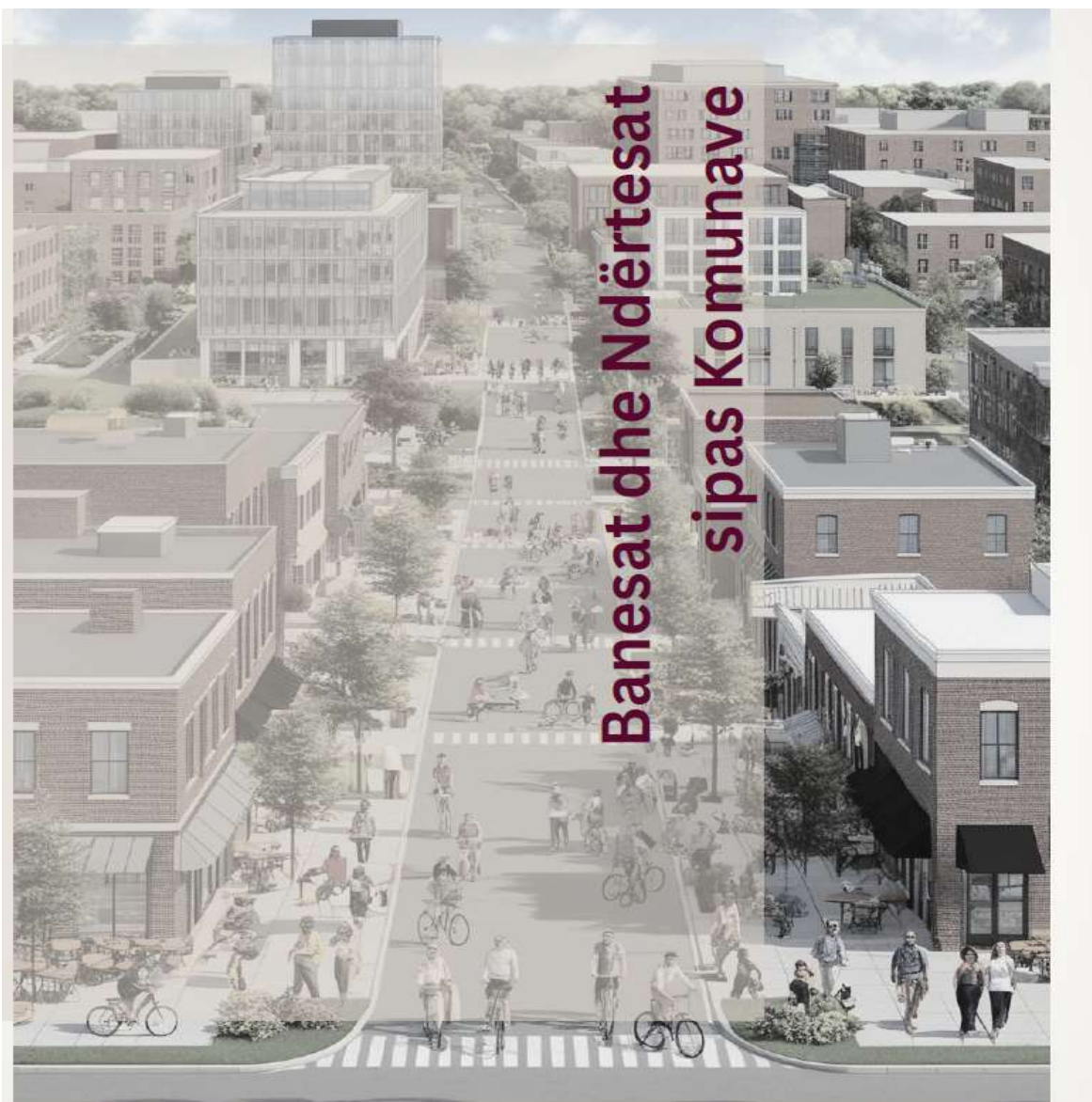




Republika e Kosovës
Republika Kosova-Republic
of Kosovo Qeveria - Vlada -
Government

Zyra e Kryeministrit – Ured Premijera – Office of the Prime Minister
Agjencia e Statistikave të Kosovës - Agjencia za Statistike Kosova - Kosovo Agency of Statistics



REGJISTRIMI I POPULLSISË, EKONOMIVE
FAMILJARE DHE BANESAVE NË KOSOVË

2024

Banesat dhe ndërtesat sipas Komunave 2024

Prishtinë, 03.07.2025 Agjencia e Statistikave të Kosovës (ASK) ka publikuar rezultatet përfundimtare të dala nga Regjistrimi i Popullsisë, Ekonomive Familjare dhe Banesave për vitin 2024. Ky regjistrim, i cili ka nisur më 6 prill dhe ka përfunduar më 15 maj 2024, është kryer sipas gjendjes më 5 prill 2024, në orën 24:00, që është momenti kritik i regjistrimit, kur janë marrë të dhënat që formojnë bazën e informacionit të mëtejshëm.

Ky publikim përfshin një gamë të gjerë të dhënash statistikore, mbi banesat dhe ndërtesat, si dhe karakteristikat e tyre themelore sipas komunave, duke ofruar një pasqyrë të detajuar dhe të azhurnuar të të dhënave mbi strukturën e banesave në nivelin e Kosovës, si dhe në nivelin e çdo komune përkatëse.

Në publikim, janë përfshirë tabela të përpunuara, të nxjerra dhe të krijuara drejtpërdrejt nga baza e të dhënave elektronike të regjistrimit, pas një përpunimi të detajuar dhe të nevojshëm, i cili përfshin aspekte të ndryshme metodologjike, formale, teknike dhe tabelare. Kjo siguron që të dhënat të jenë të sakta dhe të mund të interpretohen në mënyrë të saktë dhe të besueshme. Të dhënat janë shfaqur në formën e tabelave dhe grafikëve, të cilat ndihmojnë në analizën dhe krahasimin e statistikave për banesat dhe ndërtesat në nivele të ndryshme, përfshirë nivelin lokal dhe nacional.

Për përdoruesit e këtyre të dhënave, është jashtëzakonisht e rëndësishme të konsultohen shpjegimet metodologjike të përfshira në publikim, pasi ato janë thelbësore për të kuptuar dhe interpretuar saktë informacionin. Shpjegimet metodologjike ndihmojnë në sqarimin e procesit të mbledhjes së të dhënave, përdorimin e kategorive të ndryshme, si dhe në ndihmën për evitimin e keqkuptimeve. Për më tepër, përdoruesit e të dhënave duhet të respektojnë rregullat për caktimin e burimit të informacionit kur përdorin dhe shpërndajnë këto të dhëna, në mënyrë që të sigurohet transparenca dhe besueshmëria e përdorimit të tyre.

Komentet, vërejtjet, sugjerimet dhe propozimet tuaja lidhur me këtë publikim mund t'i dërgoni në adresën elektronike infoask@rks-gov.net.

Publikimin e përgatitën:

Ylli Shala – Menaxher i projektit të Regjistrimit të popullsisë ekonomive familjare dhe banesave 2024

Bekim Canolli - Drejtor i Departamentit të Metodologjisë dhe TI-së

Burim Limolli - Udhëheqës i divizionit të teknologjisë informative

Idriz Shala - Zyrtar i lartë i GIS-it

Mentor Shala - Zyrtar i lartë për analizën e të dhënave

Burim Gashi - Zyrtar i GIS-it

Egzona Grajçevci – Zyrtare për Hartografi

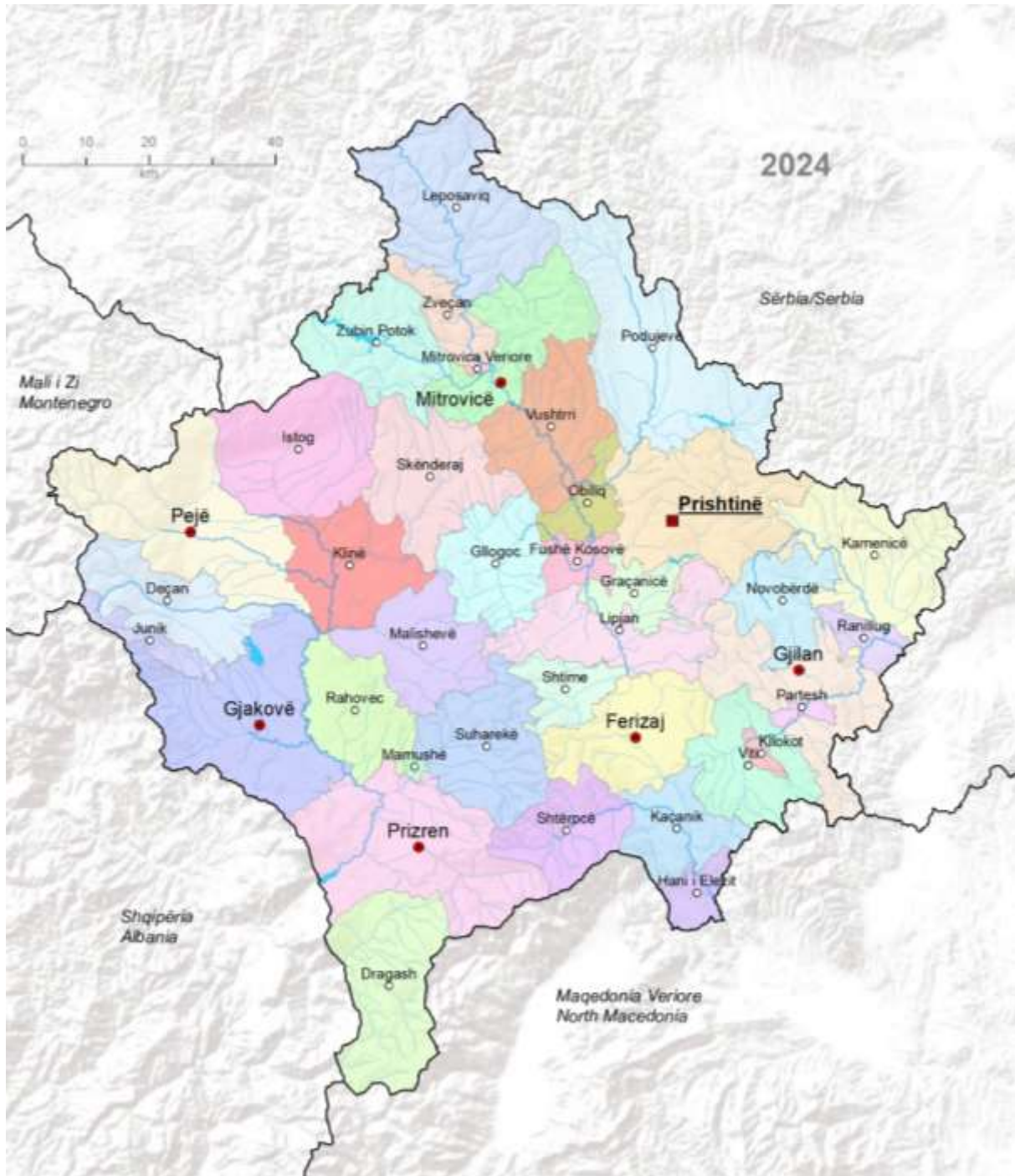
Drejtor Ekzekutiv – ASK
Avni Kastrati

Publikuar: Korrik 2025 ©: Agjencia e Statistikave të Kosovës Riprodhimi autorizohet nëse tregohet burimi. Informata të shumta janë në dispozicion në internet, ku mund të qasen përmes ueb-faqes së ASK-së në internet: <http://ask.rks-gov.net>

Përmbajtja

Tab. 1.1 Banesat sipas llojit, banueshmërisë, tipit të vendbanimit, numrit të ekonomive familjare dhe numrit të personave në banesë	12
Tab. 1.2 Banesat sipas llojit, statusit të shfrytëzimit dhe tipit të vendbanimit nëpër Komuna	13
Tab 1.2.1 - Banesat sipas llojit, ekonomive familjare dhe prsonave sipas tipit të vendbanimit nëpër komuna.....	16
Tab 1.3 Banesat, sipas llojit, numrit të ekonomive familjare dhe numrit të personave, të klasifikuara sipas sistemit të furnizimit me ujë, kuzhinës dhe pajisjeve për gatim në njësinë banesore.	19
Tab.1.4. Banesat, sipas llojit, numrit të ekonomive familjare dhe numrit të personave, të klasifikuara sipas mënyrës së shkarkimit të ujërave të zeza dhe tipit të tualetit, nëpër komuna	22
Tab.1.5. Banesat, sipas llojit, mënyrës së ngrohjes dhe llojit kryesor të energjisë së përdorur për ngrohje, të ndara sipas komunave.	28
Tab 1.6. Banesat e zakonshme, sipas numrit të dhomave dhe numrit të ekonomive familjare në banesë, të ndara sipas komunave.	34
Tab.1.7. Banesat e zakonshme, sipas numrit të dhomave dhe sipërfaqes mesatare për një person, të ndara sipas komunave.	40
Tab.1.8. Banesat në të cilat ushtrohet veprimtari afariste, sipas numrit të dhomave të njësisë banesore dhe numrit të dhomave të shfrytëzuara për qëllime afariste.	45
Tab.1.9. Banesat në të cilat ushtrohet veprimtari afariste, sipas numrit të dhomave të shfrytëzuara për qëllime afariste dhe sipërfaqes (në m ²).	50
Tab. 1.10. Ndërtesat me të paktën një banesë të zakonshme të shfrytëzuar, sipas llojit, tipit të vendbanimit dhe numrit të kateve nëpër komuna.	54
Tab.1.11 Ndërtesat sipas llojit tipit te vendbanimit dhe komunave.	56
Tab. 1.12 Ndërtesat sipas llojit, vitit të ndërtimit dhe numrit të kateve nëpër komuna.	59
Tab. 1.13. Ndërtesat sipas vitit të ndërtimit dhe materialit të mureve të jashtme nëpër komuna.	69

Harta 1. Ndarja Gjeografike dhe Administrative e Kosovës



SHPJEGIME METODOLOGJIKE

Në bazë të Ligjit për Regjistrimin e Popullsisë Ekonomive familjare dhe Banesave 2024 **LIGJI NR.08/L-114**, të miratuar nga Kuvendi i Kosovës, në gusht të vitit 2022. Regjistrimi është realizuar prej 5 prill -17 maj 2024 sipas gjendjes më 4 prill 2024 në ora 24:00 (momenti kritik i regjistrimit).

Agjencia e Statistikave të Kosovës (ASK) për Regjistrimin e Popullsisë Ekonomive Familjare dhe Banesave, ASK ka përdorur sistemin CAPI (Intervistat Personale të Asistuar me Kompjuter). Me këtë mënyrë të mbledhjes së të dhënave, Regjistruerit kanë mbledhur informacione duke përdorur tabletët. CAPI ka ofruar potencialin e përmirësimit të menaxhimit të përgjithshëm të të dhënave për regjistrimin duke reduktuar kohën e nevojshme për mbledhjen e të dhënave dhe duke përmirësuar cilësinë e të dhënave në një mënyrë me kosto efektive. Metoda CAPI ka treguar rezultate të mira dhe ka përmirësuar cilësinë e të dhënave, si dhe ka eliminuar nevojën për të rifutur manualisht të dhënat në një fazë të mëvonshme të procesit.

Në këtë regjistrim janë përfshi të gjithë banorët me vendbanim të zakonshëm (përhershëm) në Republikën Kosovës (pavarësisht nga nënshtetësia e tyre) dhe pavarësisht, nëse gjatë regjistrimit ishin të pranishëm në vendbanimin e tyre të zakonshëm ose që mungojnë përkohësisht (mungojnë ose pritet të mungojnë për më pak se 12 muaj).

Me rastin e shfrytëzimit të këtyre të dhënave të merret parasysh se komunat me shumicë serbe si: Zveçani, Leposaviqi, Zubin Potok dhe Mitrovica e Veriut janë regjistruar pjesërisht në Regjistrimin e Popullsisë të realizuar në muajin prill-maj 2024.

Me rastin e krahasimit të të dhënave të regjistrimit 2024 me të dhënat e regjistrimeve të më hershme (1981, 1971 etj) duhet patur parasysh ndryshimet metodologjike në përkufizimin e popullsisë rezidente (e përhershme). Regjistrimi i popullsisë në Kosovë është realizuar sipas metodologjisë tradicionale: të dhënat janë mbledhur nëpërmjet formës digjitale (metodës CAPI) duke vizituar çdo ekonomi familjare.

Banesë është konsideruar tërësia e lidhur ndërtimore e destinuar për banim, e cila përbëhet prej një apo më tepër dhomave me kthina përkatëse ndihmese (kuzhinë, paradhomë, korridor etj.) ose pa kthina ndihmëse, e cila ka një apo më tepër hyrje dhe është dedikuar për banim.

Banesa e zakonshme (konvencionale) përkufizohet si një dhomë ose tërësi dhomash dhe pjesët përcjellëse të tyre (paradhomat, korridoret, etj), në një ndërtesë të përhershme ose që ka strukturë të ndarë dhe e cila është e planifikuar (ose e shndërruar) për banim të përhershëm, siç janë shtëpia ose banesa. Ajo duhet të jetë e rrethuar me mure dhe mbuluar me kulm dhe duhet të ketë qasje direkt nga një rrugë ose nga shkallët publike a komunale, shteg, galeri ose tokë (d.m.th., ku shfrytëzuesit mund të hyjnë dhe të dalin pa kaluar nëpër dhomat ose shtëpitë e ndonjë ekonomie tjetër familjare).

Njësitë e tjera banesore janë ato njësi të banimit të cilat janë mobile (p.sh. tenda ose dhoma rimorkio), gjysmë të përhershme (p.sh. kabina ose kasollja), e improvizuar (streha ose baraka) ose që nuk është e dizajnuar për të banuar njerëzit (garazhi, shitorja, streha natyrore), por të cilat në kohën e regjistrimit përdoren si banim i zakonshëm nga një ose më shumë persona.

Dhoma. - është njësi hapësinore e banesës për banim, e ndarë nga dhomat e tjera me mure stabile (nga dyshemeja në tavan ose kulm), me një minimum në lartësi prej 2 m mbi tokë dhe madhësi të mjaftueshme për të zënë një shtrat për të rritur (së paku 4 metra katrorë) dhe së paku 2m lartësi hapësirë deri në tavan, me sipërfaqe jo më pak se 4m².

Në numrin e përgjithshëm të dhomave janë përfshi dhomat e zakonshme të fjetjes, dhomat e ndejës, dhomat në bodrumet e banueshme dhe dhomat në nënçatitë, kuzhinat dhe hapësirat e tjera të ndara që janë shfrytëzuar ose është menduar se do të shfrytëzohen për banim (nëse i përgjigjen definicionit të përmendur më lartë).

Aneksi i kuzhinës (kuzhina më e vogël se 4m²), verandat, dhomat e pajisjeve (për shembull dhomat e bojlerëve, dhomat për larje të rrobave) dhe paradhomat nuk janë llogaritur si dhoma; e njëjta vlen edhe për banjat ose tualetet (edhe nëse kanë më shumë se 4m²).

Dhomat e ndara nga banesa, por që kanë qenë në funksion të saj dhe që shfrytëzoheshin nga ekonomia familjare, janë marr në konsiderim si pjesë e banesës.

Dhomat për qëllime afariste

Janë dhomat të cilat ekonomia familjare i ka përdor tërësisht apo kryesisht për punë për qëllime biznesi ose për punë profesionale, si bie fjala, shitore ose dhoma për zyra etj.

Sipërfaqja e dhomave në m²

Është marr në konsiderim sipërfaqja e tërësishme e të gjitha dhomave sipas definicionit të dhomës në m².

Ekonomi Familjare

Ekonomi familjare quhet bashkësia familjare ose bashkësi tjetër e personave të cilët deklarojnë se së bashku jetojnë dhe së bashku i shpenzojnë mjetet për ekzistencë duke i bashkuar të ardhurat e tyre në shkallë më të madhe ose më të vogël.

Ekonomia familjare me shumë persona

Grup prej dy ose më shumë personash që mund të jenë apo të mos jenë të afërt me njëri tjetrin dhe të cilët jetojnë bashkë për të shfrytëzuar në tërësi ose pjesërisht një njësi banesore dhe për t'i siguruar vetes ushqim dhe gjëra të tjera të nevojshme për jetesë. Ekonomia familjare mund të përbëhet nga një ose më shumë familje.

Ekonomi familjare me një person

Një person që jeton vetëm në një njësi të veçantë banesore ose që e shfrytëzon, si banues, një dhomë (ose dhoma) të veçantë të njësisë banesore por që nuk bashkohet me asnjë shfrytëzues tjetër të njësisë banesore për të krijuar ekonomi familjare me shumë persona.

Vendbanimet-toponimet

Regjistri i komunave dhe vendbanimeve është dhënë në bazë të gjendjes në kohën e regjistrimit, andaj ndryshimet që janë bërë zyrtarisht pas kësaj date, nuk janë marrë në konsiderim me rastin e hartimit të tabelave.

Sipas tipit, vendbanimet ndahen në Urbane dhe Rurale. Për shpalljen e vendbanimeve urbane, Kuvendet Komunale kanë nxjerrë aktvendime të posaçme.

Sistemi i furnizimit me ujë

Sistemi i furnizimit me ujë nga një shërbim publik.

Në këtë kategori janë grumbulluar të gjitha Ekonomitë familjare të cilat kanë deklaruar se furnizimin me ujë e bëjnë prej ujësjellësit publik.

Sistemi i furnizimit me ujë nga burimet e tjera.

Në këtë kategori janë grumbulluar të gjitha Ekonomitë familjare të cilat kanë deklaruar se furnizimin me ujë e bëjnë nga burimet tjera. Burime të tjera në regjistrimin e popullsisë janë konsideruar pusët (me hidrofor), lumenjtë (me ramje të lirë etj.)

Sistemi i furnizimit me ujë brenda ndërtesës, por jashtë njësisë se banesës.

Ky kod është përdorur për rastet kur furnizimi me ujë ekzistonte në ndërtesë, por jo edhe në njësinë banesore. Furnizimi me ujë ishte i përbashkët për disa banesa brenda ndërtesës.

Sistemi i furnizimit me ujë jashtë ndërtesës

Ky kod është përdorur për rastet kur furnizimi me ujë bëhej vetëm jashtë ndërtesës.

Sistemi i shkarkimit të ujrave të zeza

shkarkimi i ujërave të zeza nëpërmjet kanalizimit të lidhur me sistemin publik. Ky kod është shënuar për ekonomitë familjare të cilat kanë shkarkim të ujërave të zeza përmes kanalizimit të lidhur me sistem publik.

Shkarkimi i ujërave të zeza nëpërmjet kanalizimit të lidhur me sistemin privat. Ky kod është shënuar për ekonomitë familjare të cilat kanë shkarkim të ujërave të zeza përmes kanalizimit të lidhur me sistem privat.

Te gjitha mënyrat e tjera (p.sh. kanal, gropë septike, lumë etj.) Ky kod është shënuar për rastet kur shkarkimi i ujërave të zeza nuk bëhet nëpërmjet sistemit të kanalizimit, por në kanale, gropa septike, lumenj etj.

Tualeti

Tualet me shpëlarje brenda njësisë së banesës. Ky kod është shënuar në rastet kur njësi banesore posedonte tualet me shpëlarje brenda njësisë banesore.

Tualet me shpëlarje jashtë njësisë banesore, por në ndërtesë. Ky kod është shënuar për rastet kur tualeti me shpëlarje ekzistonte në ndërtesë, por jashtë njësisë banesore. Tualeti në këto raste mund të ishte i përbashkët për banesat e të njëjtës ndërtesë.

Tualet me shpëlarje jashtë ndërtesës. Ky kod është shënuar vetëm për rastet, kur tualeti me sistem të kanalizimit ekzistonte vetëm ndërtesës.

Banjo në njësinë banesore

Banjo në banesë është konsideruar kthina e veçantë në banesë në të cilën gjendet vaska apo dushi (ose njëra dhe tjetra) dhe në të cilën janë instaluar ujësjellësi dhe kanalizimi.

Kuzhina

Definohet si një dhomë (ose pjesë e dhomës), me së paku 4m² ose dy metra gjerësi, e cila është e projektuar dhe e pajisur për përgatitjen e shujtave kryesore dhe shfrytëzohet për këtë qëllim, pavarësisht nëse shfrytëzohet edhe për ngrënie, fjetje ose banim.

Aneks kuzhina definohet si kuzhinë, më e vogël se 4 metra katrorë.

Menyra kryesore e ngrohjes

I është referuar mënyrës kryesore të ngrohjes në banesë. Nëse ekonomia familjare ka përdorur më shumë se një mënyrë të ngrohjes, në këtë rast është shënuar mënyra e ngrohjes që është përdorur më së shumti. Lloji kryesor i energjisë së përdorur për ngrohje i është referuar llojit kryesor të energjisë që është përdorur më së shpeshti nga ekonomia familjare për ngrohjen e njësisë banesore, Nëse ekonomia familjare ka përdorur më shumë se një lloj të energjisë së përdorur për ngrohje në këtë rast është shënuar vetëm lloji kryesor i ngrohjes që është përdorur më së shumti.

Ndërtesa

Ndërtesë është çdo strukturë e pavarur që përmban një ose më shumë banesa, dhoma ose hapësira të tjera, që është e mbuluar me kulm dhe mbyllur me mure ose e ndarë me mure të brendshme të cilët shtrihen prej themeleve deri në kulm, qofshin ato të planifikuara për qëllime banimi, bujqësore, komerciale, industriale, kulturore ose për ofrimin e shërbimeve të tjera.

Ndërtesa për banim

Ndërtesa për banim janë konsideruar dhe kanë qenë objekt regjistrimi, ndërtesat e dizajnuara dhe të dedikuara për banim.

Ndërtesa jo për banim

Është ndërtesa e cila nuk është dizajnuar për banim por që përdoret nga së paku një person për banim të zakonshëm në kohën e regjistrimit.

Numri i kateve të ndërtesës

Numri i kateve të ndërtesës është llogaritur nga kati përdhese e lartë, përfshirë edhe vet katin përdhes.

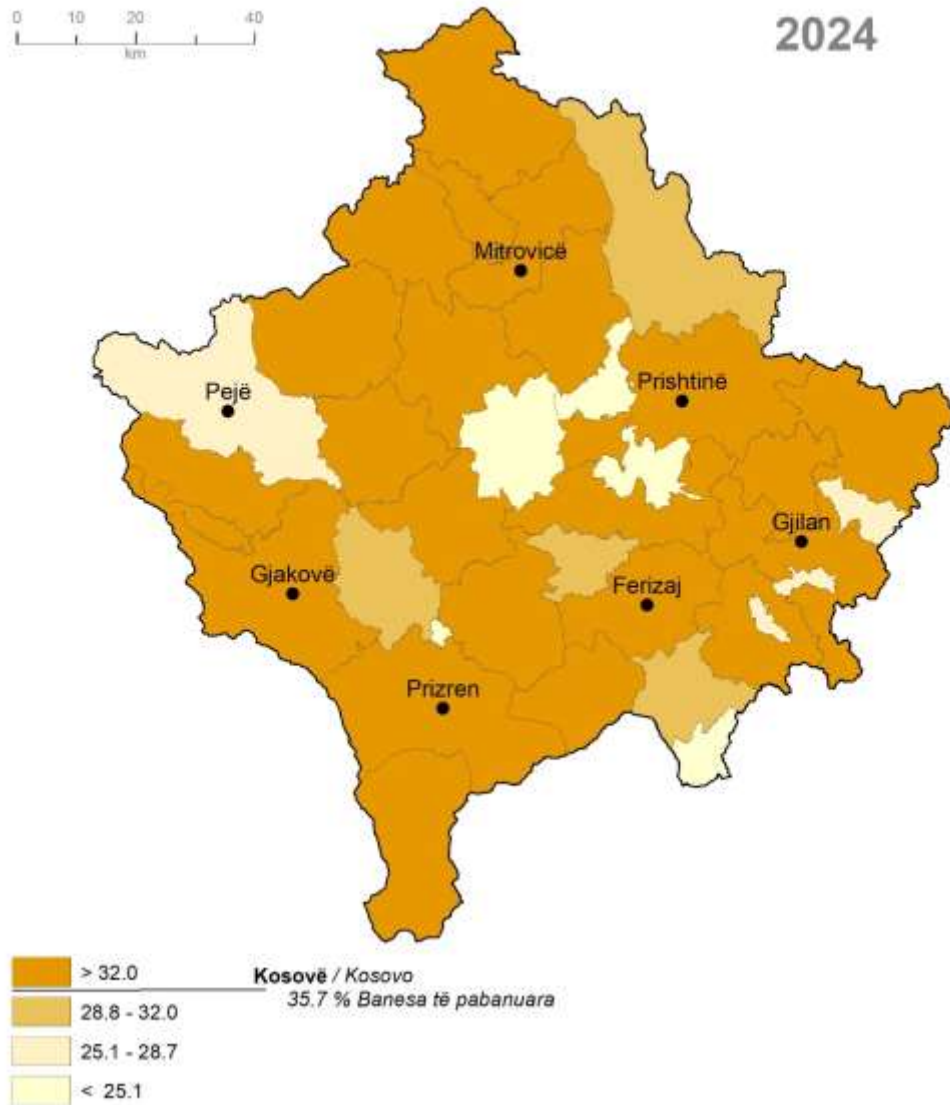
Viti i ndërtimit të ndërtesës

Viti i ndërtimit të ndërtesës është konsideruar viti i përfundimit të ndërtesës ose viti në të cilin janë përfunduar ndryshimet e mëdha në konstruksion, nëse ka pasë të tilla.

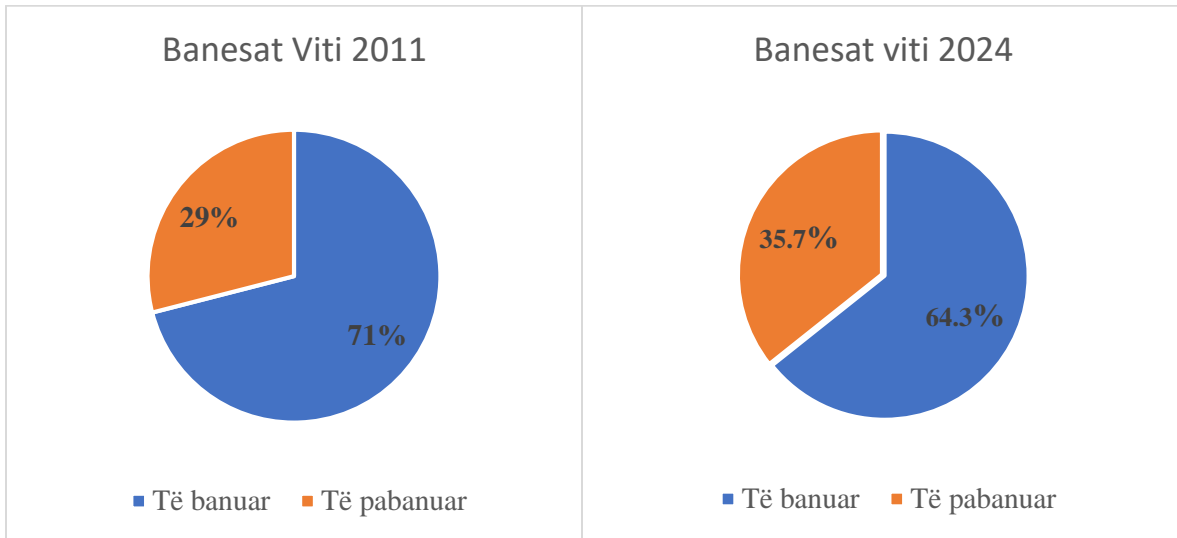
Materiali i mureve të jashtme të ndërtesës

Përgjigjen në këtë pyetje regjistruesi e ka marrë nga pronari i banesës, qiraxhiu apo personi tjetër që ka banuar në atë banesë ose nga shikimi vizual i regjistruesit (aty ku ka qenë e mundur).

1.1 Harta e banesave të zbrazëta sipas Rekos 2024



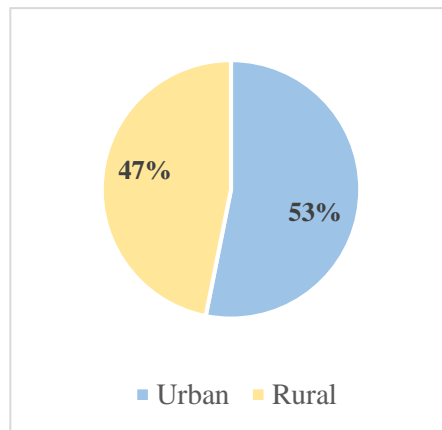
1.1 Grafikoni i banesave sipas banueshmerisë



Tab. 1.1 Banesat sipas llojit, banueshmërisë, tipit të vendbanimit, numrit të ekonomive familjare dhe numrit të personave në banesë

Viti	Banesat			Numri i banesave të zakonshme me një apo më shumë banorë rezident	Banesat		Numri i ekonomive familjare	Numri i personave (Popullsisë)
	Numri i banesave	Numri i banesave të zakonshme (të shfrytëzuara)	Numri i njesive tjera te banimit		Urbane	Rurale		
2011	412,884	412,519	365	293,078	126,056	167,022	297,090	1,780,021
2024	581,095	581,095	0	356,959	189,682	167,277	366,595	1,602,515

1.2 Grafiku i banesave të zakonshme, të shfrytëzuara nga një ose më shumë banorë, sipas tipit të vendbanimit(Rekos 2024).



Tab. 1.2 Banesat sipas llojit, statusit të shfrytëzimit dhe tipit të vendbanimit nëpër Komuna

Komuna dhe tipi i vendbanimit		Banesa të zakonshme për banim				
		Gjithsej	E shfrytëzuar nga një apo më shumë banorë	E shfrytëzuar nga banorë që nuk janë përfshirë në regjistrim (përsoneli diplomatik e t.j.)	E shfrytëzuar nga banorë për qëllime të rastësishme apo përdorim dytësor, që nuk janë përfshirë në regjistrim	Banes e pabanuar (e dedikuar për shitje, qira etj)
Kosovë	Gjithsej	581095	356959	590	16381	207165
	Urban	312937	189682	497	6373	116385
	Rural	268158	167277	93	10008	90780
Deçan	Gjithsej	10185	5830	1	978	3376
	Urban	2183	1148	0	233	802
	Rural	8002	4682	1	745	2574
Gjakovë	Gjithsej	28267	18147	10	111	9999
	Urban	16874	11001	9	73	5791
	Rural	11393	7146	1	38	4208
Glllogoc	Gjithsej	13593	9801	0	384	3408
	Urban	3707	2636	0	45	1026
	Rural	9886	7165	0	339	2382
Gjilan	Gjithsej	33499	19520	8	394	13577
	Urban	23022	12879	8	200	9935
	Rural	10477	6641	0	194	3642
Dragash	Gjithsej	11397	6034	2	88	5273
	Urban	616	314	1	0	301
	Rural	10781	5720	1	88	4972
Istog	Gjithsej	13483	7447	1	251	5784
	Urban	4460	2030	1	63	2366
	Rural	9023	5417	0	188	3418
Kaçanik	Gjithsej	8442	5767	0	60	2615
	Urban	3004	2060	0	11	933
	Rural	5438	3707	0	49	1682
Klinë	Gjithsej	11375	6586	0	92	4697
	Urban	4000	1885	0	52	2063
	Rural	7375	4701	0	40	2634
Fushë Kosovë	Gjithsej	28322	16193	1	837	11291
	Urban	23994	13303	1	628	10062
	Rural	4328	2890	0	209	1229
Kamenicë	Gjithsej	10073	6116	1	114	3842
	Urban	3708	2283	0	53	1372
	Rural	6365	3833	1	61	2470
Mitrovicë	Gjithsej	23317	14563	7	79	8668
	Urban	17160	10760	7	43	6350
	Rural	6157	3803	0	36	2318

Komuna dhe tipi i vendbanimit	Banesa të zakonshme për banim				
	Gjithsej	E shfrytëzuar nga një apo më shumë banorë	E shfrytëzuar nga banorë që nuk janë përfshirë në regjistrim (përsonele diplomatik e ti.)	E shfrytëzuar nga banorë për qëllime të rastësishme apo përdorim dytësor, që nuk janë përfshirë në regjistrim	Banes e pabanuar (e dedikuar për shitje, qira etj)
1	2	3	4	5	6
Leposaviq	2314	1234	31	10	1039
Urban	324	230	0	1	93
Rural	1990	1004	31	9	946
Lipjan	19434	11769	1	338	7326
Urban	6596	3185	1	31	3379
Rural	12838	8584	0	307	3947
Novobërdë	1974	1036	0	186	752
Urban	126	66	0	0	60
Rural	1848	970	0	186	692
Obiliq	6253	4893	1	32	1327
Urban	2078	1621	0	10	447
Rural	4175	3272	1	22	880
Rahovec	13916	9114	2	647	4153
Urban	4364	2946	1	77	1340
Rural	9552	6168	1	570	2813
Pejë	32054	19348	3	3676	9027
Urban	16596	10435	3	1213	4945
Rural	15458	8913	0	2463	4082
Podujevë	23779	15044	1	1524	7210
Urban	6557	4261	1	90	2205
Rural	17222	10783	0	1434	5005
Prishtinë	92703	56643	414	4278	31368
Urban	84722	51947	414	3050	29311
Rural	7981	4696	0	1228	2057
Prizren	50362	31825	17	297	18223
Urban	31453	20403	14	174	10862
Rural	18909	11422	3	123	7361
Skenderaj	13927	8490	2	758	4677
Urban	3760	2511	0	44	1205
Rural	10167	5979	2	714	3472
Shtime	7122	4812	0	179	2131
Urban	2286	1515	0	5	766
Rural	4836	3297	0	174	1365
Shtërpcë	4469	2936	2	26	1505
Urban	1055	711	0	2	342
Rural	3414	2225	2	24	1163

Komuna dhe tipi i vendbanimit		Banesa të zakonshme për banim				
		Gjithsej	E shfrytëzuar nga një apo më shumë banorë	E shfrytëzuar nga banorë që nuk janë përfshirë në regjistrim (përsoneli diplomatik e t.j.)	E shfrytëzuar nga banorë për qëllime të rastësishme apo përdorim dytësor, që nuk janë përfshirë në regjistrim	Banes e pabanuar (e dedikuar për shitje, qira etj)
Suharekë		17546	10013	5	99	7429
	Urban	3905	2245	4	12	1644
	Rural	13641	7768	1	87	5785
Ferizaj		40429	23981	23	269	16156
	Urban	23749	12950	21	167	10611
	Rural	16680	11031	2	102	5545
Viti		13332	7713	0	99	5520
	Urban	2636	1310	0	6	1320
	Rural	10696	6403	0	93	4200
Vushtrri		21367	13285	5	394	7683
	Urban	11009	6596	2	58	4353
	Rural	10358	6689	3	336	3330
Zubin Potok		458	184	0	1	273
	Urban	1	1	0	0	0
	Rural	457	183	0	1	273
Zveqan		615	104	0	12	499
	Urban	84	27	0	0	57
	Rural	531	77	0	12	442
Malishevë		13292	8331	0	82	4879
	Urban	1177	755	0	2	420
	Rural	12115	7576	0	80	4459
Junik		1285	860	0	4	421
	Urban	1277	857	0	4	416
	Rural	8	3	0	0	5
Mamushë		860	777	3	0	80
	Urban	860	777	3	0	80
	Rural	0	0	0	0	0
Hani i Elezit		1993	1628	2	5	358
	Urban	611	500	2	1	108
	Rural	1382	1128	0	4	250
Graçanicë		5418	4029	45	58	1286
	Urban	2802	2079	2	24	697
	Rural	2616	1950	43	34	589
Ranillug		923	665	0	0	258
	Urban	170	164	0	0	6
	Rural	753	501	0	0	252
Partesh		1211	889	0	4	318
	Urban	479	350	0	0	129
	Rural	732	539	0	4	189
Klllokot		936	676	0	14	246
	Urban	439	317	0	0	122
	Rural	497	359	0	14	124
Mitrovica e Veriut		1170	676	2	1	491
	Urban	1093	624	2	1	466
	Rural	77	52	0	0	25

Tab 1.2.1 - Banesat sipas llojit, ekonomive familjare dhe prsonave sipas tipit të vendbanimit nëpër komuna.

Komuna dhe tipi i vendbanimit	Gjithsej banesa ekonomi familjare dhe persona sipas tipit të vendbanimit								
	Gjithsej			Urban			Rural		
	Banesa	Ekonomi familjare	Persona	Banesa	Ekonomi familjare	Persona	Banesa	Ekonomi familjare	Persona
Kosovë									
Banesa te zakonshme	356959	366595	1585566	189682	196144	795627	167277	170451	789939
Deçan									
Banesa te zakonshme	5830	5909	27775	1148	1164	5390	4682	4745	22385
Gjakovë									
Banesa te zakonshme	18147	18538	78699	11001	11335	44370	7146	7203	34329
Gillogoc									
Banesa te zakonshme	9801	9878	48079	2636	2653	12315	7165	7225	35764
Gjilan									
Banesa te zakonshme	19520	19897	82980	12879	13217	53279	6641	6680	29701
Dragash									
Banesa te zakonshme	6034	7132	28896	314	322	1332	5720	6810	27564
Istog									
Banesa te zakonshme	7447	7591	33008	2030	2078	8466	5417	5513	24542
Kaçanik									
Banesa te zakonshme	5767	5908	27716	2060	2147	9653	3707	3761	18063
Klinë									
Banesa te zakonshme	6586	6753	30503	1885	1941	8246	4701	4812	22257
Fushë Kosovë									
Banesa te zakonshme	16193	16085	63949	13303	13242	50904	2890	2843	13045
Kamenicë									
Banesa te zakonshme	6116	5940	22868	2283	2413	8931	3833	3527	13937
Mitrovicë									
Banesa te zakonshme	14563	15337	64742	10760	11367	46597	3803	3970	18145
Leposaviq									
Banesa te zakonshme	1234	1185	3185	230	210	570	1004	975	2615
Lipjan									
Banesa te zakonshme	11769	12142	55044	3185	3303	13092	8584	8839	41952
Novobërdë									
Banesa te zakonshme	1036	1038	4493	66	68	259	970	970	4234

Komuna dhe tipi i vendbanimit	Gjithsej banesa ekonomike familjare dhe persona sipas tipit të vendbanimit								
	Gjithsej			Urban			Rural		
	Banesa	Ekonomike familjare	Persona	Banesa	Ekonomike familjare	Persona	Banesa	Ekonomike familjare	Persona
1	2	3	4	5	6	7	8	9	10
Obiliq									
Banesa te zakonshme	4893	4962	22815	1621	1654	7634	3272	3308	15181
Rahovec									
Banesa te zakonshme	9114	9180	41799	2946	3013	13642	6168	6167	28157
Pejë									
Banesa te zakonshme	19348	19639	82745	10435	10753	42497	8913	8886	40248
Podujevë									
Banesa te zakonshme	15044	14851	70975	4261	4357	20330	10783	10494	50645
Prishtinë									
Banesa te zakonshme	56643	58710	227466	51947	53926	204925	4696	4784	22541
Prizren									
Banesa te zakonshme	31825	32882	147246	20403	21429	90209	11422	11453	57037
Skenderaj									
Banesa te zakonshme	8490	8438	40664	2511	2540	11185	5979	5898	29479
Shtime									
Banesa te zakonshme	4812	4842	24308	1515	1525	7487	3297	3317	16821
Shtërpçë									
Banesa te zakonshme	2936	3004	10771	711	713	2430	2225	2291	8341
Suharekë									
Banesa te zakonshme	10013	11233	45749	2245	2397	9896	7768	8836	35853
Ferizaj									
Banesa te zakonshme	23981	24325	109255	12950	13168	55931	11031	11157	53324
Viti									
Banesa te zakonshme	7713	7891	35566	1310	1344	5780	6403	6547	29786
Vushtrri									
Banesa te zakonshme	13285	13864	61528	6596	7014	29276	6689	6850	32252
Zubin Potok									
Banesa te zakonshme	184	191	763	1	1	5	183	190	758
Zveqan									
Banesa te zakonshme	104	105	434	27	27	66	77	78	368
Malishevë									
Banesa te zakonshme	8331	8563	43888	755	833	3849	7576	7730	40039
Junik									
Banesa te zakonshme	860	895	3943	857	892	3925	3	3	18

Komuna dhe tipi i vendbanimit	Gjithsej banesa ekonomike familjare dhe persona sipas tipit të vendbanimit								
	Gjithsej			Urban			Rural		
	Banesa	Ekonomi familjare	Persona	Banesa	Ekonomi familjare	Persona	Banesa	Ekonomi familjare	Persona
1	2	3	4	5	6	7	8	9	10
Mamushë									
Banesa te zakonshme	777	871	5607	777	871	5607	0	0	0
Hani i Elezit									
Banesa te zakonshme	1628	1742	8533	500	545	2555	1128	1197	5978
Graçanicë									
Banesa te zakonshme	4029	4083	18486	2079	2117	9589	1950	1966	8897
Ranillug									
Banesa te zakonshme	665	659	2481	164	160	632	501	499	1849
Partesh									
Banesa te zakonshme	889	930	3240	350	404	1225	539	526	2015
Kllokot									
Banesa te zakonshme	676	667	3041	317	318	1459	359	349	1582
Mitrovica e Veriut									
Banesa te zakonshme	676	735	2326	624	683	2089	52	52	237

Tab 1.3 Banesat, sipas llojit, numrit të ekonomive familjare dhe numrit të personave, të klasifikuara sipas sistemit të furnizimit me ujë, kuzhinës dhe pajisjeve për gatim në njësinë banesore.

Komuna	Lloji i banesës	Sistemi i furnizimit me ujë në njësinë e banesës							Kuzhina dhe pajisjet e gatimit në njësinë e banesës					
		Gjithsej	Sistemi i furnizimit me ujë nga një shërbim publik	Sistemi i furnizimit me ujë nga burimet tjera	Sistemi i furnizimit me ujë brenda ndërtesës, por jashtë njësisë së banesës	Sistemi i furnizimit me ujë jashtë ndërtesës	Nuk ka sistem të furnizimit me ujë	E pa specifikuar	Gjithsej	Kuzhinë	Aneks kuzhine	Pajisjet e gatimit janë të vendosura në ndërmjet tjetër	Pa kuzhinë, pa aneks kuzhine dhe pa pajisje tjetër për gatim	E pa specifikuar
1	2	3	4	5	6	7	8	9	10	11	12	13	14	15
Kosova	Banesë e zakonshme	356959	272306	69368	7108	3810	636	3731	356959	325236	23409	3527	1038	3749
	Ekonomi familjare	366595	282719	71685	7310	4008	681	192	366595	337346	24240	3689	1109	211
	Persona	1585566	1193139	333300	34479	19470	2668	2510	1585566	1460641	102368	16324	3657	2576
Deçan	Banesë e zakonshme	5830	4773	863	42	92	15	45	5830	5478	166	112	28	46
	Ekonomi familjare	5909	4888	870	42	94	15	0	5909	5593	172	115	28	1
	Persona	27775	23040	4050	200	421	64	0	27775	26375	804	498	95	3
Gjakovë	Banesë e zakonshme	18147	17304	619	69	32	18	105	18147	16143	1581	235	85	103
	Ekonomi familjare	18538	17773	638	69	33	19	6	18538	16592	1616	238	88	4
	Persona	78699	75161	2965	304	155	94	20	78699	70654	6484	1127	422	12
Gllëgoc	Banesë e zakonshme	9801	4189	3775	1369	385	48	35	9801	8950	439	345	32	35
	Ekonomi familjare	9878	4219	3821	1400	386	48	4	9878	9053	441	346	34	4
	Persona	48079	20085	18855	7004	1911	215	9	48079	44203	2041	1701	124	10
Gjilan	Banesë e zakonshme	19520	12955	5653	636	203	10	63	19520	17771	1413	235	35	66
	Ekonomi familjare	19897	13292	5736	646	205	10	8	19897	18160	1447	244	35	11
	Persona	82980	53705	25387	2922	890	38	38	82980	76178	5722	930	99	51
Dragash	Banesë e zakonshme	6034	3385	2581	3	5	4	56	6034	5278	524	119	54	59
	Ekonomi familjare	7132	3919	3197	3	5	4	4	7132	6296	624	137	68	7
	Persona	28896	14237	14592	10	15	14	28	28896	25041	2875	660	278	42
Istog	Banesë e zakonshme	7447	6828	481	7	16	44	71	7447	5973	1339	42	22	71
	Ekonomi familjare	7591	7024	491	7	17	45	7	7591	6133	1380	46	25	7
	Persona	33008	30456	2261	33	61	177	20	33008	26923	5759	219	85	22
Kaçanik	Banesë e zakonshme	5767	4305	1439	3	6	5	9	5767	5574	156	24	4	9
	Ekonomi familjare	5908	4414	1478	3	8	5	0	5908	5720	158	26	4	0
	Persona	27716	20564	7081	17	36	18	0	27716	26857	741	99	19	0
Klinë	Banesë e zakonshme	6586	3031	3470	14	10	9	52	6586	5651	750	99	34	52
	Ekonomi familjare	6753	3129	3584	16	10	9	5	6753	5828	779	107	34	5
	Persona	30503	13436	16917	68	41	23	18	30503	26597	3299	479	110	18
Fushë Kosovë	Banesë e zakonshme	16193	13571	1674	445	204	19	280	16193	15188	629	72	23	281
	Ekonomi familjare	16085	13672	1704	471	210	19	9	16085	15343	633	77	22	10
	Persona	63949	52326	8343	2190	986	72	32	63949	61035	2486	333	64	31
Kamenicë	Banesë e zakonshme	6116	2386	2989	207	121	15	398	6116	5316	341	50	11	398
	Ekonomi familjare	5940	2517	3066	212	128	16	1	5940	5524	352	50	13	1
	Persona	22868	9337	12079	895	498	57	2	22868	21288	1348	210	20	2
Mitrrovicë	Banesë e zakonshme	14563	14035	454	9	4	6	55	14563	13306	1043	138	21	55
	Ekonomi familjare	15337	14837	476	10	4	8	2	15337	14073	1085	151	26	2
	Persona	64742	62408	2230	45	26	26	7	64742	59464	4521	683	67	7
Leposaviq	Banesë e zakonshme	1234	618	481	5	10	34	86	1234	967	38	3	140	86
	Ekonomi familjare	1185	634	501	5	10	35	0	1185	1000	39	4	142	0
	Persona	3185	1684	1380	20	21	80	0	3185	2838	82	11	254	0
Lipjan	Banesë e zakonshme	11769	4851	5966	526	344	20	62	11769	11205	407	63	31	63
	Ekonomi familjare	12142	5104	6123	530	352	20	13	12142	11616	415	65	32	14
	Persona	55044	21405	29513	2381	1624	67	54	55044	52769	1859	256	103	57
Novobërdit	Banesë e zakonshme	1036	279	745	2	5	3	2	1036	927	99	3	5	2
	Ekonomi familjare	1038	279	749	2	5	3	0	1038	931	99	3	5	0
	Persona	4493	1197	3265	4	24	3	0	4493	3980	488	14	11	0
Ohriq	Banesë e zakonshme	4893	4254	436	33	70	6	94	4893	4390	318	46	45	94
	Ekonomi familjare	4962	4370	450	34	71	8	29	4962	4511	324	48	50	29
	Persona	22815	20084	2144	148	314	25	100	22815	20696	1580	245	194	100

Banesat dhe ndërtesat sipas komunave

Komuna	Lloji i banesës	Sistemi i furnizimit me ujë në njësi të banesës							Kuzhina dhe pajisjet e gatimit në njësi të banesës					
		Gjithsej	Sistemi i furnizimit me ujë nga një shërbim publik	Sistemi i furnizimit me ujë nga burimet tjera	Sistemi i furnizimit me ujë brenda ndërtesës, por jashtë njësisë së banesës	Sistemi i furnizimit me ujë jashtë ndërtesës	Nuk ka sistem të furnizimit me ujë	E pa specifikuar	Gjithsej	Kuzhinë	Aneks kuzhine	Pajisjet e gatimit janë të vendosura në ndihomë tjetër	Pa kuzhinë, pa aneks kuzhine dhe pa pajisje tjetër për gatim	E pa specifikuar
1	2	3	4	5	6	7	8	9	10	11	12	13	14	15
Rahovec	Banesë e zakonshme	9114	8656	186	43	29	5	195	9114	7663	1097	115	44	195
	Ekonomi familjare	9180	8899	195	44	34	5	3	9180	7878	1134	117	48	3
	Persona	41799	40465	918	208	179	18	11	41799	35874	5177	555	182	11
Pejë	Banesë e zakonshme	19348	17036	1600	132	266	37	277	19348	17174	1554	268	70	282
	Ekonomi familjare	19639	17535	1643	133	276	39	13	19639	17685	1585	272	78	19
	Persona	82745	73004	7464	649	1426	146	56	82745	75266	6031	1080	293	75
Podujevë	Banesë e zakonshme	15044	8935	4007	1194	390	6	512	15044	12245	2193	77	17	512
	Ekonomi familjare	14851	9177	4043	1212	406	6	7	14851	12532	2217	78	17	7
	Persona	70975	43301	19821	5855	1954	22	22	70975	60306	10225	365	57	22
Prishtinë	Banesë e zakonshme	56643	55110	1172	153	31	12	165	56643	53079	2931	427	39	167
	Ekonomi familjare	58710	57287	1197	162	35	15	14	58710	55154	3030	465	44	17
	Persona	227466	220967	5568	678	140	49	64	227466	214262	11263	1770	103	68
Prizren	Banesë e zakonshme	31825	28593	2527	61	33	150	461	31825	29686	1305	275	97	462
	Ekonomi familjare	32882	30046	2573	61	37	158	7	32882	31111	1364	293	106	8
	Persona	147246	134835	11282	263	162	684	20	147246	139581	5793	1461	384	27
Skenderaj	Banesë e zakonshme	8490	5216	2727	246	156	11	134	8490	7376	932	31	17	134
	Ekonomi familjare	8438	5271	2746	249	160	12	0	8438	7449	939	31	19	0
	Persona	40664	25016	13630	1307	662	49	0	40664	36187	4265	144	68	0
Shtime	Banesë e zakonshme	4812	2401	2058	282	58	5	8	4812	4665	66	62	11	8
	Ekonomi familjare	4842	2422	2073	284	58	5	0	4842	4702	67	62	11	0
	Persona	24308	12053	10518	1399	317	21	0	24308	23622	340	313	33	0
Shtërpcë	Banesë e zakonshme	2936	2119	682	16	2	1	116	2936	2803	10	3	4	116
	Ekonomi familjare	3004	2246	722	17	2	1	16	3004	2971	10	3	4	16
	Persona	10771	7842	2824	89	3	3	10	10771	10729	16	11	5	10
Subarkë	Banesë e zakonshme	10013	5753	3678	260	288	6	28	10013	9426	349	187	23	28
	Ekonomi familjare	11233	6477	4117	303	325	6	5	11233	10612	387	203	26	5
	Persona	45749	25839	17365	1159	1351	19	16	45749	43311	1461	852	103	22
Ferizaj	Banesë e zakonshme	23981	17926	5134	503	153	95	170	23981	22914	809	60	28	170
	Ekonomi familjare	24325	18317	5224	507	155	117	5	24325	23395	836	61	28	5
	Persona	109255	80683	24979	2288	792	492	21	109255	105422	3443	278	91	21
Viti	Banesë e zakonshme	7713	2469	4966	159	99	10	10	7713	6750	779	156	19	9
	Ekonomi familjare	7891	2547	5067	163	101	10	3	7891	6909	800	160	20	2
	Persona	35566	11096	23202	736	473	44	15	35566	31244	3507	749	60	6
Vushtrri	Banesë e zakonshme	13285	11269	1793	29	99	14	81	13285	11928	1107	148	21	81
	Ekonomi familjare	13864	11875	1820	32	99	15	23	13864	12466	1202	151	22	23
	Persona	61528	51988	8766	129	475	57	113	61528	55342	5337	663	73	113
Zahin Pot.	Banesë e zakonshme	184	150	33	0	0	0	1	184	182	0	0	1	1
	Ekonomi familjare	191	157	33	0	0	0	1	191	189	0	0	1	1
	Persona	763	619	142	0	0	0	2	763	758	0	0	3	2
Zveçan	Banesë e zakonshme	104	88	16	0	0	0	0	104	102	2	0	0	0
	Ekonomi familjare	105	89	16	0	0	0	0	105	103	2	0	0	0
	Persona	434	362	72	0	0	0	0	434	428	6	0	0	0
Mali Shevë	Banesë e zakonshme	8331	3014	4767	337	141	6	66	8331	7440	711	82	31	67
	Ekonomi familjare	8563	3192	4875	344	142	6	4	8563	7705	738	84	31	5
	Persona	43888	16349	25087	1711	706	20	15	43888	39639	3643	449	136	21
Junik	Banesë e zakonshme	860	857	3	0	0	0	0	860	854	3	1	2	0
	Ekonomi familjare	895	892	3	0	0	0	0	895	889	3	1	2	0
	Persona	3943	3920	23	0	0	0	0	3943	3920	18	1	4	0
Mamushë	Banesë e zakonshme	777	157	36	143	438	0	3	777	608	165	0	1	3
	Ekonomi familjare	871	177	36	164	494	0	0	871	674	196	0	1	0
	Persona	5607	1174	180	1015	3238	0	0	5607	4393	1208	0	6	0

Banesat dhe ndërtesat sipas komunave

Komuna	Lloji i banesës	Sistemi i furnizimit me ujë në njësinë e banesës							Kuzhina dhe pajisjet e gatimit në njësinë e banesës					
		Gjithsej	Sistemi i furnizimit me ujë nga një shërbim publik	Sistemi i furnizimit me ujë nga burimet tjera	Sistemi i furnizimit me ujë brenda ndërtesës, por jashtë njësisë së banesës	Sistemi i furnizimit me ujë jashtë ndërtesës	Nuk ka sistem të furnizimit me ujë	E pa specifikuar	Gjithsej	Kuzhinë	Aneks kuzhine	Pajisjet e gatimit janë të vendosura në ndihomë tjetër	Pa kuzhinë, pa aneks kuzhine dhe pa pajisje tjetër për gatim	E pa specifikuar
1	2	3	4	5	6	7	8	9	10	11	12	13	14	15
Hani i Elëzit	Banesë e zakonshme	1628	1022	518	7	79	2	0	1628	1596	24	2	5	1
	Ekonomi familjare	1742	1090	542	6	102	2	0	1742	1706	28	2	5	1
	Persona	8533	5229	2850	37	405	12	0	8533	8393	106	10	21	3
Graçanicë	Banesë e zakonshme	4029	3343	563	84	13	9	17	4029	3895	79	26	11	18
	Ekonomi familjare	4083	3404	565	88	14	9	3	4083	3960	80	26	13	4
	Persona	18486	13909	2310	360	60	30	1817	18486	16264	262	96	44	1820
Ramllug	Banesë e zakonshme	665	262	285	87	7	2	22	665	621	3	18	0	23
	Ekonomi familjare	659	271	289	88	9	2	0	659	638	3	18	0	0
	Persona	2481	1016	1080	349	29	7	0	2481	2419	9	53	0	0
Partesh	Banesë e zakonshme	889	290	536	2	20	8	33	889	835	3	2	16	33
	Ekonomi familjare	930	341	558	3	20	8	0	930	909	3	2	16	0
	Persona	3240	1060	2082	6	71	21	0	3240	3206	7	3	24	0
Kllokot	Banesë e zakonshme	676	201	455	0	1	0	19	676	638	9	0	10	19
	Ekonomi familjare	667	202	464	0	1	0	0	667	648	9	0	10	0
	Persona	3041	962	2075	0	4	0	0	3041	2977	43	0	21	0
Mitrrovica e Veriut	Banesë e zakonshme	676	675	0	0	0	1	0	676	639	35	1	1	0
	Ekonomi familjare	735	734	0	0	0	1	0	735	688	43	3	1	0
	Persona	2326	2325	0	0	0	1	0	2326	2200	119	6	1	0

Tab.1.4. Banesat, sipas llojit, numrit të ekonomive familjare dhe numrit të personave, të klasifikuara sipas mënyrës së shkarkimit të ujërave të zeza dhe tipit të tualetit, nëpër komuna.

Komuna dhe lloji i banesës		Lloji i sitemit të shkarkimit të ujërave të zeza					
Komuna	Lloji i banesës	Gjithsej	Shkarkimi i ujërave të zeza nëpërmjet kanalizimit të lidhur me sistemin publik	Shkarkimi i ujërave të zeza nëpërmjet kanalizimit të lidhur me sisteme privat	Të gjitha mënyrat e tjera (psh. Kanal, gropë septike, lumë, etj)	Nuk ka sistem kanalizimi	E pa specifikuar
1	2	3	4	5	6	7	8
Kosova	Banesë e zakonshme	356959	307403	26192	16378	3217	3769
	Ekonomi familjare	366595	318655	27525	16854	3332	229
	Persona	1585566	1366335	125241	75900	15422	2668
Deçan	Banesë e zakonshme	5830	2275	923	2332	255	45
	Ekonomi familjare	5909	2333	936	2383	257	0
	Persona	27775	10959	4468	11100	1248	0
Gjakovë	Banesë e zakonshme	18147	12873	2508	2280	381	105
	Ekonomi familjare	18538	13281	2556	2305	390	6
	Persona	78699	53630	12401	10740	1909	19
Çirçoge	Banesë e zakonshme	9801	8716	831	144	72	38
	Ekonomi familjare	9878	8809	836	147	79	7
	Persona	48079	42892	4095	729	347	16
Gjilan	Banesë e zakonshme	19520	16174	2499	697	84	66
	Ekonomi familjare	19897	16574	2514	714	84	11
	Persona	82980	67884	11451	3179	410	56
Dragësh	Banesë e zakonshme	6034	3269	2255	380	74	56
	Ekonomi familjare	7132	3714	2892	435	87	4
	Persona	28896	13510	13306	1718	334	28
Istog	Banesë e zakonshme	7447	5017	1068	1135	155	72
	Ekonomi familjare	7591	5159	1101	1163	160	8
	Persona	33008	22305	4861	5106	708	28
Kaçanik	Banesë e zakonshme	5767	4817	743	174	24	9
	Ekonomi familjare	5908	4947	761	174	26	0
	Persona	27716	23213	3528	856	119	0
Klinë	Banesë e zakonshme	6586	5328	624	430	152	52
	Ekonomi familjare	6753	5497	638	458	155	5
	Persona	30503	25208	2578	1978	721	18
Fushë Kosovë	Banesë e zakonshme	16193	15422	380	77	31	283
	Ekonomi familjare	16085	15569	393	80	31	12
	Persona	63949	61587	1799	386	134	43
Kamenicë	Banesë e zakonshme	6116	4800	222	659	35	400
	Ekonomi familjare	5940	4989	230	682	36	3
	Persona	22868	19409	934	2372	142	11
Mitrovicë	Banesë e zakonshme	14563	12611	1374	352	169	57
	Ekonomi familjare	15337	13365	1404	380	184	4
	Persona	64742	55618	6559	1672	883	10
Leposaviq	Banesë e zakonshme	1234	472	352	180	144	86
	Ekonomi familjare	1185	489	366	181	149	0
	Persona	3185	1372	910	495	408	0

Banesat dhe ndërtesat sipas komunave

Komuna	Lloji i banesës	Tualet me shpërlarje në njësinë e banesës						Pajisjet e banjës në njësinë e banesës			
		Gjithsej	Tualet me shpërlarje brenda njësisë së banesës	Tualet me shpërlarje jashtë njësisë së banesës, por në ndërtesë	Tualet me shpërlarje jashtë ndërtesës	Nuk ka tualet me shpërlarje	E pa specifikuar	Gjithsej	Me dush apo vaskë të fiksuar	Pa dush dhe pa vaskë të fiksuar	E pa specifikuar
1	2	3	4	5	6	7	8	9	10	11	12
Kosova	Banesë e zakonshme	356959	348394	2275	1750	761	3779	356959	346149	6993	3817
	Ekonomi familjare	366595	361256	2400	1903	794	242	366595	358948	7369	278
	Persona	1585566	1562015	10471	7593	2779	2708	1585566	1552311	30402	2853
Deçan	Banesë e zakonshme	5830	5749	10	11	15	45	5830	5743	42	45
	Ekonomi familjare	5909	5871	10	13	15	0	5909	5865	44	0
	Persona	27775	27614	53	42	66	0	27775	27588	187	0
Gjakovë	Banesë e zakonshme	18147	17757	93	151	40	106	18147	17678	363	106
	Ekonomi familjare	18538	18238	94	154	45	7	18538	18132	399	7
	Persona	78699	77336	432	720	190	21	78699	76998	1676	25
Glllogoc	Banesë e zakonshme	9801	9668	57	14	28	34	9801	9368	395	38
	Ekonomi familjare	9878	9772	60	15	28	3	9878	9471	400	7
	Persona	48079	47581	305	61	128	4	48079	46186	1871	22
Gjilan	Banesë e zakonshme	19520	19143	255	40	16	66	19520	19078	373	69
	Ekonomi familjare	19897	19571	258	41	16	11	19897	19492	391	14
	Persona	82980	81636	1123	125	48	48	82980	81381	1539	60
Dragash	Banesë e zakonshme	6034	5806	107	49	14	58	6034	5862	116	56
	Ekonomi familjare	7132	6921	133	57	15	6	7132	7005	123	4
	Persona	28896	28055	521	216	63	41	28896	28422	446	28
Istog	Banesë e zakonshme	7447	7093	47	222	13	72	7447	7268	107	72
	Ekonomi familjare	7591	7289	48	231	15	8	7591	7471	112	8
	Persona	33008	31805	202	916	60	25	33008	32570	412	26
Kaçanik	Banesë e zakonshme	5767	5732	15	8	3	9	5767	5671	87	9
	Ekonomi familjare	5908	5877	19	9	3	0	5908	5817	91	0
	Persona	27716	27578	90	39	9	0	27716	27376	340	0
Klinë	Banesë e zakonshme	6586	6457	13	23	41	52	6586	6402	130	54
	Ekonomi familjare	6753	6662	15	30	41	5	6753	6610	136	7
	Persona	30503	30188	50	114	133	18	30503	29896	578	29
Fushë Kosovë	Banesë e zakonshme	16193	15597	292	7	14	283	16193	15714	188	291
	Ekonomi familjare	16085	15757	294	7	15	12	16085	15861	204	20
	Persona	63949	62773	1055	19	56	46	63949	62900	974	75
Kamenitë	Banesë e zakonshme	6116	5495	29	187	7	398	6116	5642	75	399
	Ekonomi familjare	5940	5711	31	189	8	1	5940	5861	77	2
	Persona	22868	22006	110	732	18	2	22868	22626	236	6
Mitrovicë	Banesë e zakonshme	14563	14456	27	13	11	56	14563	14226	279	58
	Ekonomi familjare	15337	15277	27	14	16	3	15337	15044	288	5
	Persona	64742	64476	134	66	55	11	64742	63542	1184	16
Leposaviq	Banesë e zakonshme	1234	998	17	52	81	86	1234	1048	100	86
	Ekonomi familjare	1185	1028	18	56	83	0	1185	1082	103	0
	Persona	3185	2858	38	143	146	0	3185	2986	199	0

Komuna dhe lloji i banesës		Lloji i sitemit të shkarkimit të ujrave të zeza					
Komuna	Lloji i banesës	Gjithsej	Shkarkimi i ujërave të zeza nëpërmjet kanalizimit të lidhur me sistemin publik	Shkarkimi i ujërave të zeza nëpërmjet kanalizimit të lidhur me sisteme privat	Të gjitha mënyrat e tjera (psh. Kanal, gropë septike, lumë, etj)	Nuk ka sistem kanalizimi	E pa specifikuar
1	2	3	4	5	6	7	8
Lipjan	Banesë e zakonshme	11769	11102	311	189	101	66
	Ekonomi familjare	12142	11511	318	192	104	17
	Persona	55044	52021	1488	960	505	70
Novobërdë	Banesë e zakonshme	1036	691	255	29	59	2
	Ekonomi familjare	1038	695	255	29	59	0
	Persona	4493	3057	1096	122	218	0
Obiliq	Banesë e zakonshme	4893	4568	114	88	29	94
	Ekonomi familjare	4962	4688	119	90	36	29
	Persona	22815	21756	429	386	144	100
Rahovec	Banesë e zakonshme	9114	8497	243	101	77	196
	Ekonomi familjare	9180	8748	247	104	77	4
	Persona	41799	39934	1106	408	338	13
Pejë	Banesë e zakonshme	19348	12906	2140	3874	146	282
	Ekonomi familjare	19639	13306	2194	3968	153	18
	Persona	82745	54337	9466	18054	808	80
Podujevë	Banesë e zakonshme	15044	13474	758	236	63	513
	Ekonomi familjare	14851	13771	759	250	63	8
	Persona	70975	65857	3675	1144	271	28
Prishtinë	Banesë e zakonshme	56643	55122	516	634	198	173
	Ekonomi familjare	58710	57310	533	642	203	22
	Persona	227466	220929	2433	3062	945	97
Prizren	Banesë e zakonshme	31825	29956	896	408	103	462
	Ekonomi familjare	32882	31442	914	413	105	8
	Persona	147246	140482	4420	1832	488	24
Skenderaj	Banesë e zakonshme	8490	6802	1009	306	239	134
	Ekonomi familjare	8438	6872	1021	306	239	0
	Persona	40664	32902	5026	1482	1254	0
Shtime	Banesë e zakonshme	4812	4035	440	150	179	8
	Ekonomi familjare	4842	4068	442	150	182	0
	Persona	24308	20385	2199	771	953	0
Shtërpçë	Banesë e zakonshme	2936	2230	322	192	75	117
	Ekonomi familjare	3004	2356	330	225	76	17
	Persona	10771	8234	1296	854	372	15
Suharekë	Banesë e zakonshme	10013	8033	1454	464	34	28
	Ekonomi familjare	11233	8951	1744	487	46	5
	Persona	45749	36188	6966	2413	161	21
Ferizaj	Banesë e zakonshme	23981	22730	950	56	75	170
	Ekonomi familjare	24325	23231	957	56	76	5
	Persona	109255	104120	4492	277	345	21

Banesat dhe ndërtesat sipas komunave

Komuna	Lloji i banesës	Tualet me shpërlarje në njësinë e banesës						Pajisjet e banjos në njësinë e banesës			
		Gjithsej	Tualet me shpërlarje brenda njësisë së banesës	Tualet me shpërlarje jashtë njësisë së banesës, por në ndërtesë	Tualet me shpërlarje jashtë ndërtesës	Nuk ka tualet me shpërlarje	E pa specifikuar	Gjithsej	Me dush apo vaskë të fiksuar	Pa dush dhe pa vaskë të fiksuar	E pa specifikuar
1	2	3	4	5	6	7	8	9	10	11	12
Lipjan	Banesë e zakonshme	11769	11610	30	38	24	67	11769	11452	244	73
	Ekonomi familjare	12142	12025	36	38	25	18	12142	11867	251	24
	Persona	55044	54610	140	132	80	82	55044	53823	1119	102
Novobërditë	Banesë e zakonshme	1036	944	38	7	45	2	1036	1011	23	2
	Ekonomi familjare	1038	947	38	7	46	0	1038	1015	23	0
	Persona	4493	4168	164	29	132	0	4493	4445	48	0
Obiliq	Banesë e zakonshme	4893	4756	9	13	21	94	4893	4629	170	94
	Ekonomi familjare	4962	4884	12	15	22	29	4962	4739	194	29
	Persona	22815	22540	35	75	65	100	22815	21881	834	100
Rahovec	Banesë e zakonshme	9114	8840	40	25	13	196	9114	8421	495	198
	Ekonomi familjare	9180	9094	42	26	14	4	9180	8670	504	6
	Persona	41799	41408	204	121	50	16	41799	39576	2200	23
Pejë	Banesë e zakonshme	19348	18924	23	50	63	288	19348	18871	186	291
	Ekonomi familjare	19639	19469	24	54	67	25	19639	19420	192	27
	Persona	82745	82015	96	246	287	101	82745	81801	837	107
Podujevë	Banesë e zakonshme	15044	14312	184	20	11	517	15044	14163	362	519
	Ekonomi familjare	14851	14622	184	22	11	12	14851	14423	414	14
	Persona	70975	69922	862	108	42	41	70975	69169	1751	55
Prishtinë	Banesë e zakonshme	56643	56329	59	53	27	175	56643	55586	883	174
	Ekonomi familjare	58710	58536	62	56	30	26	58710	57763	924	23
	Persona	227466	226782	274	217	89	104	227466	223940	3439	87
Prizren	Banesë e zakonshme	31825	30786	203	304	70	462	31825	30741	621	463
	Ekonomi familjare	32882	32260	215	327	72	8	32882	32225	647	10
	Persona	147246	144604	978	1352	292	20	147246	144588	2634	24
Skenderaj	Banesë e zakonshme	8490	8118	132	39	67	134	8490	8148	208	134
	Ekonomi familjare	8438	8193	137	41	67	0	8438	8228	210	0
	Persona	40664	39461	680	174	349	0	40664	39611	1053	0
Shtime	Banesë e zakonshme	4812	4788	9	3	4	8	4812	4730	73	9
	Ekonomi familjare	4842	4826	9	3	4	0	4842	4768	73	1
	Persona	24308	24224	47	20	17	0	24308	23955	345	8
Shtërpçë	Banesë e zakonshme	2936	2738	53	14	14	117	2936	2728	91	117
	Ekonomi familjare	3004	2904	55	14	14	17	3004	2886	101	17
	Persona	10771	10485	202	31	38	15	10771	10412	343	16
Suharekë	Banesë e zakonshme	10013	9519	145	311	10	28	10013	9829	158	26
	Ekonomi familjare	11233	10657	176	385	10	5	11233	11039	191	3
	Persona	45749	43504	691	1494	38	22	45749	45029	707	13
Ferizaj	Banesë e zakonshme	23981	23715	76	15	5	170	23981	23368	442	171
	Ekonomi familjare	24325	24219	81	15	5	5	24325	23866	453	6
	Persona	109255	108761	380	56	37	21	109255	107245	1983	27

Komuna dhe lloji i banesës		Lloji i sitemit të shkarkimit të ujërave të zeza					
Komuna	Lloji i banesës	Gjithsej	Shkarkimi i ujërave të zeza nëpërmjet kanalizimit të lidhur me sistemin publik	Shkarkimi i ujërave të zeza nëpërmjet kanalizimit të lidhur me sisteme privat	Të gjitha mënyrat e tjera (psh. Kanal, gropë septike, lumë, etj)	Nuk ka sistem kanalizimi	E pa specifikuar
1	2	3	4	5	6	7	8
Viti	Banesë e zakonshme	7713	7126	384	157	36	10
	Ekonomi familjare	7891	7298	393	160	37	3
	Persona	35566	32890	1735	746	180	15
Vushitri	Banesë e zakonshme	13285	11255	1526	363	60	81
	Ekonomi familjare	13864	11862	1545	371	63	23
	Persona	61528	52186	7282	1643	304	113
Zahia Potok	Banesë e zakonshme	184	146	20	16	1	1
	Ekonomi familjare	191	152	20	17	1	1
	Persona	763	627	55	75	4	2
Zeqan	Banesë e zakonshme	104	55	23	24	2	0
	Ekonomi familjare	105	56	23	24	2	0
	Persona	434	174	112	140	8	0
Mallshevë	Banesë e zakonshme	8331	7738	353	97	77	66
	Ekonomi familjare	8563	8018	354	105	82	4
	Persona	43888	41067	1861	534	411	15
Junik	Banesë e zakonshme	860	816	4	10	30	0
	Ekonomi familjare	895	848	4	10	33	0
	Persona	3943	3705	28	55	155	0
Mamushë	Banesë e zakonshme	777	719	54	1	0	3
	Ekonomi familjare	871	815	55	1	0	0
	Persona	5607	5200	399	8	0	0
Hani i Elezit	Banesë e zakonshme	1628	1471	152	3	1	1
	Ekonomi familjare	1742	1566	172	2	1	1
	Persona	8533	7698	812	12	7	4
Graçanicë	Banesë e zakonshme	4029	3647	327	19	18	18
	Ekonomi familjare	4083	3706	336	19	18	4
	Persona	18486	15164	1344	86	71	1821
Ranillug	Banesë e zakonshme	665	500	76	60	6	23
	Ekonomi familjare	659	514	75	64	6	0
	Persona	2481	1971	260	238	12	0
Partesh	Banesë e zakonshme	889	767	18	51	20	33
	Ekonomi familjare	930	836	19	55	20	0
	Persona	3240	2923	42	214	61	0
Kllokot	Banesë e zakonshme	676	571	67	7	12	19
	Ekonomi familjare	667	578	68	9	12	0
	Persona	3041	2630	328	39	44	0
Mitrovica e Veriut	Banesë e zakonshme	676	672	1	3	0	0
	Ekonomi familjare	735	731	1	3	0	0
	Persona	2326	2311	1	14	0	0

Banesat dhe ndërtesat sipas komunave

Komuna	Lloji i banesës	Tualet me shpërlarje në njësinë e banesës						Pajisjet e banjos në njësinë e banesës			
		Gjithsej	Tualet me shpërlarje brenda njësisë së banesës	Tualet me shpërlarje jashtë njësisë së banesës, por në ndërtesë	Tualet me shpërlarje jashtë ndërtesës	Nuk ka tualet me shpërlarje	E pa specifikuar	Gjithsej	Me dush apo vaskë të fiksuar	Pa dush dhe pa vaskë të fiksuar	E pa specifikuar
1	2	3	4	5	6	7	8	9	10	11	12
Viti	Banesë e zakonshme	7713	7650	24	17	12	10	7713	7516	183	14
	Ekonomi familjare	7891	7831	28	17	12	3	7891	7695	189	7
	Persona	35566	35327	104	85	38	12	35566	34714	818	34
Vushtrri	Banesë e zakonshme	13285	13119	61	18	5	82	13285	12837	366	82
	Ekonomi familjare	13864	13752	65	18	5	24	13864	13443	397	24
	Persona	61528	61025	298	73	18	114	61528	59718	1691	119
Zubina Potok	Banesë e zakonshme	184	183	0	0	0	1	184	183	0	1
	Ekonomi familjare	191	190	0	0	0	1	191	190	0	1
	Persona	763	761	0	0	0	2	763	761	0	2
Zveçan	Banesë e zakonshme	104	104	0	0	0	0	104	104	0	0
	Ekonomi familjare	105	105	0	0	0	0	105	105	0	0
	Persona	434	434	0	0	0	0	434	434	0	0
Mallshëvë	Banesë e zakonshme	8331	8049	185	20	9	68	8331	8120	142	69
	Ekonomi familjare	8563	8342	186	20	9	6	8563	8410	146	7
	Persona	43888	42716	1026	86	35	25	43888	43157	704	27
Junik	Banesë e zakonshme	860	859	1	0	0	0	860	859	1	0
	Ekonomi familjare	895	894	1	0	0	0	895	894	1	0
	Persona	3943	3939	4	0	0	0	3943	3929	14	0
Mammshë	Banesë e zakonshme	777	766	1	3	4	3	777	773	1	3
	Ekonomi familjare	871	861	1	3	6	0	871	870	1	0
	Persona	5607	5553	9	24	21	0	5607	5597	10	0
Hani i Elezit	Banesë e zakonshme	1628	1618	3	6	1	0	1628	1620	7	1
	Ekonomi familjare	1742	1730	3	8	1	0	1742	1734	7	1
	Persona	8533	8486	8	31	8	0	8533	8499	30	4
Graçanicë	Banesë e zakonshme	4029	3965	30	8	9	17	4029	3987	25	17
	Ekonomi familjare	4083	4030	31	9	10	3	4083	4054	26	3
	Persona	18486	16486	128	33	22	1817	18486	16576	93	1817
Ranillug	Banesë e zakonshme	665	612	2	1	27	23	665	628	13	24
	Ekonomi familjare	659	629	2	1	27	0	659	645	13	1
	Persona	2481	2401	3	1	76	0	2481	2461	19	1
Partesh	Banesë e zakonshme	889	831	1	5	19	33	889	833	23	33
	Ekonomi familjare	930	905	1	5	19	0	930	907	23	0
	Persona	3240	3192	2	7	39	0	3240	3194	46	0
Kilokot	Banesë e zakonshme	676	632	4	3	18	19	676	636	21	19
	Ekonomi familjare	667	642	4	3	18	0	667	646	21	0
	Persona	3041	2979	23	5	34	0	3041	2999	42	0
Mitrovica e Veriut	Banesë e zakonshme	676	676	0	0	0	0	676	676	0	0
	Ekonomi familjare	735	735	0	0	0	0	735	735	0	0
	Persona	2326	2326	0	0	0	0	2326	2326	0	0

Tab.1.5. Banesat, sipas llojit, mënyrës së ngrohjes dhe llojit kryesor të energjisë së përdorur për ngrohje, të ndara sipas komunave.

Komuna dhe lloji i banesës		Mënyra kryesore e ngrohjes									
Komuna	Lloji i banesës	Gjithsej	Ngrohje qendrore nga sistemi i ngrohjes publike	Ngrohje qendrore e instaluar brenda ndërtesës ose brenda njesis së banesës	Stufë	Inverter	Oxhak	Ngrohës elektrik i levizshëm	Të tjera	Nuk ka ngrohje	E pa specifikuar
1	2	3	4	5	6	7	8	9	10	11	12
Kosova	Banesë e zakonshme	356959	17943	95660	157141	14272	36169	22059	9422	556	3737
	Ekonomi familjare	366595	18334	98815	163948	14734	37535	22756	9691	585	197
	Persona	1585566	61810	425805	742465	58505	172968	81343	38271	1885	2514
Deçan	Banesë e zakonshme	5830	0	1104	3709	62	758	111	38	3	45
	Ekonomi familjare	5909	0	1136	3777	63	780	112	38	3	0
	Persona	27775	0	5339	17797	275	3739	439	181	5	0
Gjakovë	Banesë e zakonshme	18147	882	2623	8032	1296	1939	2328	897	46	104
	Ekonomi familjare	18538	908	2670	8262	1336	2005	2379	923	50	5
	Persona	78699	3447	11530	37294	4994	9624	8416	3211	168	15
Gllgoce	Banesë e zakonshme	9801	0	2364	4857	427	1306	267	539	7	34
	Ekonomi familjare	9878	0	2381	4924	431	1317	273	542	7	3
	Persona	48079	0	11453	24329	1978	6546	1193	2542	34	4
Gjilan	Banesë e zakonshme	19520	0	7854	7120	365	2821	706	568	20	66
	Ekonomi familjare	19897	0	8026	7287	369	2890	716	578	20	11
	Persona	82980	0	32978	31121	1434	12764	2323	2234	81	45
Dragash	Banesë e zakonshme	6034	0	641	5185	4	122	17	3	4	58
	Ekonomi familjare	7132	0	775	6188	6	132	18	3	4	6
	Persona	28896	0	3296	24744	15	702	77	11	15	36
Istog	Banesë e zakonshme	7447	0	1209	4762	171	1055	111	58	11	70
	Ekonomi familjare	7591	0	1247	4901	176	1074	115	61	11	6
	Persona	33008	0	5304	21604	699	4685	421	253	23	19
Kaçanik	Banesë e zakonshme	5767	0	1512	3663	45	366	97	67	8	9
	Ekonomi familjare	5908	0	1543	3774	46	370	98	69	8	0
	Persona	27716	0	7277	17813	194	1737	391	275	29	0
Klinë	Banesë e zakonshme	6586	0	1448	4103	144	464	176	194	5	52
	Ekonomi familjare	6753	0	1495	4241	151	482	179	195	5	5
	Persona	30503	0	6809	19446	660	2095	666	792	17	18
Fushë Koso	Banesë e zakonshme	16193	0	7565	2683	1716	1030	2532	355	33	279
	Ekonomi familjare	16085	0	7590	2767	1727	1059	2538	362	34	8
	Persona	63949	0	29006	12815	6642	5043	8868	1447	103	25
Kamenicë	Banesë e zakonshme	6116	0	1678	3115	51	360	74	436	4	398
	Ekonomi familjare	5940	0	1718	3261	52	367	74	463	4	1
	Persona	22868	0	6910	12675	191	1412	201	1470	7	2
Mitrovicë	Banesë e zakonshme	14563	0	2604	6897	1692	1539	1442	313	21	55
	Ekonomi familjare	15337	0	2786	7303	1764	1650	1491	320	21	2
	Persona	64742	0	11590	32500	6695	7246	5396	1252	56	7
Leposaviq	Banesë e zakonshme	1234	0	54	719	0	2	8	326	39	86
	Ekonomi familjare	1185	0	55	735	0	2	9	340	44	0
	Persona	3185	0	166	1874	0	2	21	1007	115	0

1	2	Lloji kryesor i energjisë së përdorur për ngrohje												
		3	4	5	6	7	8	9	10	11	12	13	14	15
Komuna	Lloji i banesës	Gjithsej	Dru	Palet	Naftë/ mazut	Gaz	Qymyr/ thëngjill	Briket	Energji elektrike	Energji diellore	Energji gjeotermike	Inverter pompë ajrore	Tjetër lloj energjie	E pa specifikuar
Kosova	Banesë e zakonshme	334723	213552	14597	202	186	2277	27	100536	319	361	2340	0	326
	Ekonomi familjare	347479	222513	15344	212	193	2347	27	103388	326	366	2428	0	335
	Persona	1519357	1020857	70539	784	729	11644	120	399811	1358	1593	10520	0	1402
Deçan	Banesë e zakonshme	5782	4829	153	3	1	0	0	761	2	7	25	0	1
	Ekonomi familjare	5906	4936	157	3	1	0	0	772	2	7	27	0	1
	Persona	27770	23564	764	11	2	0	0	3251	12	40	121	0	5
Gjakovë	Banesë e zakonshme	17115	10062	878	29	14	4	1	5881	20	22	196	0	8
	Ekonomi familjare	17575	10357	894	29	14	4	1	6019	22	23	204	0	8
	Persona	75069	47761	4097	89	45	22	7	22022	87	90	832	0	17
Gllgoç	Banesë e zakonshme	9760	7120	303	2	4	118	1	2032	7	6	161	0	6
	Ekonomi familjare	9868	7205	303	2	4	120	1	2053	7	6	161	0	6
	Persona	48041	35905	1522	14	18	633	5	9093	33	21	764	0	33
Gjilan	Banesë e zakonshme	19434	12392	1015	12	5	6	0	5866	11	25	81	0	21
	Ekonomi familjare	19866	12712	1039	13	5	6	0	5952	11	25	82	0	21
	Persona	82854	55906	4421	49	12	21	0	21876	37	99	340	0	93
Dragash	Banesë e zakonshme	5972	5564	148	3	1	3	0	247	0	0	3	0	3
	Ekonomi familjare	7122	6647	177	3	1	4	0	282	0	1	4	0	3
	Persona	28845	26948	743	13	2	26	0	1088	0	8	10	0	7
Istog	Banesë e zakonshme	7366	6036	105	1	5	3	0	1181	4	2	28	0	1
	Ekonomi familjare	7574	6206	109	1	5	4	0	1213	4	2	29	0	1
	Persona	32966	27419	495	2	24	19	0	4844	16	9	132	0	6
Kaçanik	Banesë e zakonshme	5750	4820	160	2	1	0	0	741	1	0	21	0	4
	Ekonomi familjare	5900	4940	168	2	1	0	0	762	1	0	22	0	4
	Persona	27687	23601	767	5	2	0	0	3194	3	0	96	0	19
Klinë	Banesë e zakonshme	6529	4916	305	4	4	12	0	1259	5	0	18	0	6
	Ekonomi familjare	6743	5087	312	4	4	12	0	1295	5	0	18	0	6
	Persona	30468	23486	1442	16	11	75	0	5291	25	0	99	0	23
Fushë Koso	Banesë e zakonshme	15881	3628	358	3	6	569	3	11166	27	7	106	0	8
	Ekonomi familjare	16043	3740	365	3	6	577	3	11200	27	7	107	0	8
	Persona	63821	17679	1768	10	19	2780	9	40940	96	26	462	0	32
Kamenicë	Banesë e zakonshme	5714	4790	172	5	0	1	0	722	5	1	17	0	1
	Ekonomi familjare	5935	4993	179	5	0	1	0	732	5	1	18	0	1
	Persona	22859	19611	677	18	0	6	0	2467	15	3	57	0	5
Mitrovicë	Banesë e zakonshme	14487	8804	396	2	5	31	0	5119	10	15	96	0	9
	Ekonomi familjare	15314	9357	430	3	5	32	0	5351	10	16	101	0	9
	Persona	64679	41834	1950	5	16	168	0	20147	28	67	433	0	31
Leposaviq	Banesë e zakonshme	1109	1046	6	0	0	0	0	57	0	0	0	0	0
	Ekonomi familjare	1141	1078	6	0	0	0	0	57	0	0	0	0	0
	Persona	3070	2907	11	0	0	0	0	152	0	0	0	0	0

Banesat dhe ndërtesat sipas komunave

Komuna dhe lloji i banesës		Mënyra kryesore e ngrohjes									
Komuna	Lloji i banesës	Gjithsej	Ngrohje qendrore nga sistemi i ngrohjes publike	Ngrohje qendrore e instaluar brenda ndërtesës ose brenda njësisë së banesës	Stufë	Inverter	Oxhak	Ngrohës elektrik i levizshëm	Të tjera	Nuk ka ngrohje	E pa specifikuar
1	2	3	4	5	6	7	8	9	10	11	12
Lipjan	Banesë e zakonshme	11769	0	3157	4535	470	2774	528	237	5	63
	Ekonomi familjare	12142	0	3330	4661	483	2869	537	243	5	14
	Persona	55044	0	14318	22022	1942	13619	2061	1011	18	53
Novobërdë	Banesë e zakonshme	1036	0	246	737	1	18	8	24	0	2
	Ekonomi familjare	1038	0	246	741	1	18	8	24	0	0
	Persona	4493	0	1079	3213	4	73	29	95	0	0
Obiliq	Banesë e zakonshme	4893	0	1292	2487	207	486	204	117	7	93
	Ekonomi familjare	4962	0	1306	2584	209	499	211	118	7	28
	Persona	22815	0	6500	11624	859	2405	785	525	17	100
Rahovec	Banesë e zakonshme	9114	0	2132	5653	283	451	237	152	11	195
	Ekonomi familjare	9180	0	2191	5826	292	456	242	159	11	3
	Persona	41799	0	10240	26473	1303	2112	928	697	35	11
Pejë	Banesë e zakonshme	19348	0	3790	7552	2238	3679	1098	694	17	280
	Ekonomi familjare	19639	0	3882	7774	2317	3802	1119	710	20	15
	Persona	82745	0	16183	34471	8857	16622	3978	2524	50	60
Podujevë	Banesë e zakonshme	15044	0	2918	9573	141	1275	366	253	6	512
	Ekonomi familjare	14851	0	3012	9746	142	1304	372	262	6	7
	Persona	70975	0	14439	46967	704	6077	1589	1156	21	22
Prishtinë	Banesë e zakonshme	56643	17061	16073	8720	1824	5124	6040	1526	107	168
	Ekonomi familjare	58710	17426	16660	9245	1916	5449	6295	1590	112	17
	Persona	227466	58363	66582	41730	7556	24932	21760	6129	344	70
Prizren	Banesë e zakonshme	31825	0	7748	17269	1307	2141	2529	323	44	464
	Ekonomi familjare	32882	0	8054	18112	1371	2271	2679	335	50	10
	Persona	147246	0	35804	84429	5591	10302	9527	1396	164	33
Skenderaj	Banesë e zakonshme	8490	0	1622	4828	69	1314	312	205	6	134
	Ekonomi familjare	8438	0	1642	4874	70	1325	312	209	6	0
	Persona	40664	0	7870	23821	311	6570	1191	881	20	0
Shtime	Banesë e zakonshme	4812	0	1523	1926	76	580	70	620	9	8
	Ekonomi familjare	4842	0	1534	1940	76	582	70	630	10	0
	Persona	24308	0	7772	9799	335	2970	280	3128	24	0
Shtërpçë	Banesë e zakonshme	2936	0	151	2623	8	28	6	2	2	116
	Ekonomi familjare	3004	0	157	2783	8	30	6	2	2	16
	Persona	10771	0	614	9959	33	117	27	9	2	10
Suharekë	Banesë e zakonshme	10013	0	2873	6413	52	263	349	26	12	25
	Ekonomi familjare	11233	0	3241	7194	61	321	372	27	15	2
	Persona	45749	0	13292	29281	256	1330	1431	103	47	9
Ferizaj	Banesë e zakonshme	23981	0	10490	8205	775	2747	893	629	74	168
	Ekonomi familjare	24325	0	10669	8419	796	2819	907	637	74	4
	Persona	109255	0	46920	39721	3202	13102	3362	2621	311	16

Banesat dhe ndërtesat sipas komunave

Komuna	Lloji i banesës	Lloji kryesor i energjisë së përdorur për ngrohje												
		Gjithsej	Dru	Palet	Naftë/ mazut	Gaz	Qymyr/ thëngjill	Briket	Energji elektrike	Energji diellore	Energji gjeotermike	Inverter pompë ajrore	Tjetër lloj energjie	E pa specifikuar
1	2	3	4	5	6	7	8	9	10	11	12	13	14	15
Lipjan	Banesë e zakonshme	11701	8070	335	2	4	50	0	3144	5	3	83	0	5
	Ekonomi familjare	12123	8341	350	2	6	53	0	3272	5	3	85	0	6
	Persona	54973	39753	1622	8	25	262	0	12908	26	14	330	0	25
Novobërdë	Banesë e zakonshme	1034	852	34	0	0	0	0	140	1	1	3	0	3
	Ekonomi familjare	1038	856	34	0	0	0	0	140	1	1	3	0	3
	Persona	4493	3750	144	0	0	0	0	553	6	6	19	0	15
Ohriq	Banesë e zakonshme	4793	2690	232	3	1	917	0	936	3	1	6	0	4
	Ekonomi familjare	4927	2775	233	3	1	948	0	953	3	1	6	0	4
	Persona	22698	12788	1114	15	8	4648	0	4068	13	2	26	0	16
Rahovec	Banesë e zakonshme	8908	6288	790	3	2	5	0	1686	13	18	92	0	11
	Ekonomi familjare	9166	6481	798	3	2	5	0	1743	13	18	92	0	11
	Persona	41753	29670	3725	10	5	15	0	7675	75	91	439	0	48
Pejë	Banesë e zakonshme	19051	11744	545	11	12	9	1	6615	15	14	75	0	10
	Ekonomi familjare	19604	12103	570	11	12	9	1	6781	15	15	77	0	10
	Persona	82635	53837	2561	36	38	34	2	25627	62	68	332	0	38
Podujevë	Banesë e zakonshme	14526	11887	327	8	2	72	0	2201	10	0	12	0	7
	Ekonomi familjare	14838	12117	346	8	2	72	0	2263	10	0	13	0	7
	Persona	70932	58513	1641	47	6	425	0	10146	47	0	73	0	34
Prishtinë	Banesë e zakonshme	39307	15591	2440	58	57	246	11	19989	79	116	612	0	108
	Ekonomi familjare	41155	16539	2620	61	59	260	11	20651	82	117	642	0	113
	Persona	168689	76090	11711	245	212	1274	47	75194	313	508	2646	0	449
Prizren	Banesë e zakonshme	31317	20052	1731	11	24	3	1	9203	33	16	229	0	14
	Ekonomi familjare	32822	21032	1835	12	25	3	1	9610	33	16	238	0	17
	Persona	147049	98139	9052	51	118	17	5	38338	145	73	1039	0	72
Skenderaj	Banesë e zakonshme	8350	6394	183	0	3	8	0	1725	3	0	33	0	1
	Ekonomi familjare	8432	6451	183	0	3	8	0	1749	3	0	34	0	1
	Persona	40644	31950	952	0	13	53	0	7502	15	0	158	0	1
Shkërpçë	Banesë e zakonshme	4795	3800	201	3	0	4	0	755	0	0	24	0	8
	Ekonomi familjare	4832	3830	202	3	0	4	0	761	0	0	24	0	8
	Persona	24284	19641	989	10	0	26	0	3469	0	0	117	0	32
Shkup	Banesë e zakonshme	2818	2628	105	1	1	0	0	80	0	0	3	0	0
	Ekonomi familjare	2986	2791	108	1	1	0	0	82	0	0	3	0	0
	Persona	10759	10177	295	2	3	0	0	270	0	0	12	0	0
Suharekë	Banesë e zakonshme	9976	7435	514	10	5	0	0	1935	6	17	45	0	9
	Ekonomi familjare	11216	8431	581	13	5	0	0	2099	7	17	54	0	9
	Persona	45693	34624	2362	47	22	0	0	8278	42	69	205	0	44
Ferizaj	Banesë e zakonshme	23739	13647	1039	10	7	15	6	8694	32	49	208	0	32
	Ekonomi familjare	24247	13978	1064	11	7	16	6	8832	33	49	219	0	32
	Persona	108928	66691	4986	31	23	72	28	35512	150	228	1052	0	155

Banesat dhe ndërtesat sipas komunave

Komuna dhe lloji i banesës		Mënyra kryesore e ngrohjes									
Komuna	Lloji i banesës	Gjithsej	Ngrohje qëndrore nga sistemi i ngrohjes publike	Ngrohje qëndrore e instaluar brenda ndërtesës ose brenda njësisë së banesës	Stufë	Inverter	Oxhak	Ngrohës elektrik i levizshëm	Të tjera	Nuk ka ngrohje	E pa specifikuar
1	2	3	4	5	6	7	8	9	10	11	12
Viti	Banesë e zakonshme	7713	0	2529	3804	305	858	121	68	19	9
	Ekonomi familjare	7891	0	2598	3894	310	877	122	68	20	2
	Persona	35566	0	11670	17696	1365	3976	460	315	78	6
Vushtrri	Banesë e zakonshme	13285	0	3483	6283	179	1795	884	565	15	81
	Ekonomi familjare	13864	0	3669	6542	191	1899	931	594	15	23
	Persona	61528	0	16178	29942	724	8793	3493	2241	44	113
Zobin Poto	Banesë e zakonshme	184	0	5	107	11	1	59	0	0	1
	Ekonomi familjare	191	0	5	110	11	1	63	0	0	1
	Persona	763	0	18	425	46	4	268	0	0	2
Zvegjan	Banesë e zakonshme	104	0	6	6	2	78	8	4	0	0
	Ekonomi familjare	105	0	6	6	2	79	8	4	0	0
	Persona	434	0	23	24	4	352	25	6	0	0
Malishevë	Banesë e zakonshme	8331	0	2479	5368	28	309	50	23	7	67
	Ekonomi familjare	8563	0	2599	5541	28	309	51	23	7	5
	Persona	43888	0	13313	28403	122	1694	213	98	24	21
Junik	Banesë e zakonshme	860	0	323	500	3	9	11	13	1	0
	Ekonomi familjare	895	0	341	515	4	9	12	13	1	0
	Persona	3943	0	1445	2345	21	25	31	71	5	0
Mamushë	Banesë e zakonshme	777	0	14	751	4	2	0	3	0	3
	Ekonomi familjare	871	0	14	848	4	2	0	3	0	0
	Persona	5607	0	78	5486	19	10	0	14	0	0
Hani i Elezi	Banesë e zakonshme	1628	0	292	1074	0	219	37	4	2	0
	Ekonomi familjare	1742	0	312	1162	0	224	38	4	2	0
	Persona	8533	0	1572	5645	0	1130	159	18	9	0
Graganinë	Banesë e zakonshme	4029	0	1380	2000	279	28	199	124	2	17
	Ekonomi familjare	4083	0	1404	2037	283	28	200	126	2	3
	Persona	18486	0	5969	8015	1340	112	734	493	6	1817
Ranllug	Banesë e zakonshme	665	0	54	575	4	7	0	2	0	23
	Ekonomi familjare	659	0	58	587	4	8	0	2	0	0
	Persona	2481	0	252	2180	12	30	0	7	0	0
Partesh	Banesë e zakonshme	889	0	183	646	7	6	1	5	8	33
	Ekonomi familjare	930	0	208	695	7	6	1	5	8	0
	Persona	3240	0	812	2352	23	16	3	22	12	0
Klokot	Banesë e zakonshme	676	0	190	320	7	134	4	2	0	19
	Ekonomi familjare	667	0	192	326	7	134	6	2	0	0
	Persona	3041	0	988	1286	30	709	18	10	0	0
Mitrovica e Veriut	Banesë e zakonshme	676	0	51	341	19	81	176	7	1	0
	Ekonomi familjare	735	0	63	366	20	86	192	7	1	0
	Persona	2326	0	216	1144	69	291	579	26	1	0

Komuna	Lloji i banesës	Lloji kryesor i energjisë së përdorur për ngrohje												
		Gjithsej	Dru	Palet	Naftë/ mazut	Gaz	Qymyr/ thëngjill	Briket	Energji elektrike	Energji diellore	Energji gjeotermike	Inverter pompë ajrore	Tjetër lloj energjie	E pa specifikuar
1	2	3	4	5	6	7	8	9	10	11	12	13	14	15
Viti	Banesë e zakonshme	7685	6190	268	7	0	2	0	1159	4	7	41	0	7
	Ekonomi familjare	7869	6334	273	7	0	2	0	1192	4	7	43	0	7
	Persona	35482	29299	1192	21	0	11	0	4699	13	29	190	0	28
Vushtrri	Banesë e zakonshme	13189	8617	576	0	14	123	2	3821	8	5	19	0	4
	Ekonomi familjare	13826	8985	626	0	16	130	2	4031	8	5	19	0	4
	Persona	61371	41613	2867	0	65	633	11	16027	33	16	85	0	21
Zahin Fto	Banesë e zakonshme	183	106	0	0	0	0	0	76	1	0	0	0	0
	Ekonomi familjare	190	109	0	0	0	0	0	80	1	0	0	0	0
	Persona	761	424	0	0	0	0	0	334	3	0	0	0	0
Zveçan	Banesë e zakonshme	104	88	1	0	0	0	0	14	0	0	1	0	0
	Ekonomi familjare	105	89	1	0	0	0	0	14	0	0	1	0	0
	Persona	434	386	7	0	0	0	0	39	0	0	2	0	0
Malishevë	Banesë e zakonshme	8257	6344	708	1	5	27	1	1129	9	5	22	0	6
	Ekonomi familjare	8551	6538	767	1	5	28	1	1169	9	5	22	0	6
	Persona	43843	34124	3735	2	22	184	6	5574	36	26	109	0	25
Junik	Banesë e zakonshme	859	630	28	3	0	0	0	189	1	1	5	0	2
	Ekonomi familjare	894	656	28	3	0	0	0	198	1	1	5	0	2
	Persona	3938	3006	135	12	0	0	0	740	5	2	25	0	13
Mamushë	Banesë e zakonshme	774	557	106	0	0	0	0	110	1	0	0	0	0
	Ekonomi familjare	871	623	124	0	0	0	0	123	1	0	0	0	0
	Persona	5607	4022	837	0	0	0	0	742	6	0	0	0	0
Hani i Elezi	Banesë e zakonshme	1626	1424	9	0	0	0	0	188	0	1	2	0	2
	Ekonomi familjare	1740	1528	10	0	0	0	0	197	0	1	2	0	2
	Persona	8524	7516	54	0	0	0	0	923	0	4	17	0	10
Graçanicë	Banesë e zakonshme	4010	2210	346	2	3	45	0	1293	3	20	66	0	22
	Ekonomi familjare	4078	2254	355	2	3	45	0	1308	3	20	66	0	22
	Persona	16663	9148	1574	4	18	222	0	5231	16	86	274	0	90
Raminllug	Banesë e zakonshme	642	608	13	0	0	1	0	20	0	0	0	0	0
	Ekonomi familjare	659	622	14	0	0	1	0	22	0	0	0	0	0
	Persona	2481	2336	55	0	0	3	0	87	0	0	0	0	0
Partesh	Banesë e zakonshme	848	762	49	1	0	1	0	29	0	0	3	0	3
	Ekonomi familjare	922	822	59	1	0	1	0	33	0	0	3	0	3
	Persona	3228	2885	196	1	0	5	0	117	0	0	9	0	15
Kllokot	Banesë e zakonshme	657	546	16	2	0	2	0	90	0	1	0	0	0
	Ekonomi familjare	667	555	16	2	0	2	0	91	0	1	0	0	0
	Persona	3041	2502	65	10	0	10	0	450	0	4	0	0	0
Mitrovica e Veriut	Banesë e zakonshme	675	385	2	0	0	0	0	283	0	1	4	0	0
	Ekonomi familjare	734	415	8	0	0	0	0	306	0	1	4	0	0
	Persona	2325	1352	11	0	0	0	0	943	0	4	15	0	0

Tab 1.6. Banesat e zakonshme, sipas numrit të dhomave dhe numrit të ekonomive familjare në banesë, të ndara sipas komunave.

Numri i dhomave ne banesa te zakonshme	Gjithsej banesa	Ekonomi familjare					
		1	2	3	4	5	6
1	2	3	4	5	6	7	8
Kosova	356959	343985	8593	1415	227	53	1
1 dhomshe	6735	6657	67	7	1	0	0
2 dhomshe	45034	44445	520	53	6	2	0
3 dhomshe	88494	86967	1348	131	16	4	0
4 dhomshe	86301	84099	1940	214	28	4	0
5+ dhomshe	126633	120730	4663	997	172	43	1
E pa specifikuar	3762	1087	55	13	4	0	0
Deçan	5830	5689	86	12	3	0	0
1 dhomshe	41	41	0	0	0	0	0
2 dhomshe	250	247	3	0	0	0	0
3 dhomshe	829	822	7	0	0	0	0
4 dhomshe	1371	1357	13	1	0	0	0
5+ dhomshe	3294	3217	63	11	3	0	0
E pa specifikuar	45	5	0	0	0	0	0
Gjakovë	18147	17659	365	36	5	3	1
1 dhomshe	400	395	4	0	0	0	0
2 dhomshe	2494	2449	44	1	0	0	0
3 dhomshe	3640	3567	63	9	1	0	0
4 dhomshe	3877	3791	77	6	3	0	0
5+ dhomshe	7629	7429	175	20	1	3	1
E pa specifikuar	107	28	2	0	0	0	0
Gllgoc	9801	9687	80	7	0	2	0
1 dhomshe	146	146	0	0	0	0	0
2 dhomshe	809	806	3	0	0	0	0
3 dhomshe	1825	1807	16	0	0	1	0
4 dhomshe	2365	2348	17	0	0	0	0
5+ dhomshe	4618	4566	44	7	0	1	0
E pa specifikuar	38	14	0	0	0	0	0
Gjilan	19520	19127	312	39	6	1	0
1 dhomshe	356	351	5	0	0	0	0
2 dhomshe	2272	2243	25	4	0	0	0
3 dhomshe	4521	4464	53	3	0	0	0
4 dhomshe	5240	5148	84	8	0	0	0
5+ dhomshe	7064	6890	143	23	6	1	0
E pa specifikuar	67	31	2	1	0	0	0
Dragash	6034	5320	608	153	28	5	0
1 dhomshe	29	27	1	1	0	0	0
2 dhomshe	308	298	10	0	0	0	0
3 dhomshe	741	702	32	6	1	0	0
4 dhomshe	1925	1704	186	27	7	0	0
5+ dhomshe	2976	2455	375	118	20	5	0
E pa specifikuar	55	134	4	1	0	0	0
Istog	7447	7208	166	13	3	0	0
1 dhomshe	135	131	4	0	0	0	0
2 dhomshe	745	738	7	0	0	0	0
3 dhomshe	1750	1726	21	2	0	0	0
4 dhomshe	1809	1775	31	3	0	0	0
5+ dhomshe	2938	2824	103	8	3	0	0
E pa specifikuar	70	14	0	0	0	0	0

Numri i dhomave ne banesa te zakonshme	Gjithsej banesa	Ekonomi familjare					
		1	2	3	4	5	6
1	2	3	4	5	6	7	8
Kaçanik	5767	5651	94	12	7	1	0
1 dhomshe	138	136	2	0	0	0	0
2 dhomshe	449	446	1	1	1	0	0
3 dhomshe	1181	1164	17	0	0	0	0
4 dhomshe	1588	1565	19	2	1	1	0
5+ dhomshe	2402	2335	55	8	4	0	0
E pa specifikuar	9	5	0	1	1	0	0
Klinë	6586	6360	142	26	4	3	0
1 dhomshe	52	51	1	0	0	0	0
2 dhomshe	556	553	3	0	0	0	0
3 dhomshe	1283	1265	17	1	0	0	0
4 dhomshe	1433	1401	28	2	1	0	0
5+ dhomshe	3209	3086	93	22	3	3	0
E pa specifikuar	53	4	0	1	0	0	0
Fushë Kosovë	16193	15826	108	13	1	0	0
1 dhomshe	384	383	1	0	0	0	0
2 dhomshe	3487	3472	12	2	0	0	0
3 dhomshe	6767	6740	24	3	0	0	0
4 dhomshe	2635	2609	23	1	1	0	0
5+ dhomshe	2635	2581	47	7	0	0	0
E pa specifikuar	285	41	1	0	0	0	0
Kamenicë	6116	5550	161	14	4	2	0
1 dhomshe	40	40	0	0	0	0	0
2 dhomshe	463	454	8	0	0	1	0
3 dhomshe	1367	1321	44	0	2	0	0
4 dhomshe	1524	1484	34	6	0	0	0
5+ dhomshe	2324	2238	75	8	2	1	0
E pa specifikuar	398	13	0	0	0	0	0
Mitrovicë	14563	13820	615	66	21	1	0
1 dhomshe	363	357	6	0	0	0	0
2 dhomshe	2202	2152	48	2	0	0	0
3 dhomshe	4448	4332	107	6	2	0	0
4 dhomshe	3415	3258	145	11	1	0	0
5+ dhomshe	4080	3705	309	47	18	1	0
E pa specifikuar	55	16	0	0	0	0	0
Leposaviq	1234	1117	29	2	1	0	0
1 dhomshe	71	71	0	0	0	0	0
2 dhomshe	512	500	9	2	1	0	0
3 dhomshe	323	310	11	0	0	0	0
4 dhomshe	164	158	6	0	0	0	0
5+ dhomshe	78	74	3	0	0	0	0
E pa specifikuar	86	4	0	0	0	0	0
Lipjan	11769	11358	326	36	6	0	0
1 dhomshe	91	89	2	0	0	0	0
2 dhomshe	992	980	11	1	0	0	0
3 dhomshe	2876	2787	82	7	0	0	0
4 dhomshe	3553	3440	99	12	1	0	0
5+ dhomshe	4192	4043	127	16	5	0	0
E pa specifikuar	65	19	5	0	0	0	0

Numri i dhomave ne banesa te zakonshme	Gjithsej banesa	Ekonomi familjare					
		1	2	3	4	5	6
1	2	3	4	5	6	7	8
Novobërdë	1036	1027	4	1	0	0	0
1 dhomshe	5	5	0	0	0	0	0
2 dhomshe	63	62	1	0	0	0	0
3 dhomshe	251	249	0	0	0	0	0
4 dhomshe	257	257	0	0	0	0	0
5+ dhomshe	458	454	3	1	0	0	0
E pa specifikuar	2	0	0	0	0	0	0
Obiliq	4893	4754	81	14	1	0	0
1 dhomshe	113	110	3	0	0	0	0
2 dhomshe	892	867	22	3	0	0	0
3 dhomshe	1362	1345	15	2	0	0	0
4 dhomshe	1241	1226	14	1	0	0	0
5+ dhomshe	1191	1155	27	8	1	0	0
E pa specifikuar	94	51	0	0	0	0	0
Rahovec	9114	8730	149	41	6	1	0
1 dhomshe	60	60	0	0	0	0	0
2 dhomshe	457	448	9	0	0	0	0
3 dhomshe	1289	1269	18	1	0	0	0
4 dhomshe	2552	2506	41	5	0	0	0
5+ dhomshe	4557	4434	80	35	6	1	0
E pa specifikuar	199	13	1	0	0	0	0
Pejë	19348	18621	417	52	7	0	0
1 dhomshe	340	338	2	0	0	0	0
2 dhomshe	2534	2514	14	5	0	0	0
3 dhomshe	4624	4548	67	6	1	0	0
4 dhomshe	4219	4121	90	4	2	0	0
5+ dhomshe	7343	7052	243	37	4	0	0
E pa specifikuar	288	48	1	0	0	0	0
Podujevë	15044	14316	198	36	4	3	0
1 dhomshe	385	378	6	0	0	0	0
2 dhomshe	2255	2231	24	0	0	0	0
3 dhomshe	4272	4224	42	5	0	0	0
4 dhomshe	4325	4266	55	3	0	0	0
5+ dhomshe	3295	3189	71	28	4	3	0
E pa specifikuar	512	28	0	0	0	0	0
Prishtinë	56643	55336	1199	264	31	12	0
1 dhomshe	1760	1747	9	3	0	0	0
2 dhomshe	11408	11286	97	20	0	1	0
3 dhomshe	19431	19166	220	25	5	2	0
4 dhomshe	11714	11455	224	29	2	1	0
5+ dhomshe	12158	11299	640	184	24	8	0
E pa specifikuar	172	383	9	3	0	0	0
Prizren	31825	30423	842	215	25	6	0
1 dhomshe	361	356	3	2	0	0	0
2 dhomshe	3235	3182	45	7	1	0	0
3 dhomshe	6251	6098	129	19	2	1	0
4 dhomshe	7499	7287	176	34	1	0	0
5+ dhomshe	14016	13376	464	149	20	5	0
E pa specifikuar	463	124	25	4	1	0	0

Numri i dhomave ne banesa te zakonshme	Gjithsej banesa	Ekonomi familjare					
		1	2	3	4	5	6
1	2	3	4	5	6	7	8
Skenderaj	8490	8285	62	7	2	0	0
1 dhomshe	152	152	0	0	0	0	0
2 dhomshe	1001	999	2	0	0	0	0
3 dhomshe	2035	2027	7	1	0	0	0
4 dhomshe	2093	2079	12	0	1	0	0
5+ dhomshe	3075	3025	41	6	1	0	0
E pa specifikuar	134	3	0	0	0	0	0
Shtime	4812	4767	33	3	0	0	0
1 dhomshe	30	30	0	0	0	0	0
2 dhomshe	163	162	1	0	0	0	0
3 dhomshe	711	708	3	0	0	0	0
4 dhomshe	1435	1425	8	1	0	0	0
5+ dhomshe	2465	2442	21	2	0	0	0
E pa specifikuar	8	0	0	0	0	0	0
Shtërpçë	2936	2699	128	15	1	0	0
1 dhomshe	77	76	1	0	0	0	0
2 dhomshe	569	561	8	0	0	0	0
3 dhomshe	968	936	31	1	0	0	0
4 dhomshe	701	663	37	1	0	0	0
5+ dhomshe	520	455	51	13	1	0	0
E pa specifikuar	101	8	0	0	0	0	0
Suharekë	10013	8961	883	130	24	4	0
1 dhomshe	44	41	3	0	0	0	0
2 dhomshe	451	442	8	0	1	0	0
3 dhomshe	1342	1270	67	4	1	0	0
4 dhomshe	2259	2059	161	34	4	1	0
5+ dhomshe	5885	5129	641	92	18	3	0
E pa specifikuar	32	20	3	0	0	0	0
Ferizaj	23981	23406	357	51	8	4	0
1 dhomshe	419	412	6	0	1	0	0
2 dhomshe	2405	2381	22	1	0	0	0
3 dhomshe	5196	5146	46	4	0	0	0
4 dhomshe	6429	6336	85	5	2	1	0
5+ dhomshe	9363	9116	198	41	5	3	0
E pa specifikuar	169	15	0	0	0	0	0
Viti	7713	7537	160	10	1	0	0
1 dhomshe	60	59	1	0	0	0	0
2 dhomshe	399	395	4	0	0	0	0
3 dhomshe	1253	1233	19	1	0	0	0
4 dhomshe	2548	2500	48	0	0	0	0
5+ dhomshe	3442	3344	88	8	1	0	0
E pa specifikuar	11	6	0	1	0	0	0
Vushtri	13285	12693	454	70	12	1	0
1 dhomshe	283	283	0	0	0	0	0
2 dhomshe	1896	1833	58	3	2	0	0
3 dhomshe	4013	3867	126	19	1	0	0
4 dhomshe	3604	3468	124	10	0	0	0
5+ dhomshe	3407	3214	145	38	8	1	0
E pa specifikuar	82	28	1	0	1	0	0

Numri i dhomave ne banesa te zakonshme	Gjithsej banesa	Ekonomi familjare					
		1	2	3	4	5	6
1	2	3	4	5	6	7	8
Zubin Potok	184	179	3	2	0	0	0
1 dhomshe	3	3	0	0	0	0	0
2 dhomshe	27	27	0	0	0	0	0
3 dhomshe	67	66	1	0	0	0	0
4 dhomshe	36	34	1	1	0	0	0
5+ dhomshe	50	48	1	1	0	0	0
E pa specifikuar	1	1	0	0	0	0	0
Zveqan	104	103	1	0	0	0	0
1 dhomshe	37	36	1	0	0	0	0
2 dhomshe	24	24	0	0	0	0	0
3 dhomshe	16	16	0	0	0	0	0
4 dhomshe	19	19	0	0	0	0	0
5+ dhomshe	8	8	0	0	0	0	0
E pa specifikuar							
Malishevë	8331	8054	176	41	6	2	0
1 dhomshe	67	67	0	0	0	0	0
2 dhomshe	315	313	1	1	0	0	0
3 dhomshe	1197	1183	12	2	0	0	0
4 dhomshe	2166	2129	34	3	0	0	0
5+ dhomshe	4520	4350	129	34	5	2	0
E pa specifikuar	66	12	0	1	1	0	0
Junik	860	833	21	4	2	0	0
1 dhomshe	3	3	0	0	0	0	0
2 dhomshe	27	26	1	0	0	0	0
3 dhomshe	84	84	0	0	0	0	0
4 dhomshe	132	131	1	0	0	0	0
5+ dhomshe	614	589	19	4	2	0	0
E pa specifikuar							
Mamushë	777	692	73	5	2	2	0
1 dhomshe	0	0	0	0	0	0	0
2 dhomshe	5	4	1	0	0	0	0
3 dhomshe	35	35	0	0	0	0	0
4 dhomshe	106	100	6	0	0	0	0
5+ dhomshe	628	553	66	5	2	2	0
E pa specifikuar	3	0	0	0	0	0	0
Hani i Elezit	1628	1533	88	7	3	0	0
1 dhomshe	67	61	6	0	0	0	0
2 dhomshe	136	130	6	0	0	0	0
3 dhomshe	295	283	10	2	0	0	0
4 dhomshe	389	372	15	1	0	0	0
5+ dhomshe	740	683	50	4	3	0	0
E pa specifikuar	1	4	1	0	0	0	0
Graçanicë	4029	3960	51	7	0	0	0
1 dhomshe	99	99	0	0	0	0	0
2 dhomshe	783	780	3	0	0	0	0
3 dhomshe	1378	1364	14	0	0	0	0
4 dhomshe	984	976	8	0	0	0	0
5+ dhomshe	769	736	26	7	0	0	0
E pa specifikuar	16	5	0	0	0	0	0

Numri i dhomave ne banesa te zakonshme	Gjithsej banesa	Ekonomi familjare					
		1	2	3	4	5	6
1	2	3	4	5	6	7	8
Ranillug	665	624	16	1	0	0	0
1 dhomshe	48	48	0	0	0	0	0
2 dhomshe	153	150	2	0	0	0	0
3 dhomshe	217	210	6	0	0	0	0
4 dhomshe	122	116	5	1	0	0	0
5+ dhomshe	103	100	3	0	0	0	0
E pa specifikuar	22	0	0	0	0	0	0
Partesh	889	790	59	6	1	0	0
1 dhomshe	31	31	0	0	0	0	0
2 dhomshe	117	111	6	0	0	0	0
3 dhomshe	225	219	6	0	0	0	0
4 dhomshe	182	169	12	1	0	0	0
5+ dhomshe	300	259	35	5	1	0	0
E pa specifikuar	34	1	0	0	0	0	0
Kllokot	676	651	8	0	0	0	0
1 dhomshe	14	14	0	0	0	0	0
2 dhomshe	54	54	0	0	0	0	0
3 dhomshe	163	163	0	0	0	0	0
4 dhomshe	244	239	5	0	0	0	0
5+ dhomshe	182	179	3	0	0	0	0
E pa specifikuar	19	2	0	0	0	0	0
Mitrovica e Veriut	676	639	38	4	2	0	0
1 dhomshe	31	30	0	1	0	0	0
2 dhomshe	126	125	1	0	0	0	0
3 dhomshe	268	251	15	2	0	0	0
4 dhomshe	146	128	16	1	1	0	0
5+ dhomshe	105	98	6	0	1	0	0
E pa specifikuar	0	7	0	0	0	0	0

Tab.1.7. Banesat e zakonshme, sipas numrit të dhomave dhe sipërfaqes mesatare për një person, të ndara sipas komunave.

Numri i dhomave ne banesa te zakonshme	Gjithsej banesa	Banesat perkah siperfaqja per nje person											
		deri ne 4 m ²	4,1-6,0	6,1-8,0	8,1-10,0	10,1-12,0	12,1-15,0	15,1-20	20,1-25,0	25,1-30,0	30,1-40	Mbi 40 m ²	E pa specifikuar
1	2	3	4	5	6	7	8	9	10	11	12	13	14
Kosova	356959	2375	2405	5163	9688	10806	26214	49139	39227	31923	41191	65514	73314
1 dhomshe	6735	293	226	296	339	299	641	932	533	426	595	787	1368
2 dhomshe	45034	513	796	1514	2085	2227	4833	7390	4695	3262	3965	5894	7860
3 dhomshe	88494	487	639	1565	3119	3484	8152	15916	12011	7788	8289	11967	15077
4 dhomshe	86301	471	371	941	2132	2478	5979	12147	10069	8543	10807	14929	17434
5+ dhomshe	126633	601	373	847	2013	2318	6609	12750	11916	11902	17533	31934	27837
E pa specifikuar	3762	10	0	0	0	0	0	4	3	2	2	3	3738
Deçan	5830	22	28	65	125	134	437	737	598	499	667	1416	1102
1 dhomshe	41	1	1	1	3	3	0	5	0	6	2	9	10
2 dhomshe	250	2	3	9	17	5	19	47	25	15	24	37	47
3 dhomshe	829	0	5	14	22	27	85	154	108	62	79	121	152
4 dhomshe	1371	6	7	16	30	32	128	187	156	124	158	303	224
5+ dhomshe	3294	13	12	25	53	67	205	344	309	292	404	946	624
E pa specifikuar	45	0	0	0	0	0	0	0	0	0	0	0	45
Gjakovë	18147	57	84	155	327	345	935	1881	1741	1487	2345	4648	4142
1 dhomshe	400	5	10	8	15	16	34	56	32	33	34	64	93
2 dhomshe	2494	13	28	50	108	113	240	407	310	165	234	382	444
3 dhomshe	3640	14	17	36	75	85	265	580	500	323	439	646	660
4 dhomshe	3877	10	8	34	66	56	168	390	395	376	548	1005	821
5+ dhomshe	7629	15	21	27	63	75	228	448	504	590	1090	2551	2017
E pa specifikuar	107	0	0	0	0	0	0	0	0	0	0	0	107
Gllgoc	9801	17	36	101	263	335	755	1407	1077	935	1168	1456	2251
1 dhomshe	146	0	4	5	8	6	19	27	18	12	7	13	27
2 dhomshe	809	4	7	18	51	32	116	172	95	54	66	65	129
3 dhomshe	1825	2	6	25	65	90	188	312	232	190	174	186	355
4 dhomshe	2365	2	8	22	53	75	158	352	253	237	268	318	619
5+ dhomshe	4618	9	11	31	86	132	274	544	479	441	652	873	1086
E pa specifikuar	38	0	0	0	0	0	0	0	0	1	1	1	35
Gjilan	19520	124	123	282	448	521	1089	2118	1738	1382	1859	2937	6899
1 dhomshe	356	31	18	16	16	8	22	39	22	20	25	40	99
2 dhomshe	2272	42	56	96	90	99	163	298	223	134	173	203	695
3 dhomshe	4521	17	33	89	163	151	318	605	468	327	379	484	1487
4 dhomshe	5240	22	12	40	104	139	287	576	477	386	523	806	1868
5+ dhomshe	7064	12	4	41	75	124	299	599	548	515	759	1404	2684
E pa specifikuar	67	0	0	0	0	0	0	1	0	0	0	0	66
Dragash	6034	19	39	117	232	197	459	810	564	494	715	1035	1353
1 dhomshe	29	1	0	0	1	0	3	4	0	0	2	6	12
2 dhomshe	308	4	9	5	18	11	20	48	33	21	20	33	86
3 dhomshe	741	3	2	18	44	25	58	106	71	65	88	91	170
4 dhomshe	1925	6	19	59	68	76	168	309	187	150	264	259	360
5+ dhomshe	2976	5	9	35	101	85	210	343	273	258	341	646	670
E pa specifikuar	55	0	0	0	0	0	0	0	0	0	0	0	55
Istog	7447	144	54	108	189	233	518	1008	792	706	891	1719	1085
1 dhomshe	135	9	6	9	5	8	15	9	10	9	7	20	28
2 dhomshe	745	32	17	45	33	39	83	101	83	40	56	97	119
3 dhomshe	1750	36	12	29	69	87	153	316	204	150	197	270	227
4 dhomshe	1809	46	9	16	52	54	138	282	216	178	224	352	242
5+ dhomshe	2938	20	10	9	30	45	129	300	279	329	407	980	400
E pa specifikuar	70	1	0	0	0	0	0	0	0	0	0	0	69
Kaçanik	5767	11	21	47	89	157	372	759	638	562	748	917	1446
1 dhomshe	138	1	2	2	6	2	10	14	19	8	13	9	52
2 dhomshe	449	0	5	6	12	27	32	72	49	28	49	52	117
3 dhomshe	1181	2	3	12	20	38	92	226	153	104	104	138	289
4 dhomshe	1588	2	4	16	19	41	104	210	161	144	212	226	449
5+ dhomshe	2402	6	7	11	32	49	134	237	256	278	370	492	530
E pa specifikuar	9	0	0	0	0	0	0	0	0	0	0	0	9

Banesat dhe ndërtesat sipas komunave

Numri i dhomave ne banesa te zakonshme	Gjithsej banesa	Banesat perkah siperfaqja per nje person											
		deri ne 4 m ²	4,1-6,0	6,1-8,0	8,1-10,0	10,1-12,0	12,1-15,0	15,1-20	20,1-25,0	25,1-30,0	30,1-40	Mbi 40 m ²	E pa specifikuar
1	2	3	4	5	6	7	8	9	10	11	12	13	14
Klinë	6586	21	19	73	162	180	498	891	704	682	917	1700	739
1 dhomshe	52	0	1	3	0	2	5	8	5	7	2	11	8
2 dhomshe	556	4	3	23	43	40	84	100	62	34	37	62	64
3 dhomshe	1283	2	4	22	43	65	181	262	145	115	139	170	135
4 dhomshe	1433	3	4	16	30	37	94	233	168	151	207	332	158
5+ dhomshe	3209	12	7	9	46	36	134	287	324	375	532	1125	322
E pa specifikuar	53	0	0	0	0	0	0	1	0	0	0	0	52
Fushë Kosovë	16193	33	20	62	195	403	1385	3042	2502	1814	1721	2396	2620
1 dhomshe	384	2	5	4	9	18	60	79	39	25	43	41	59
2 dhomshe	3487	7	7	15	75	162	458	677	415	350	331	545	445
3 dhomshe	6767	9	4	24	61	151	601	1622	1331	790	565	837	772
4 dhomshe	2635	6	2	6	22	39	150	441	451	345	341	377	455
5+ dhomshe	2635	9	2	13	28	33	116	223	266	304	441	596	604
E pa specifikuar	285	0	0	0	0	0	0	0	0	0	0	0	285
Kamenicë	6116	28	47	95	226	216	453	774	630	505	747	1313	1082
1 dhomshe	40	2	4	3	4	2	3	5	4	1	1	5	6
2 dhomshe	463	11	17	30	38	29	65	72	42	26	46	37	50
3 dhomshe	1367	6	19	38	118	91	159	201	152	119	129	200	135
4 dhomshe	1524	6	7	15	39	56	115	248	187	148	224	310	169
5+ dhomshe	2324	3	0	9	27	38	111	248	245	211	347	761	324
E pa specifikuar	398	0	0	0	0	0	0	0	0	0	0	0	398
Mitrovicë	14563	121	90	201	399	510	1209	2235	1748	1215	1493	2297	3045
1 dhomshe	363	11	12	14	27	24	26	44	35	29	27	57	57
2 dhomshe	2202	32	32	72	113	131	220	354	218	109	204	270	447
3 dhomshe	4448	42	26	60	127	197	488	867	622	325	371	587	736
4 dhomshe	3415	19	7	29	68	75	261	525	430	353	357	544	747
5+ dhomshe	4080	17	13	26	64	83	214	445	443	399	534	839	1003
E pa specifikuar	55	0	0	0	0	0	0	0	0	0	0	0	55
Leposaviq	1234	7	12	19	12	14	27	70	40	52	72	131	778
1 dhomshe	71	3	2	7	2	1	0	4	1	1	1	8	41
2 dhomshe	512	3	8	8	3	3	10	25	11	29	31	47	334
3 dhomshe	323	1	2	2	6	5	12	29	16	11	23	35	181
4 dhomshe	164	0	0	1	1	5	3	9	8	7	10	26	94
5+ dhomshe	78	0	0	1	0	0	2	3	4	4	7	15	42
E pa specifikuar	86	0	0	0	0	0	0	0	0	0	0	0	86
Lipjan	11769	40	72	188	404	481	1052	1890	1435	1102	1276	1632	2197
1 dhomshe	91	4	4	2	9	4	7	9	8	8	6	2	28
2 dhomshe	992	9	25	51	64	53	119	147	85	62	74	84	219
3 dhomshe	2876	6	16	52	147	155	294	592	399	234	206	316	459
4 dhomshe	3553	8	12	43	111	155	318	599	448	364	407	444	644
5+ dhomshe	4192	12	15	40	73	114	314	543	495	433	583	784	786
E pa specifikuar	65	1	0	0	0	0	0	0	0	1	0	2	61
Novobërdë	1036	14	13	21	75	69	157	232	120	87	91	133	24
1 dhomshe	5	1	0	0	0	1	1	1	0	0	0	1	0
2 dhomshe	63	3	4	5	5	5	8	9	3	5	8	3	5
3 dhomshe	251	3	5	7	34	25	52	42	17	18	9	34	5
4 dhomshe	257	2	3	4	26	24	31	55	32	14	26	34	6
5+ dhomshe	458	5	1	5	10	14	65	125	68	50	48	61	6
E pa specifikuar	2	0	0	0	0	0	0	0	0	0	0	0	2
Obiliq	4893	27	23	78	155	170	407	668	568	442	675	836	844
1 dhomshe	113	10	1	7	12	7	12	10	12	4	10	6	22
2 dhomshe	892	7	14	40	63	63	120	176	108	43	65	92	101
3 dhomshe	1362	7	3	22	51	53	143	210	150	116	165	195	247
4 dhomshe	1241	2	3	5	13	28	75	164	149	136	217	244	205
5+ dhomshe	1191	1	2	4	16	19	57	108	149	143	218	299	175
E pa specifikuar	94	0	0	0	0	0	0	0	0	0	0	0	94
Rahovec	9114	222	97	162	322	258	601	978	737	631	904	1567	2635
1 dhomshe	60	7	4	0	6	0	0	6	7	3	1	5	21
2 dhomshe	457	25	22	34	30	22	41	61	21	14	20	25	142
3 dhomshe	1289	68	26	48	91	72	108	141	101	71	69	107	387
4 dhomshe	2552	46	25	45	90	78	195	300	222	167	269	415	700
5+ dhomshe	4557	75	20	35	105	86	257	470	386	376	545	1015	1187

Banesat dhe ndërtesat sipas komunave

Numri i dhomave ne banesa te zakonshme	Gjithsej banesa	Banesat perkah siperfaqja per nje person											
		deri ne 4 m ²	4,1-6,0	6,1-8,0	8,1-10,0	10,1-12,0	12,1-15,0	15,1-20	20,1-25,0	25,1-30,0	30,1-40	Mbi 40 m ²	E pa specifikuar
1	2	3	4	5	6	7	8	9	10	11	12	13	14
Pejë	19348	105	105	218	431	451	1329	2355	1878	1579	2419	4467	4011
1 dhomshe	340	11	10	14	19	12	30	31	23	22	36	32	100
2 dhomshe	2534	17	41	67	119	107	253	363	236	173	237	421	500
3 dhomshe	4624	14	28	82	130	164	458	761	570	346	529	752	790
4 dhomshe	4219	17	10	22	67	78	250	562	435	382	579	961	856
5+ dhomshe	7343	44	16	33	96	90	338	638	614	656	1038	2301	1479
E pa specifikuar	288	2	0	0	0	0	0	0	0	0	0	0	286
Podujevë	15044	166	235	480	670	620	1165	1977	1298	981	1120	1453	4879
1 dhomshe	385	45	22	37	17	7	27	36	22	21	12	14	125
2 dhomshe	2255	48	99	163	132	120	189	301	148	111	130	101	713
3 dhomshe	4272	36	70	169	264	215	369	583	364	246	273	379	1304
4 dhomshe	4325	25	32	71	181	186	370	653	428	317	383	482	1197
5+ dhomshe	3295	11	12	40	76	92	210	404	336	286	322	477	1029
E pa specifikuar	512	1	0	0	0	0	0	0	0	0	0	0	511
Prishtinë	56643	239	236	544	1255	1628	4398	8838	7618	5947	6941	11106	7893
1 dhomshe	1760	32	29	64	93	96	197	277	148	130	237	261	196
2 dhomshe	11408	71	77	214	433	561	1304	2002	1340	1051	1152	1975	1228
3 dhomshe	19431	43	64	149	381	579	1671	3863	3224	2096	2025	3213	2123
4 dhomshe	11714	48	29	51	161	212	612	1592	1787	1523	1742	2227	1730
5+ dhomshe	12158	45	37	66	187	180	614	1104	1116	1147	1785	3430	2447
E pa specifikuar	172	0	0	0	0	0	0	0	3	0	0	0	169
Prizren	31825	286	257	522	994	997	2310	4162	3065	2572	3756	6561	6343
1 dhomshe	361	16	9	21	20	8	36	56	24	19	39	33	80
2 dhomshe	3235	30	55	100	174	169	400	562	311	216	288	413	517
3 dhomshe	6251	35	63	131	271	268	584	1082	758	498	609	791	1161
4 dhomshe	7499	57	58	124	254	274	548	1062	776	664	908	1349	1425
5+ dhomshe	14016	148	72	146	275	278	742	1399	1196	1175	1912	3975	2698
E pa specifikuar	463	0	0	0	0	0	0	1	0	0	0	0	462
Skenderaj	8490	81	89	152	306	399	824	1414	1013	770	952	1261	1229
1 dhomshe	152	12	11	5	8	11	13	15	6	8	7	13	43
2 dhomshe	1001	26	26	42	67	75	127	156	85	76	92	99	130
3 dhomshe	2035	15	24	51	89	129	256	451	262	150	162	185	261
4 dhomshe	2093	11	12	24	75	90	195	359	272	199	251	343	262
5+ dhomshe	3075	17	16	30	67	94	233	433	388	337	440	621	399
E pa specifikuar	134	0	0	0	0	0	0	0	0	0	0	0	134
Shtëtime	4812	29	25	103	162	190	341	685	416	362	420	535	1544
1 dhomshe	30	11	2	2	1	2	0	3	0	3	1	1	4
2 dhomshe	163	7	6	15	16	12	19	23	11	4	5	9	36
3 dhomshe	711	3	8	34	40	53	56	102	71	46	45	79	174
4 dhomshe	1435	4	7	27	58	69	126	230	114	125	118	157	400
5+ dhomshe	2465	4	2	25	47	54	140	327	220	184	251	289	922
E pa specifikuar	8	0	0	0	0	0	0	0	0	0	0	0	8
Shtërpçë	2936	33	92	141	257	180	392	513	306	215	270	381	156
1 dhomshe	77	5	3	13	5	5	16	17	1	5	3	4	0
2 dhomshe	569	16	46	46	64	36	84	99	40	40	50	35	13
3 dhomshe	968	4	31	56	111	66	133	162	128	60	65	137	15
4 dhomshe	701	6	9	20	52	47	93	139	80	50	82	108	15
5+ dhomshe	520	2	3	6	25	26	66	96	57	60	70	97	12
E pa specifikuar	101	0	0	0	0	0	0	0	0	0	0	0	101
Suharekë	10013	37	24	82	153	197	499	929	877	963	1319	2627	2306
1 dhomshe	44	0	2	2	3	0	7	7	2	5	2	3	11
2 dhomshe	451	2	5	11	20	25	43	65	49	26	31	45	129
3 dhomshe	1342	4	5	25	50	57	129	187	136	117	126	187	319
4 dhomshe	2259	11	8	20	37	51	126	254	214	243	298	518	479
5+ dhomshe	5885	18	4	24	43	64	194	415	476	572	862	1874	1339
E pa specifikuar	32	2	0	0	0	0	0	1	0	0	0	0	29
Ferizaj	23981	102	112	237	459	504	1458	3008	2801	2481	3209	4643	4967
1 dhomshe	419	24	9	14	13	9	28	63	30	20	38	72	99
2 dhomshe	2405	21	35	67	63	63	194	381	316	196	256	394	419
3 dhomshe	5196	13	35	79	144	142	332	843	802	547	560	836	863
4 dhomshe	6429	21	16	44	139	162	419	795	779	772	894	1170	1218
5+ dhomshe	9363	23	17	33	100	128	485	926	874	946	1461	2171	2199

Banesat dhe ndërtesat sipas komunave

Numri i dhomave ne banesa te zakonshme	Gjithsej banesa	Banesat perkah siperfaqja per nje person											E pa specifikuar
		deri ne 4 m ²	4,1-6,0	6,1-8,0	8,1-10,0	10,1-12,0	12,1-15,0	15,1-20	20,1-25,0	25,1-30,0	30,1-40	Mbi 40 m ²	
1	2	3	4	5	6	7	8	9	10	11	12	13	14
Viti	7713	41	37	133	231	249	584	1141	913	760	974	1353	1297
1 dhomshe	60	5	2	1	8	0	4	6	3	3	1	2	25
2 dhomshe	399	4	8	27	19	22	37	67	39	27	23	33	93
3 dhomshe	1253	11	18	46	74	44	107	194	142	101	127	157	232
4 dhomshe	2548	14	4	34	71	87	210	423	312	247	340	394	412
5+ dhomshe	3442	7	5	25	59	96	226	451	417	382	483	767	524
E pa specifikuar	11	0	0	0	0	0	0	0	0	0	0	0	11
Vushtri	13285	181	159	326	481	518	1138	2067	1498	1059	1261	1619	2978
1 dhomshe	283	25	17	9	7	12	23	51	30	11	16	28	54
2 dhomshe	1896	31	68	110	83	76	164	359	201	100	143	160	401
3 dhomshe	4013	57	42	127	191	216	426	703	472	309	304	377	789
4 dhomshe	3604	40	22	55	118	126	318	508	414	314	365	460	864
5+ dhomshe	3407	28	10	25	82	88	207	446	381	325	432	594	789
E pa specifikuar	82	0	0	0	0	0	0	0	0	0	1	0	81
Zubin Potok	184	2	3	1	6	15	24	33	24	17	24	31	4
1 dhomshe	3	0	0	0	1	0	0	1	0	0	0	0	1
2 dhomshe	27	2	2	0	1	2	4	6	1	2	1	5	1
3 dhomshe	67	0	1	1	4	10	13	14	8	2	9	4	1
4 dhomshe	36	0	0	0	0	3	7	9	5	3	3	6	0
5+ dhomshe	50	0	0	0	0	0	0	3	10	10	11	16	0
E pa specifikuar	1	0	0	0	0	0	0	0	0	0	0	0	1
Zveqan	104	0	1	1	6	5	13	20	13	5	7	21	12
1 dhomshe	37	0	1	1	3	4	6	10	2	1	3	5	1
2 dhomshe	24	0	0	0	2	1	3	5	1	3	3	4	2
3 dhomshe	16	0	0	0	1	0	1	2	2	1	0	3	6
4 dhomshe	19	0	0	0	0	0	3	3	4	0	1	6	2
5+ dhomshe	8	0	0	0	0	0	0	0	4	0	0	3	1
E pa specifikuar	0	0	0	0	0	0	0	0	0	0	0	0	0
Malishevë	8331	72	64	165	238	210	521	916	778	827	1079	1659	1802
1 dhomshe	67	4	9	12	5	0	8	2	3	2	2	4	16
2 dhomshe	315	7	9	26	31	13	42	42	18	12	19	19	77
3 dhomshe	1197	21	17	42	69	70	128	189	100	69	89	94	309
4 dhomshe	2166	19	17	40	59	55	129	265	219	226	299	400	438
5+ dhomshe	4520	21	12	45	74	72	214	418	438	518	670	1142	896
E pa specifikuar	66	0	0	0	0	0	0	0	0	0	0	0	66
Junik	860	1	5	3	10	10	40	57	58	29	79	168	400
1 dhomshe	3	0	0	0	0	0	0	0	0	0	1	0	2
2 dhomshe	27	0	0	0	3	0	2	2	4	2	1	5	8
3 dhomshe	84	0	1	0	0	3	5	13	6	4	6	9	37
4 dhomshe	132	0	1	2	1	2	9	7	6	5	10	24	65
5+ dhomshe	614	1	3	1	6	5	24	35	42	18	61	130	288
Mamushë	777	5	25	15	25	15	41	92	94	59	162	225	19
1 dhomshe	0	0	0	0	0	0	0	0	0	0	0	0	0
2 dhomshe	5	0	0	0	0	1	0	0	0	0	1	3	0
3 dhomshe	35	0	0	0	0	0	1	7	9	4	4	9	1
4 dhomshe	106	0	0	0	2	5	10	15	20	12	22	18	2
5+ dhomshe	628	5	25	15	23	9	30	70	65	43	135	195	13
E pa specifikuar	3	0	0	0	0	0	0	0	0	0	0	0	3
Hani i Elezit	1628	29	25	45	47	52	112	231	176	141	162	191	417
1 dhomshe	67	6	7	3	1	2	5	9	8	2	1	3	20
2 dhomshe	136	4	4	20	4	9	11	12	15	5	10	15	27
3 dhomshe	295	5	6	9	21	16	17	55	31	13	20	38	64
4 dhomshe	389	7	3	8	6	12	24	64	40	32	43	45	105
5+ dhomshe	740	6	5	5	15	13	55	91	82	89	88	90	201
E pa specifikuar	1	1	0	0	0	0	0	0	0	0	0	0	0
Graçanicë	4029	38	71	119	192	208	474	807	489	373	442	624	192
1 dhomshe	99	5	4	8	5	11	12	16	13	4	7	5	9
2 dhomshe	783	22	38	62	65	64	127	120	56	60	44	70	55
3 dhomshe	1378	5	21	39	85	90	198	315	168	117	117	167	56
4 dhomshe	984	2	8	7	28	34	93	225	153	102	138	168	26
5+ dhomshe	769	4	0	3	9	9	44	131	99	90	136	214	30
E pa specifikuar	16	0	0	0	0	0	0	0	0	0	0	0	16

Banesat dhe ndërtesat sipas komunave

Numri i dhomave ne banesa te zakonshme	Gjithsej banesa	Banesat per kah sipërfaqja per nje person											
		deri ne 4 m ²	4,1-6,0	6,1-8,0	8,1-10,0	10,1-12,0	12,1-15,0	15,1-20	20,1-25,0	25,1-30,0	30,1-40	Mbi 40 m ²	E pa specifikuar
1	2	3	4	5	6	7	8	9	10	11	12	13	14
Ranillug	665	15	53	70	61	61	43	93	62	31	56	56	64
1 dhomshe	48	4	14	8	3	14	2	2	1	0	0	0	0
2 dhomshe	153	6	17	26	5	19	7	20	13	7	18	7	8
3 dhomshe	217	3	18	19	26	15	15	29	24	14	15	20	19
4 dhomshe	122	1	4	16	15	5	8	25	10	3	12	13	10
5+ dhomshe	103	1	0	1	12	8	11	17	14	7	11	16	5
E pa specifikuar	22	0	0	0	0	0	0	0	0	0	0	0	22
Partesh	889	6	1	10	37	33	73	129	92	77	105	205	121
1 dhomshe	31	0	0	0	2	3	5	5	3	1	2	5	5
2 dhomshe	117	1	0	6	10	10	12	16	7	12	7	23	13
3 dhomshe	225	0	0	0	13	9	24	43	28	13	25	47	23
4 dhomshe	182	2	1	3	8	3	15	24	27	16	28	41	14
5+ dhomshe	300	2	0	1	4	8	17	41	27	35	43	89	33
E pa specifikuar	34	1	0	0	0	0	0	0	0	0	0	0	33
Kllokot	676	0	6	18	26	21	42	78	71	45	64	68	237
1 dhomshe	14	0	1	1	1	0	3	2	0	0	1	0	5
2 dhomshe	54	0	2	5	4	2	3	2	10	2	6	2	16
3 dhomshe	163	0	3	6	13	12	11	17	19	7	12	19	44
4 dhomshe	244	0	0	5	4	5	16	27	22	20	18	16	111
5+ dhomshe	182	0	0	1	4	2	9	30	20	16	27	31	42
E pa specifikuar	19	0	0	0	0	0	0	0	0	0	0	0	19
Mitrovica e Veriut	676	0	2	4	18	20	39	94	55	35	81	127	201
1 dhomshe	31	0	0	0	1	1	2	3	2	3	5	5	9
2 dhomshe	126	0	1	0	7	6	10	21	11	8	10	22	30
3 dhomshe	268	0	1	2	6	9	21	36	18	8	31	47	89
4 dhomshe	146	0	0	1	4	2	5	26	12	8	18	28	42
5+ dhomshe	105	0	0	1	0	2	1	8	12	8	17	25	31
E pa specifikuar	0	0	0	0	0	0	0	0	0	0	0	0	0

Tab.1.8. Banesat në të cilat ushtrohet veprimtari afariste, sipas numrit të dhomave të njësisë banesore dhe numrit të dhomave të shfrytëzuara për qëllime afariste.

Komuna dhe struktura e dhomave	Gjithsej						Urban	Rural
	Gjithsej	1	2	3	4	5		
1	2	3	4	5	6	7	8	9
Kosova	5503	4015	983	253	88	74	4093	1410
1 dhomshe	3	0	0	0	0	0	3	0
2 dhomshe	211	202	0	0	1	0	174	37
3 dhomshe	742	625	99	0	0	0	570	172
4 dhomshe	1152	919	174	32	0	0	865	287
5+ dhomshe	3395	2269	710	221	87	74	2481	914
Deçan	86	46	27	7	2	1	68	18
1 dhomshe	0	0	0	0	0	0	0	0
2 dhomshe	1	1	0	0	0	0	1	0
3 dhomshe	8	4	3	0	0	0	6	2
4 dhomshe	9	7	1	0	0	0	6	3
5+ dhomshe	68	34	23	7	2	1	55	13
Gjakovë	225	164	44	12	2	1	189	36
1 dhomshe	0	0	0	0	0	0	0	0
2 dhomshe	10	10	0	0	0	0	8	2
3 dhomshe	42	38	4	0	0	0	40	2
4 dhomshe	60	37	17	4	0	0	50	10
5+ dhomshe	113	79	23	8	2	1	91	22
Gllgoc	108	69	28	4	3	1	59	49
1 dhomshe	0	0	0	0	0	0	0	0
2 dhomshe	4	4	0	0	0	0	3	1
3 dhomshe	9	7	1	0	0	0	1	8
4 dhomshe	14	10	2	0	0	0	8	6
5+ dhomshe	81	48	25	4	3	1	47	34
Gjilan	460	362	72	13	3	2	376	84
1 dhomshe	0	0	0	0	0	0	0	0
2 dhomshe	14	12	0	0	0	0	10	4
3 dhomshe	52	47	4	0	0	0	43	9
4 dhomshe	107	90	15	0	0	0	88	19
5+ dhomshe	287	213	53	13	3	2	235	52
Dragash	90	55	23	4	3	1	25	65
1 dhomshe	0	0	0	0	0	0	0	0
2 dhomshe	2	2	0	0	0	0	0	2
3 dhomshe	10	8	2	0	0	0	3	7
4 dhomshe	18	14	1	2	0	0	8	10
5+ dhomshe	60	31	20	2	3	1	14	46
Istog	65	46	13	1	2	2	33	32
1 dhomshe	0	0	0	0	0	0	0	0
2 dhomshe	2	2	0	0	0	0	2	0
3 dhomshe	3	2	1	0	0	0	1	2
4 dhomshe	17	13	4	0	0	0	6	11
5+ dhomshe	43	29	8	1	2	2	24	19
Kaçanik	130	87	31	5	0	3	76	54
1 dhomshe	0	0	0	0	0	0	0	0
2 dhomshe	6	6	0	0	0	0	2	4
3 dhomshe	20	11	8	0	0	0	10	10
4 dhomshe	24	17	5	2	0	0	15	9
5+ dhomshe	80	53	18	3	0	3	49	31

Komuna dhe struktura e dhomave	Gjithsej						Urban	Rural
	Gjithsej	1	2	3	4	5		
1	2	3	4	5	6	7	8	9
Klinë	70	46	15	6	1	2	38	32
1 dhomshe	0	0	0	0	0	0	0	0
2 dhomshe	0	0	0	0	0	0	0	0
3 dhomshe	2	2	0	0	0	0	1	1
4 dhomshe	7	7	0	0	0	0	2	5
5+ dhomshe	61	37	15	6	1	2	35	26
Fushë Kosovë	83	60	15	4	0	4	65	18
1 dhomshe	0	0	0	0	0	0	0	0
2 dhomshe	2	2	0	0	0	0	2	0
3 dhomshe	17	15	2	0	0	0	15	2
4 dhomshe	20	18	1	1	0	0	15	5
5+ dhomshe	44	25	12	3	0	4	33	11
Kamenicë	145	101	26	9	5	4	77	68
1 dhomshe	0	0	0	0	0	0	0	0
2 dhomshe	1	1	0	0	0	0	0	1
3 dhomshe	9	6	3	0	0	0	2	7
4 dhomshe	24	21	3	0	0	0	14	10
5+ dhomshe	111	73	20	9	5	4	61	50
Mitrovicë	129	90	23	6	5	1	110	19
1 dhomshe	0	0	0	0	0	0	0	0
2 dhomshe	2	2	0	0	0	0	2	0
3 dhomshe	21	20	1	0	0	0	17	4
4 dhomshe	27	17	3	3	0	0	25	2
5+ dhomshe	79	51	19	3	5	1	66	13
Leposaviq	3	2	0	1	0	0	1	2
1 dhomshe	0	0	0	0	0	0	0	0
2 dhomshe	0	0	0	0	0	0	0	0
3 dhomshe	0	0	0	0	0	0	0	0
4 dhomshe	0	0	0	0	0	0	0	0
5+ dhomshe	3	2	0	1	0	0	1	2
Lipjan	112	93	8	5	0	3	47	65
1 dhomshe	0	0	0	0	0	0	0	0
2 dhomshe	2	2	0	0	0	0	1	1
3 dhomshe	17	16	1	0	0	0	7	10
4 dhomshe	32	27	2	1	0	0	13	19
5+ dhomshe	61	48	5	4	0	3	26	35
Novobërdë	14	11	3	0	0	0	0	14
1 dhomshe	0	0	0	0	0	0	0	0
2 dhomshe	0	0	0	0	0	0	0	0
3 dhomshe	0	0	0	0	0	0	0	0
4 dhomshe	5	5	0	0	0	0	0	5
5+ dhomshe	9	6	3	0	0	0	0	9
Obiliq	44	31	7	4	0	0	10	34
1 dhomshe	0	0	0	0	0	0	0	0
2 dhomshe	3	3	0	0	0	0	0	3
3 dhomshe	12	10	2	0	0	0	3	9
4 dhomshe	8	7	0	0	0	0	1	7
5+ dhomshe	21	11	5	4	0	0	6	15

Komuna dhe struktura e dhomave	Gjithsej						Urban	Rural
	Gjithsej	1	2	3	4	5		
1	2	3	4	5	6	7	8	9
Rahovec	153	113	24	7	2	3	117	36
1 dhomshe	1	0	0	0	0	0	1	0
2 dhomshe	1	1	0	0	0	0	0	1
3 dhomshe	20	16	3	0	0	0	18	2
4 dhomshe	33	23	7	2	0	0	25	8
5+ dhomshe	98	73	14	5	2	3	73	25
Pejë	384	280	71	15	5	8	314	70
1 dhomshe	0	0	0	0	0	0	0	0
2 dhomshe	11	11	0	0	0	0	10	1
3 dhomshe	47	41	6	0	0	0	39	8
4 dhomshe	65	52	11	1	0	0	56	9
5+ dhomshe	261	176	54	14	5	8	209	52
Podujevë	283	215	53	8	1	1	199	84
1 dhomshe	0	0	0	0	0	0	0	0
2 dhomshe	26	25	0	0	0	0	22	4
3 dhomshe	50	42	5	0	0	0	36	14
4 dhomshe	73	55	15	3	0	0	55	18
5+ dhomshe	134	93	33	5	1	1	86	48
Prishtinë	889	695	119	35	12	13	855	34
1 dhomshe	1	0	0	0	0	0	1	0
2 dhomshe	69	64	0	0	0	0	68	1
3 dhomshe	178	161	16	0	0	0	176	2
4 dhomshe	180	150	25	4	0	0	172	8
5+ dhomshe	461	320	78	31	12	13	438	23
Prizren	642	480	103	30	15	2	520	122
1 dhomshe	0	0	0	0	0	0	0	0
2 dhomshe	22	22	0	0	0	0	20	2
3 dhomshe	67	51	12	0	0	0	56	11
4 dhomshe	134	116	13	2	0	0	112	22
5+ dhomshe	419	291	78	28	15	2	332	87
Skenderaj	109	80	20	7	2	0	61	48
1 dhomshe	0	0	0	0	0	0	0	0
2 dhomshe	1	1	0	0	0	0	1	0
3 dhomshe	11	11	0	0	0	0	6	5
4 dhomshe	27	21	6	0	0	0	17	10
5+ dhomshe	70	47	14	7	2	0	37	33
Shtime	28	21	5	2	0	0	10	18
1 dhomshe	0	0	0	0	0	0	0	0
2 dhomshe	1	1	0	0	0	0	0	1
3 dhomshe	2	2	0	0	0	0	1	1
4 dhomshe	8	7	1	0	0	0	5	3
5+ dhomshe	17	11	4	2	0	0	4	13
Shtërpçë	13	8	3	0	0	2	6	7
1 dhomshe	0	0	0	0	0	0	0	0
2 dhomshe	0	0	0	0	0	0	0	0
3 dhomshe	3	1	2	0	0	0	0	3
4 dhomshe	5	4	1	0	0	0	4	1
5+ dhomshe	5	3	0	0	0	2	2	3

Komuna dhe struktura e dhomave	Gjithsej						Urban	Rural
	Gjithsej	1	2	3	4	5		
1	2	3	4	5	6	7	8	9
Suharekë	170	124	34	9	2	0	115	55
1 dhomshe	0	0	0	0	0	0	0	0
2 dhomshe	1	1	0	0	0	0	0	1
3 dhomshe	21	15	5	0	0	0	13	8
4 dhomshe	28	23	4	1	0	0	14	14
5+ dhomshe	120	85	25	8	2	0	88	32
Ferizaj	514	394	86	19	8	2	372	142
1 dhomshe	0	0	0	0	0	0	0	0
2 dhomshe	10	10	0	0	0	0	8	2
3 dhomshe	51	44	6	0	0	0	36	15
4 dhomshe	114	95	15	1	0	0	86	28
5+ dhomshe	339	245	65	18	8	2	242	97
Viti	164	93	39	16	5	11	91	73
1 dhomshe	0	0	0	0	0	0	0	0
2 dhomshe	5	4	0	0	1	0	2	3
3 dhomshe	13	11	2	0	0	0	2	11
4 dhomshe	22	18	4	0	0	0	7	15
5+ dhomshe	124	60	33	16	4	11	80	44
Vushtrri	190	129	36	11	5	4	142	48
1 dhomshe	0	0	0	0	0	0	0	0
2 dhomshe	5	5	0	0	0	0	3	2
3 dhomshe	37	30	6	0	0	0	28	9
4 dhomshe	55	35	13	4	0	0	41	14
5+ dhomshe	93	59	17	7	5	4	70	23
Zubin Potok	0	0	0	0	0	0	0	0
1 dhomshe	0	0	0	0	0	0	0	0
2 dhomshe	0	0	0	0	0	0	0	0
3 dhomshe	0	0	0	0	0	0	0	0
4 dhomshe	0	0	0	0	0	0	0	0
5+ dhomshe	0	0	0	0	0	0	0	0
Zveqan	1	0	0	0	0	1	0	1
1 dhomshe	0	0	0	0	0	0	0	0
2 dhomshe	0	0	0	0	0	0	0	0
3 dhomshe	0	0	0	0	0	0	0	0
4 dhomshe	0	0	0	0	0	0	0	0
5+ dhomshe	1	0	0	0	0	1	0	1
Malishevë	103	67	29	4	2	1	52	51
1 dhomshe	0	0	0	0	0	0	0	0
2 dhomshe	6	6	0	0	0	0	5	1
3 dhomshe	11	8	3	0	0	0	6	5
4 dhomshe	23	18	4	1	0	0	12	11
5+ dhomshe	63	35	22	3	2	1	29	34
Junik	24	12	7	3	1	0	24	0
1 dhomshe	0	0	0	0	0	0	0	0
2 dhomshe	0	0	0	0	0	0	0	0
3 dhomshe	1	0	0	0	0	0	1	0
4 dhomshe	4	4	0	0	0	0	4	0
5+ dhomshe	19	8	7	3	1	0	19	0

Komuna dhe struktura e dhomave	Gjithsej						Urban	Rural
	Gjithsej	1	2	3	4	5		
1	2	3	4	5	6	7	8	9
Mamushë	3	1	2	0	0	0	3	0
1 dhomshe	0	0	0	0	0	0	0	0
2 dhomshe	0	0	0	0	0	0	0	0
3 dhomshe	0	0	0	0	0	0	0	0
4 dhomshe	0	0	0	0	0	0	0	0
5+ dhomshe	3	1	2	0	0	0	3	0
Hani i Elezit	13	6	4	1	0	0	8	5
1 dhomshe	0	0	0	0	0	0	0	0
2 dhomshe	2	2	0	0	0	0	2	0
3 dhomshe	2	0	1	0	0	0	1	1
4 dhomshe	1	1	0	0	0	0	1	0
5+ dhomshe	8	3	3	1	0	0	4	4
Graçanicë	20	17	1	1	0	1	6	14
1 dhomshe	0	0	0	0	0	0	0	0
2 dhomshe	0	0	0	0	0	0	0	0
3 dhomshe	2	2	0	0	0	0	1	1
4 dhomshe	4	4	0	0	0	0	1	3
5+ dhomshe	14	11	1	1	0	1	4	10
Ranillug	7	6	1	0	0	0	2	5
1 dhomshe	0	0	0	0	0	0	0	0
2 dhomshe	1	1	0	0	0	0	1	0
3 dhomshe	2	2	0	0	0	0	0	2
4 dhomshe	2	2	0	0	0	0	0	2
5+ dhomshe	2	1	1	0	0	0	1	1
Partesh	8	5	0	3	0	0	2	6
1 dhomshe	0	0	0	0	0	0	0	0
2 dhomshe	1	1	0	0	0	0	1	0
3 dhomshe	1	1	0	0	0	0	0	1
4 dhomshe	0	0	0	0	0	0	0	0
5+ dhomshe	6	3	0	3	0	0	1	5
Kllokot	16	4	9	1	2	0	16	0
1 dhomshe	0	0	0	0	0	0	0	0
2 dhomshe	0	0	0	0	0	0	0	0
3 dhomshe	1	1	0	0	0	0	1	0
4 dhomshe	1	1	0	0	0	0	1	0
5+ dhomshe	14	2	9	1	2	0	14	0
Mitrovica e Veriut	5	2	2	0	0	0	4	1
1 dhomshe	1	0	0	0	0	0	1	0
2 dhomshe	0	0	0	0	0	0	0	0
3 dhomshe	0	0	0	0	0	0	0	0
4 dhomshe	1	0	1	0	0	0	1	0
5+ dhomshe	3	2	1	0	0	0	2	1

Tab.1.9. Banesat në të cilat ushtrohet veprimtari afariste, sipas numrit të dhomave të shfrytëzuara për qëllime afariste dhe sipërfaqes (në m²).

Komuna dhe lloji i banesës		Sipërfaqja e dhomave per qellime afariste											
Komuna	Banesa dhomat e te cilave kane qellime afariste	Gjithsej	Nuk e di	< 20 m2	21-30	31-40	41-50	51-60	61-70	71-80	81-100	101-120	120+
1	2	3	4	5	6	7	8	9	10	11	12	13	14
Kosova	Gjithsej	5503	1335	974	466	425	368	254	217	274	508	183	499
	1 dhomshe	4104	983	946	429	330	279	162	147	172	315	107	234
	2 dhomshe	983	247	26	36	86	83	73	49	78	124	49	132
	3 dhomshe	253	64	1	1	7	6	16	15	21	49	14	59
	4 dhomshe	88	20	1	0	2	0	2	6	3	11	9	34
	5+ dhomshe	75	21	0	0	0	0	1	0	0	9	4	40
Deçan	Gjithsej	86	16	7	9	11	11	4	3	11	3	5	6
	1 dhomshe	49	9	7	8	7	4	1	1	5	2	3	2
	2 dhomshe	27	5	0	1	3	6	3	1	4	1	2	1
	3 dhomshe	7	0	0	0	0	1	0	1	2	0	0	3
	4 dhomshe	2	1	0	0	1	0	0	0	0	0	0	0
	5+ dhomshe	1	1	0	0	0	0	0	0	0	0	0	0
Gjakovë	Gjithsej	225	42	34	35	26	15	11	6	12	25	8	11
	1 dhomshe	166	25	31	31	19	12	10	4	6	15	4	9
	2 dhomshe	44	12	3	4	6	3	1	2	3	6	3	1
	3 dhomshe	12	4	0	0	1	0	0	0	3	3	1	0
	4 dhomshe	2	0	0	0	0	0	0	0	0	1	0	1
	5+ dhomshe	1	1	0	0	0	0	0	0	0	0	0	0
Glllogoc	Gjithsej	108	9	15	1	8	4	5	4	6	24	12	20
	1 dhomshe	72	9	14	1	8	4	1	2	4	13	9	7
	2 dhomshe	28	0	1	0	0	0	2	2	2	11	2	8
	3 dhomshe	4	0	0	0	0	0	2	0	0	0	0	2
	4 dhomshe	3	0	0	0	0	0	0	0	0	0	0	3
	5+ dhomshe	1	0	0	0	0	0	0	0	0	0	1	0
Gjilan	Gjithsej	460	183	71	32	29	40	13	16	14	33	6	23
	1 dhomshe	370	140	68	31	23	30	10	14	11	25	3	15
	2 dhomshe	72	33	3	1	5	9	3	1	3	6	3	5
	3 dhomshe	13	7	0	0	1	1	0	1	0	1	0	2
	4 dhomshe	3	1	0	0	0	0	0	0	0	1	0	1
	5+ dhomshe	2	2	0	0	0	0	0	0	0	0	0	0
Dragash	Gjithsej	90	33	16	7	8	3	4	5	2	6	1	5
	1 dhomshe	59	17	16	7	4	1	2	3	2	5	0	2
	2 dhomshe	23	11	0	0	4	1	2	1	0	1	1	2
	3 dhomshe	4	2	0	0	0	1	0	1	0	0	0	0
	4 dhomshe	3	2	0	0	0	0	0	0	0	0	0	1
	5+ dhomshe	1	1	0	0	0	0	0	0	0	0	0	0
Istog	Gjithsej	65	6	14	7	3	4	3	4	3	7	6	8
	1 dhomshe	47	4	14	7	1	2	2	3	1	6	5	2
	2 dhomshe	13	1	0	0	2	2	1	1	2	0	1	3
	3 dhomshe	1	1	0	0	0	0	0	0	0	0	0	0
	4 dhomshe	2	0	0	0	0	0	0	0	0	1	0	1
	5+ dhomshe	2	0	0	0	0	0	0	0	0	0	0	2
Kaçanik	Gjithsej	130	40	12	13	7	11	10	5	5	12	5	10
	1 dhomshe	91	25	11	12	6	9	4	0	3	12	4	5
	2 dhomshe	31	11	1	1	1	2	6	5	1	0	1	2
	3 dhomshe	5	3	0	0	0	0	0	0	1	0	0	1
	4 dhomshe	0	0	0	0	0	0	0	0	0	0	0	0
	5+ dhomshe	3	1	0	0	0	0	0	0	0	0	0	2
Klinë	Gjithsej	70	1	8	6	3	5	3	4	3	13	2	22
	1 dhomshe	46	1	8	5	2	4	2	3	2	7	1	11
	2 dhomshe	15	0	0	1	1	1	1	1	1	2	0	7
	3 dhomshe	6	0	0	0	0	0	0	0	0	3	0	3
	4 dhomshe	1	0	0	0	0	0	0	0	0	0	0	1
	5+ dhomshe	2	0	0	0	0	0	0	0	0	1	1	0
Fushë Kosovë	Gjithsej	83	13	22	8	5	2	1	2	2	6	1	21
	1 dhomshe	60	11	22	8	5	2	0	2	2	3	1	4
	2 dhomshe	15	1	0	0	0	0	1	0	0	2	0	11
	3 dhomshe	4	0	0	0	0	0	0	0	0	1	0	3
	4 dhomshe	0	0	0	0	0	0	0	0	0	0	0	0
	5+ dhomshe	4	1	0	0	0	0	0	0	0	0	0	3

Banesat dhe ndërtesat sipas komunave

Komuna dhe lloji i banesës		Sipërfaqja e dhomave per qelime afariste											
Komuna	Banesa dhomat e te cilave kane qelime afariste	Gjithsej	Nuk e di	< 20 m2	21-30	31-40	41-50	51-60	61-70	71-80	81-100	101-120	120+
1	2	3	4	5	6	7	8	9	10	11	12	13	14
Kamenicë	Gjithsej	145	10	28	14	15	9	10	13	8	21	5	12
	1 dhomshe	101	10	27	12	12	6	3	7	5	9	2	8
	2 dhomshe	26	0	1	2	3	3	4	3	3	5	1	1
	3 dhomshe	9	0	0	0	0	0	2	1	0	3	2	1
	4 dhomshe	5	0	0	0	0	0	1	2	0	2	0	0
	5+ dhomshe	4	0	0	0	0	0	0	0	0	2	0	2
Mitrovicë	Gjithsej	129	24	23	10	9	10	8	6	12	10	7	10
	1 dhomshe	94	20	23	10	7	5	2	4	5	8	3	7
	2 dhomshe	23	2	0	0	2	5	6	0	5	1	2	0
	3 dhomshe	6	1	0	0	0	0	0	1	2	1	1	0
	4 dhomshe	5	1	0	0	0	0	0	1	0	0	1	2
	5+ dhomshe	1	0	0	0	0	0	0	0	0	0	0	1
Leposaviq	Gjithsej	3	1	1	0	0	0	0	0	1	0	0	0
	1 dhomshe	2	1	1	0	0	0	0	0	0	0	0	0
	2 dhomshe	0	0	0	0	0	0	0	0	0	0	0	0
	3 dhomshe	1	0	0	0	0	0	0	0	1	0	0	0
	4 dhomshe	0	0	0	0	0	0	0	0	0	0	0	0
	5+ dhomshe	0	0	0	0	0	0	0	0	0	0	0	0
Lipjan	Gjithsej	112	26	33	7	9	3	6	1	6	4	5	12
	1 dhomshe	96	25	31	7	8	3	4	0	4	2	4	8
	2 dhomshe	8	0	2	0	1	0	2	0	2	0	1	0
	3 dhomshe	5	1	0	0	0	0	0	1	0	2	0	1
	4 dhomshe	0	0	0	0	0	0	0	0	0	0	0	0
	5+ dhomshe	3	0	0	0	0	0	0	0	0	0	0	3
Novobërdë	Gjithsej	14	0	3	1	2	1	1	2	0	2	0	2
	1 dhomshe	11	0	3	1	2	1	0	1	0	1	0	2
	2 dhomshe	3	0	0	0	0	0	1	1	0	1	0	0
	3 dhomshe	0	0	0	0	0	0	0	0	0	0	0	0
	4 dhomshe	0	0	0	0	0	0	0	0	0	0	0	0
	5+ dhomshe	0	0	0	0	0	0	0	0	0	0	0	0
Obiliq	Gjithsej	44	12	6	1	1	8	0	3	1	8	0	4
	1 dhomshe	33	9	6	1	1	6	0	2	0	6	0	2
	2 dhomshe	7	1	0	0	0	2	0	1	0	2	0	1
	3 dhomshe	4	2	0	0	0	0	0	0	1	0	0	1
	4 dhomshe	0	0	0	0	0	0	0	0	0	0	0	0
	5+ dhomshe	0	0	0	0	0	0	0	0	0	0	0	0
Rahovec	Gjithsej	153	56	24	8	8	13	11	3	3	13	3	11
	1 dhomshe	117	42	24	6	7	8	9	3	2	8	2	6
	2 dhomshe	24	7	0	2	0	5	1	0	1	4	1	3
	3 dhomshe	7	4	0	0	1	0	0	0	0	1	0	1
	4 dhomshe	2	1	0	0	0	0	0	0	0	0	0	1
	5+ dhomshe	3	2	0	0	0	0	1	0	0	0	0	0
Pejë	Gjithsej	384	104	38	27	40	22	14	14	25	31	22	47
	1 dhomshe	285	81	36	24	30	20	10	13	17	20	16	18
	2 dhomshe	71	15	2	3	10	2	4	1	5	7	5	17
	3 dhomshe	15	6	0	0	0	0	0	0	2	4	0	3
	4 dhomshe	5	1	0	0	0	0	0	0	1	0	0	3
	5+ dhomshe	8	1	0	0	0	0	0	0	0	0	1	6
Podujevë	Gjithsej	283	110	44	22	17	27	11	6	8	23	4	11
	1 dhomshe	219	87	44	21	10	22	8	3	5	12	2	5
	2 dhomshe	53	17	0	1	7	5	3	3	3	9	1	4
	3 dhomshe	8	4	0	0	0	0	0	0	0	2	1	1
	4 dhomshe	1	1	0	0	0	0	0	0	0	0	0	0
	5+ dhomshe	2	1	0	0	0	0	0	0	0	0	0	1
Prishtinë	Gjithsej	889	167	267	78	68	39	32	27	41	72	19	79
	1 dhomshe	710	133	263	72	52	28	17	18	31	42	12	42
	2 dhomshe	119	22	4	6	12	11	12	7	8	22	1	14
	3 dhomshe	35	8	0	0	3	0	3	1	2	4	4	10
	4 dhomshe	12	1	0	0	1	0	0	1	0	3	1	5
	5+ dhomshe	13	3	0	0	0	0	0	0	0	1	1	8

Komuna dhe lloji i banesës		Sipërfaqja e dhomave per qelime afariste											
Komuna	Banesa dhomat e te cilave kane qelime afariste	Gjithsej	Nuk e di	< 20 m2	21-30	31-40	41-50	51-60	61-70	71-80	81-100	101-120	120+
1	2	3	4	5	6	7	8	9	10	11	12	13	14
Prizren	Gjithsej	642	130	120	80	62	53	25	33	33	57	9	40
	1 dhomshe	492	97	119	77	52	39	17	17	18	35	6	15
	2 dhomshe	103	26	1	3	9	12	4	11	13	11	2	11
	3 dhomshe	30	5	0	0	1	2	3	3	1	8	0	7
	4 dhomshe	15	2	0	0	0	0	1	2	1	2	1	6
	5+ dhomshe	2	0	0	0	0	0	0	0	0	1	0	1
Skenderaj	Gjithsej	109	22	17	6	4	6	5	3	7	10	10	19
	1 dhomshe	80	19	17	6	3	4	5	1	4	6	3	12
	2 dhomshe	20	2	0	0	1	2	0	2	2	3	6	2
	3 dhomshe	7	1	0	0	0	0	0	0	1	1	1	3
	4 dhomshe	2	0	0	0	0	0	0	0	0	0	0	2
	5+ dhomshe	0	0	0	0	0	0	0	0	0	0	0	0
Shtime	Gjithsej	28	5	6	3	2	1	2	1	4	1	1	2
	1 dhomshe	21	5	6	3	2	0	1	0	2	1	0	1
	2 dhomshe	5	0	0	0	0	1	0	1	2	0	1	0
	3 dhomshe	2	0	0	0	0	0	1	0	0	0	0	1
	4 dhomshe	0	0	0	0	0	0	0	0	0	0	0	0
	5+ dhomshe	0	0	0	0	0	0	0	0	0	0	0	0
Shtërpçë	Gjithsej	13	2	2	2	2	0	1	0	0	1	1	2
	1 dhomshe	8	1	2	1	2	0	1	0	0	1	0	0
	2 dhomshe	3	1	0	1	0	0	0	0	0	0	1	0
	3 dhomshe	0	0	0	0	0	0	0	0	0	0	0	0
	4 dhomshe	0	0	0	0	0	0	0	0	0	0	0	0
	5+ dhomshe	2	0	0	0	0	0	0	0	0	0	0	2
Suharekë	Gjithsej	170	61	11	11	11	8	19	10	8	13	5	13
	1 dhomshe	125	42	11	11	9	7	18	9	4	8	2	4
	2 dhomshe	34	15	0	0	2	1	0	1	4	3	2	6
	3 dhomshe	9	4	0	0	0	0	1	0	0	2	1	1
	4 dhomshe	2	0	0	0	0	0	0	0	0	0	0	2
	5+ dhomshe												
Ferizaj	Gjithsej	514	119	59	35	32	40	18	24	30	63	33	61
	1 dhomshe	399	90	58	28	29	36	13	21	22	46	21	35
	2 dhomshe	86	23	1	6	3	4	5	1	6	13	8	16
	3 dhomshe	19	2	0	1	0	0	0	2	2	4	2	6
	4 dhomshe	8	4	0	0	0	0	0	0	0	0	2	2
	5+ dhomshe	2	0	0	0	0	0	0	0	0	0	0	2
Viti	Gjithsej	164	36	15	17	15	10	13	8	8	19	4	19
	1 dhomshe	93	18	12	16	12	8	6	5	6	8	0	2
	2 dhomshe	39	10	3	1	3	2	5	1	2	3	2	7
	3 dhomshe	16	3	0	0	0	0	2	2	0	5	0	4
	4 dhomshe	5	2	0	0	0	0	0	0	0	0	2	1
	5+ dhomshe	11	3	0	0	0	0	0	0	0	3	0	5
Vushtrri	Gjithsej	190	59	42	13	14	10	14	6	6	12	4	10
	1 dhomshe	134	34	41	12	9	8	11	3	4	6	2	4
	2 dhomshe	36	13	1	1	5	2	3	2	1	4	1	3
	3 dhomshe	11	5	0	0	0	0	0	1	1	2	0	2
	4 dhomshe	5	3	0	0	0	0	0	0	0	0	1	1
	5+ dhomshe	4	4	0	0	0	0	0	0	0	0	0	0
Zubin Potok	Gjithsej	0	0	0	0	0	0	0	0	0	0	0	0
	1 dhomshe	0	0	0	0	0	0	0	0	0	0	0	0
	2 dhomshe	0	0	0	0	0	0	0	0	0	0	0	0
	3 dhomshe	0	0	0	0	0	0	0	0	0	0	0	0
	4 dhomshe	0	0	0	0	0	0	0	0	0	0	0	0
	5+ dhomshe	0	0	0	0	0	0	0	0	0	0	0	0
Zveqan	Gjithsej	1	0	0	0	0	0	0	0	0	1	0	0
	1 dhomshe	0	0	0	0	0	0	0	0	0	0	0	0
	2 dhomshe	0	0	0	0	0	0	0	0	0	0	0	0
	3 dhomshe	0	0	0	0	0	0	0	0	0	0	0	0
	4 dhomshe	0	0	0	0	0	0	0	0	0	0	0	0
	5+ dhomshe	1	0	0	0	0	0	0	0	0	1	0	0
Malishevë	Gjithsej	103	25	22	4	9	6	3	7	8	10	1	8
	1 dhomshe	67	15	17	3	5	4	2	7	4	5	1	4
	2 dhomshe	29	10	3	1	4	2	1	0	4	3	0	1
	3 dhomshe	4	0	1	0	0	0	0	0	0	1	0	2
	4 dhomshe	2	0	1	0	0	0	0	0	0	1	0	0
	5+ dhomshe	1	0	0	0	0	0	0	0	0	0	0	1

Komuna dhe lloji i banesës		Sipërfaqja e dhomave për qelime afariste											
Komuna	Banesa dhomat e te cilave kanë qelime afariste	Gjithsej	Nuk e di	< 20 m2	21-30	31-40	41-50	51-60	61-70	71-80	81-100	101-120	120+
1	2	3	4	5	6	7	8	9	10	11	12	13	14
Junik	Gjithsej	24	14	0	3	1	1	1	0	1	1	1	1
	1 dhomshe	13	7	0	3	1	1	1	0	0	0	0	0
	2 dhomshe	7	6	0	0	0	0	0	0	0	0	0	1
	3 dhomshe	3	1	0	0	0	0	0	0	0	0	1	1
	4 dhomshe	1	0	0	0	0	0	0	0	1	0	0	0
	5+ dhomshe	0	0	0	0	0	0	0	0	0	0	0	0
Mamushë	Gjithsej	3	1	0	0	1	0	0	0	0	1	0	0
	1 dhomshe	1	1	0	0	0	0	0	0	0	0	0	0
	2 dhomshe	2	0	0	0	1	0	0	0	0	1	0	0
	3 dhomshe	0	0	0	0	0	0	0	0	0	0	0	0
	4 dhomshe	0	0	0	0	0	0	0	0	0	0	0	0
	5+ dhomshe	0	0	0	0	0	0	0	0	0	0	0	0
Hani i Elezit	Gjithsej	13	3	2	1	0	0	3	0	1	2	0	1
	1 dhomshe	8	3	2	1	0	0	2	0	0	0	0	0
	2 dhomshe	4	0	0	0	0	0	1	0	0	2	0	1
	3 dhomshe	1	0	0	0	0	0	0	0	1	0	0	0
	4 dhomshe	0	0	0	0	0	0	0	0	0	0	0	0
	5+ dhomshe	0	0	0	0	0	0	0	0	0	0	0	0
Graçanicë	Gjithsej	20	0	7	5	0	1	0	1	3	2	0	1
	1 dhomshe	17	0	7	4	0	0	0	1	3	2	0	0
	2 dhomshe	1	0	0	1	0	0	0	0	0	0	0	0
	3 dhomshe	1	0	0	0	0	1	0	0	0	0	0	0
	4 dhomshe	0	0	0	0	0	0	0	0	0	0	0	0
	5+ dhomshe	1	0	0	0	0	0	0	0	0	0	0	1
Ranillug	Gjithsej	7	2	2	0	2	0	0	0	0	0	1	0
	1 dhomshe	6	2	2	0	1	0	0	0	0	0	1	0
	2 dhomshe	1	0	0	0	1	0	0	0	0	0	0	0
	3 dhomshe	0	0	0	0	0	0	0	0	0	0	0	0
	4 dhomshe	0	0	0	0	0	0	0	0	0	0	0	0
	5+ dhomshe	0	0	0	0	0	0	0	0	0	0	0	0
Partesh	Gjithsej	8	0	1	0	1	3	2	0	1	0	0	0
	1 dhomshe	5	0	1	0	1	3	0	0	0	0	0	0
	2 dhomshe	0	0	0	0	0	0	0	0	0	0	0	0
	3 dhomshe	3	0	0	0	0	0	2	0	1	0	0	0
	4 dhomshe	0	0	0	0	0	0	0	0	0	0	0	0
	5+ dhomshe	0	0	0	0	0	0	0	0	0	0	0	0
Kllokot	Gjithsej	16	2	0	0	0	2	1	0	1	1	2	7
	1 dhomshe	4	0	0	0	0	2	0	0	0	0	0	2
	2 dhomshe	9	2	0	0	0	0	1	0	1	1	1	3
	3 dhomshe	1	0	0	0	0	0	0	0	0	0	0	1
	4 dhomshe	2	0	0	0	0	0	0	0	0	0	1	1
	5+ dhomshe	0	0	0	0	0	0	0	0	0	0	0	0
Mitrovica e Veriut	Gjithsej	5	1	2	0	0	0	0	0	0	1	0	1
	1 dhomshe	3	0	2	0	0	0	0	0	0	1	0	0
	2 dhomshe	2	1	0	0	0	0	0	0	0	0	0	1
	3 dhomshe	0	0	0	0	0	0	0	0	0	0	0	0
	4 dhomshe	0	0	0	0	0	0	0	0	0	0	0	0
	5+ dhomshe	0	0	0	0	0	0	0	0	0	0	0	0

Tab. 1.10. Ndërtesat me të paktën një banesë të zakonshme të shfrytëzuar, sipas llojit, tipit të vendbanimit dhe numrit të kateve nëpër komuna.

Komuna dhe lloji i ndërtesës	Tipi i vendbanimit			Numri i kateve të ndërtesës									
	Gjithsej	Urban	Rural	Gjithsej	1	2	3	4	5	6-9	10-14	15+	Të panjohura
1	2	3	4	5	6	7	8	9	10	11	12	13	14
Kosovë Për banim	271042	110779	160263	271042	59206	172094	28872	3555	1109	2238	424	47	3497
Deçan Për banim	5492	962	4530	5492	1116	3832	432	58	10	10	0	3	31
Gjakovë Për banim	13769	6962	6807	13769	2778	8925	1346	198	115	151	0	3	253
Glllogoc Për banim	8994	2026	6968	8994	1619	6473	755	56	20	30	7	1	33
Gjilan Për banim	15617	9230	6387	15617	2780	9972	2260	244	38	94	7	0	222
Dragash Për banim	5675	234	5441	5675	705	4092	655	23	3	4	0	0	193
Istog Për banim	6771	1521	5250	6771	2623	3569	422	63	20	32	0	1	41
Kaçanik Për banim	5253	1607	3646	5253	936	3661	552	50	7	18	0	0	29
Klinë Për banim	5841	1328	4513	5841	1406	3813	480	40	18	27	0	0	57
Fushë Kosovë Për banim	5838	3079	2759	5838	1777	3106	323	38	55	263	20	0	256
Kamenicë Për banim	5310	1921	3389	5310	1604	3062	564	44	7	10	1	0	18
Mitrovicë Për banim	10606	7112	3494	10606	3206	5799	1033	155	57	135	46	1	174
Leposaviq Për banim	1070	183	887	1070	753	267	14	6	6	4	1	0	19
Lipjan Për banim	9616	1235	8381	9616	2570	6321	486	63	10	74	0	0	92
Novobërdë Për banim	1000	61	939	1000	368	527	87	10	0	0	0	0	8
Obiliq Për banim	4346	1259	3087	4346	1591	2451	204	20	6	13	0	0	61
Rahovec Për banim	8641	2746	5895	8641	1246	6232	1063	63	6	8	0	0	23
Pejë Për banim	15339	6890	8449	15339	4816	8708	1252	200	80	140	2	2	139
Podujevë Për banim	13541	3483	10058	13541	4050	8020	1212	150	27	11	2	0	69
Prishtinë Për banim	26073	21563	4510	26073	4370	13855	4774	933	343	659	209	17	913
Prizren Për banim	25037	14314	10723	25037	2921	17148	3952	463	82	190	11	4	266
Skenderaj Për banim	7033	1248	5785	7033	1941	4308	608	66	31	45	1	0	33

Komuna dhe lloji i ndërtesës	Tipi i vendbanimit			Numri i kateve të ndërtesës										
	Gjithsej	Urban	Rural	Gjithsej	1	2	3	4	5	6-9	10-14	15+	Të panjohura	
1	2	3	4	5	6	7	8	9	10	11	12	13	14	
Shtime														
Për banim	4607	1363	3244	4607	765	3472	312	27	3	5	0	0	23	
Shtërpçë														
Për banim	2544	603	1941	2544	1057	1398	69	3	1	1	0	0	15	
Suharekë														
Për banim	9191	1545	7646	9191	1069	6584	1354	82	13	29	2	1	57	
Ferizaj														
Për banim	18547	7765	10782	18547	2684	13230	1917	208	72	118	105	8	205	
Viti														
Për banim	7337	1014	6323	7337	1047	5517	646	72	11	18	0	1	25	
Vushtrri														
Për banim	11022	4469	6553	11022	3338	6757	638	59	23	90	4	2	111	
Zubin Potok														
Për banim	182	1	181	182	118	61	1	0	0	0	0	0	2	
Zveqan														
Për banim	104	27	77	104	53	37	12	1	1	0	0	0	0	
Malishevë														
Për banim	8035	584	7451	8035	865	6149	884	81	21	15	0	1	19	
Junik														
Për banim	817	814	3	817	158	534	100	17	4	1	0	0	3	
Mamushë														
Për banim	755	755	0	755	49	574	118	11	0	1	0	0	2	
Hani i Elezit														
Për banim	1467	375	1092	1467	286	994	150	24	2	3	0	1	7	
Graçanicë														
Për banim	3152	1447	1705	3152	1501	1461	91	13	5	30	0	1	50	
Ranillug														
Për banim	599	124	475	599	301	277	13	1	0	0	0	0	7	
Partesh														
Për banim	823	325	498	823	361	448	12	0	0	0	0	0	2	
Kllokot														
Për banim	633	285	348	633	264	321	41	2	1	0	0	0	4	
Mitrovica e Veriut														
Për banim	365	319	46	365	114	139	40	11	11	9	6	0	35	

Tab.1.11 Ndërtesat sipas llojit tipit te vendbanimit dhe komunave.

Komuna dhe tipi i vendbanimit	Lloji i ndërtesës					
	Gjithsej	Shtëpi e veçuar, e ndarë në vete	Shtëpi gjysmë e ndarë	Rresht apo varg shtëpishë (me të paktën tri banesa të lidhura apo të ngjitura secila me dalje të veçantë jashtë)	Ndërtesë ose bloqe apartamentesh	Tjetër
1	2	3	4	5	6	7
Kosovë	271042	252280	10081	1231	7118	332
Urban	110779	95373	7550	948	6835	73
Rural	160263	156907	2531	283	283	259
Deçan	5492	5303	155	8	25	1
Urban	962	904	33	2	22	1
Rural	4530	4399	122	6	3	0
Gjakovë	13769	11929	1208	129	497	6
Urban	6962	5446	913	110	490	3
Rural	6807	6483	295	19	7	3
Glogoc	8994	8799	104	17	71	3
Urban	2026	1879	73	8	65	1
Rural	6968	6920	31	9	6	2
Gjilan	15617	14235	992	78	304	8
Urban	9230	7946	906	76	299	3
Rural	6387	6289	86	2	5	5
Dragash	5675	5270	184	32	12	177
Urban	234	221	1	3	8	1
Rural	5441	5049	183	29	4	176
Istog	6771	6469	188	13	100	1
Urban	1521	1334	87	8	92	0
Rural	5250	5135	101	5	8	1
Kaçanik	5253	5054	128	14	56	1
Urban	1607	1442	99	10	56	0
Rural	3646	3612	29	4	0	1
Klinë	5841	5527	205	11	95	3
Urban	1328	1129	107	4	87	1
Rural	4513	4398	98	7	8	2
Fushë Kosovë	5838	5078	137	15	604	4
Urban	3079	2357	114	14	590	4
Rural	2759	2721	23	1	14	0
Kamenicë	5310	5125	134	18	32	1
Urban	1921	1768	105	15	32	1
Rural	3389	3357	29	3	0	0
Mitrovicë	10606	9609	482	102	410	3
Urban	7112	6211	427	89	383	2
Rural	3494	3398	55	13	27	1

Komuna dhe tipi i vendbanimit	Lloji i ndërtesës					
	Gjithsej	Shtëpi e veçuar, e ndarë në vete	Shtëpi gjysmë e ndarë	Rresht apo varg shtëpishë (me të paktën tri banesa të lidhura apo të ngjitura secila me dalje të veçantë jashtë)	Ndërtesë ose blloqe apartamentesh	Tjetër
1	2	3	4	5	6	7
Leposaviq	1070	1027	14	3	19	7
Urban	183	162	6	2	13	0
Rural	887	865	8	1	6	7
Lipjan	9616	9170	181	25	229	11
Urban	1235	962	83	10	178	2
Rural	8381	8208	98	15	51	9
Novobërdë	1000	966	19	0	6	9
Urban	61	54	3	0	4	0
Rural	939	912	16	0	2	9
Obiliq	4346	4143	126	8	68	1
Urban	1259	1100	87	6	66	0
Rural	3087	3043	39	2	2	1
Rahovec	8641	8519	75	26	21	0
Urban	2746	2669	44	16	17	0
Rural	5895	5850	31	10	4	0
Pejë	15339	13970	904	58	404	3
Urban	6890	5782	676	39	391	2
Rural	8449	8188	228	19	13	1
Podujevë	13541	13050	422	26	38	5
Urban	3483	3206	226	15	31	5
Rural	10058	9844	196	11	7	0
Prishtinë	26073	21671	1856	255	2271	20
Urban	21563	17279	1755	244	2265	20
Rural	4510	4392	101	11	6	0
Prizren	25037	23265	1046	136	578	12
Urban	14314	12757	856	126	565	10
Rural	10723	10508	190	10	13	2
Skenderaj	7033	6785	99	18	128	3
Urban	1248	1066	52	13	114	3
Rural	5785	5719	47	5	14	0
Shtime	4607	4502	67	7	31	0
Urban	1363	1297	37	0	29	0
Rural	3244	3205	30	7	2	0
Shtërpcë	2544	2345	174	0	23	2
Urban	603	530	62	0	9	2
Rural	1941	1815	112	0	14	0
Suharekë	9191	8947	137	28	74	5
Urban	1545	1390	70	16	68	1
Rural	7646	7557	67	12	6	4
Ferizaj	18547	17600	380	80	477	10
Urban	7765	6904	316	63	474	8
Rural	10782	10696	64	17	3	2

Komuna dhe tipi i vendbanimit	Lloji i ndërtesës					
	Gjithsej	Shtëpi e veçuar, e ndarë në vete	Shtëpi gjysmë e ndarë	Rresht apo varg shtëpishë (me të paktën tri banesa të lidhura apo të ngjitura secila me dalje të veçantë jashtë)	Ndërtesë ose blloqe apartamentesh	Tjetër
1	2	3	4	5	6	7
Viti	7337	7200	58	24	53	2
Urban	1014	925	25	12	52	0
Rural	6323	6275	33	12	1	2
Vushtrri	11022	10483	262	59	215	3
Urban	4469	3997	232	25	213	2
Rural	6553	6486	30	34	2	1
Zubin Potok	182	156	2	0	0	24
Urban	1	1	0	0	0	0
Rural	181	155	2	0	0	24
Zveqan	104	97	1	1	4	1
Urban	27	22	1	1	3	0
Rural	77	75	0	0	1	1
Malishevë	8035	7933	43	11	45	3
Urban	584	528	12	5	39	0
Rural	7451	7405	31	6	6	3
Junik	817	801	7	0	9	0
Urban	814	798	7	0	9	0
Rural	3	3	0	0	0	0
Mamushë	755	747	5	3	0	0
Urban	755	747	5	3	0	0
Rural	0	0	0	0	0	0
Hani i Elezit	1467	1393	35	8	31	0
Urban	375	314	25	5	31	0
Rural	1092	1079	10	3	0	0
Graçanicë	3152	2861	176	12	100	3
Urban	1447	1307	61	2	76	1
Rural	1705	1554	115	10	24	2
Ranillug	599	568	10	0	21	0
Urban	124	121	3	0	0	0
Rural	475	447	7	0	21	0
Partesh	823	802	20	0	1	0
Urban	325	322	3	0	0	0
Rural	498	480	17	0	1	0
Kllokot	633	620	6	0	7	0
Urban	285	276	2	0	7	0
Rural	348	344	4	0	0	0
Mitrovica e Veriut	365	261	39	6	59	0
Urban	319	220	36	6	57	0
Rural	46	41	3	0	2	0

Tab. 1.12 Ndërtesat sipas llojit, vitit të ndërtimit dhe numrit të kateve nëpër komuna.

Komuna dhe Gjithsej Ndërtesa për Banim dhe jo për Banim sipas kateve		Numri i kateve																
		Gjithsej	<2010	2011	2012	2013	2014	2015	2016	2017	2018	2019	2020	2021	2022	2023	2024	Të panjohura
Kosovë	Gjithsej	271037	143730	4007	5707	4084	6008	5436	4996	4882	5919	5161	5119	4085	3964	3311	457	64171
	1 katesh	59206	29176	780	973	782	1300	1203	1095	1124	1402	1464	1447	1253	1223	1082	146	14756
	2 katesh	172092	93590	2767	4070	2846	4106	3755	3483	3300	4048	3310	3278	2523	2451	1979	265	36321
	3 katesh	28872	17838	348	515	349	461	364	309	313	327	239	220	163	157	107	23	7139
	4 katesh	3555	2063	45	65	47	51	35	32	39	36	21	42	20	13	15	6	1025
	5 katesh	1109	462	14	22	11	21	23	10	21	18	25	26	13	12	15	1	415
	6-9 katesh	2238	498	49	51	41	59	44	51	70	65	74	86	74	75	84	12	905
	10-14 katesh	424	75	4	11	8	9	11	14	15	23	26	18	38	31	23	2	116
	15+ katesh	47	24	0	0	0	1	1	2	0	0	2	2	1	2	6	2	4
	Të panjohura	3494	4	0	0	0	0	0	0	0	0	0	0	0	0	0	0	3490
Deçan	Gjithsej	5492	3434	57	81	67	100	93	114	99	99	111	127	85	88	68	7	862
	1 katesh	1116	643	14	14	21	11	20	28	23	25	25	44	22	27	21	2	176
	2 katesh	3832	2434	41	60	40	80	69	79	69	71	79	76	60	58	40	5	571
	3 katesh	432	305	2	6	5	6	3	6	6	2	6	6	3	2	5	0	69
	4 katesh	58	40	0	1	1	2	0	0	1	0	1	1	0	0	0	0	11
	5 katesh	10	5	0	0	0	0	1	1	0	0	0	0	0	0	0	0	3
	6-9 katesh	10	5	0	0	0	1	0	0	0	1	0	0	0	0	2	0	1
	10-14 katesh	0	0	0	0	0	0	0	0	0	0	0	0	0	0	0	0	0
	15+ katesh	3	2	0	0	0	0	0	0	0	0	0	0	0	1	0	0	0
	Të panjohura	31	0	0	0	0	0	0	0	0	0	0	0	0	0	0	0	31
Gjakovë	Gjithsej	13769	7079	189	197	172	261	234	200	207	239	220	231	210	224	176	33	3897
	1 katesh	2778	1242	51	25	33	63	76	31	29	46	51	42	55	53	48	11	922
	2 katesh	8925	4875	108	137	116	170	142	152	155	170	146	163	137	148	109	22	2175
	3 katesh	1346	824	17	18	19	21	11	11	15	16	8	14	8	12	6	0	346
	4 katesh	198	90	7	6	0	4	3	2	2	0	2	2	2	1	0	0	77
	5 katesh	115	23	2	5	2	1	0	0	1	2	6	4	1	2	2	0	64
	6-9 katesh	151	23	4	6	2	2	2	4	5	5	7	5	7	8	11	0	60
	10-14 katesh	0	0	0	0	0	0	0	0	0	0	0	0	0	0	0	0	0
	15+ katesh	3	2	0	0	0	0	0	0	0	0	0	1	0	0	0	0	0
	Të panjohura	253	0	0	0	0	0	0	0	0	0	0	0	0	0	0	0	253

Komuna dhe Gjithsej Ndërtesa për Banim dhe jo për Banim sipas kateve	Numri i kateve																	
	Gjithsej	<2010	2011	2012	2013	2014	2015	2016	2017	2018	2019	2020	2021	2022	2023	2024	Të panjohura	
Gllgoc	Gjithsej	8994	4717	149	223	164	245	212	200	202	259	230	223	144	132	126	16	1752
	1 katesh	1619	715	27	21	19	25	40	34	34	52	78	63	55	58	56	9	333
	2 katesh	6473	3441	112	188	135	204	160	159	151	197	146	153	84	73	66	7	1197
	3 katesh	755	513	7	13	8	13	10	7	10	8	3	6	5	1	3	0	148
	4 katesh	56	36	1	0	0	0	1	0	4	1	1	1	0	0	1	0	10
	5 katesh	20	5	0	1	1	2	0	0	0	1	0	0	0	0	0	0	10
	6-9 katesh	30	4	1	0	1	1	1	0	3	0	1	0	0	0	0	0	18
	10-14 katesh	7	3	1	0	0	0	0	0	0	0	1	0	0	0	0	0	2
	15+ katesh	1	0	0	0	0	0	0	0	0	0	0	0	0	0	0	0	1
	Të panjohura	33	0	0	0	0	0	0	0	0	0	0	0	0	0	0	0	33
Gjilan	Gjithsej	15617	8091	275	350	244	353	290	261	266	269	262	252	212	167	150	16	4159
	1 katesh	2780	1129	44	64	60	75	74	64	79	85	83	76	71	54	58	6	758
	2 katesh	9972	5383	192	244	150	230	193	171	161	160	153	153	125	101	88	10	2458
	3 katesh	2260	1400	34	34	29	40	19	18	19	19	20	12	7	8	3	0	598
	4 katesh	244	145	5	3	2	2	2	4	2	2	1	1	3	0	0	0	72
	5 katesh	38	18	0	2	0	2	1	0	1	0	1	1	0	0	0	0	12
	6-9 katesh	94	16	0	3	3	3	1	4	3	3	4	9	6	4	1	0	34
	10-14 katesh	7	0	0	0	0	1	0	0	1	0	0	0	0	0	0	0	5
	15+ katesh	0	0	0	0	0	0	0	0	0	0	0	0	0	0	0	0	0
	Të panjohura	222	0	0	0	0	0	0	0	0	0	0	0	0	0	0	0	222
Dragash	Gjithsej	5674	2980	66	73	54	80	91	62	70	79	57	72	39	56	51	3	1841
	1 katesh	705	366	9	13	4	12	16	9	8	8	12	12	3	8	12	0	213
	2 katesh	4092	2250	51	51	44	60	65	44	53	62	38	48	32	45	38	2	1209
	3 katesh	655	352	6	9	6	8	10	8	8	7	7	10	4	3	1	1	215
	4 katesh	23	9	0	0	0	0	0	1	1	2	0	1	0	0	0	0	9
	5 katesh	3	0	0	0	0	0	0	0	0	0	0	0	0	0	0	0	3
	6-9 katesh	4	3	0	0	0	0	0	0	0	0	0	1	0	0	0	0	0
	10-14 katesh	0	0	0	0	0	0	0	0	0	0	0	0	0	0	0	0	0
	15+ katesh	0	0	0	0	0	0	0	0	0	0	0	0	0	0	0	0	0
	Të panjohura	192	0	0	0	0	0	0	0	0	0	0	0	0	0	0	0	192
Istog	Gjithsej	6771	4104	77	148	85	136	126	112	125	149	111	99	109	111	74	7	1198
	1 katesh	2623	1567	25	45	29	46	59	56	56	69	50	47	50	51	36	4	433
	2 katesh	3569	2193	48	95	52	76	60	50	67	71	60	47	54	56	37	3	600
	3 katesh	422	292	3	6	1	10	5	3	1	7	1	4	2	1	0	0	86
	4 katesh	63	41	1	0	2	1	1	1	1	1	0	0	0	0	0	0	14
	5 katesh	20	6	0	1	1	1	1	0	0	0	0	0	0	0	0	0	10
	6-9 katesh	32	4	0	1	0	2	0	2	0	1	0	1	3	3	1	0	14
	10-14 katesh	0	0	0	0	0	0	0	0	0	0	0	0	0	0	0	0	0
	15+ katesh	1	1	0	0	0	0	0	0	0	0	0	0	0	0	0	0	0
	Të panjohura	41	0	0	0	0	0	0	0	0	0	0	0	0	0	0	0	41

Komuna dhe Gjithsej Ndërtesa për Banim dhe jo për Banim sipas kateve		Numri i kateve																
		Gjithsej	<2010	2011	2012	2013	2014	2015	2016	2017	2018	2019	2020	2021	2022	2023	2024	Të panjohura
Kaçanik	Gjithsej	5253	2832	99	125	96	126	111	137	122	177	129	124	106	76	62	9	922
	1 katesh	936	382	20	13	14	26	21	30	27	54	45	36	44	24	28	2	170
	2 katesh	3661	2023	70	96	78	85	83	98	92	112	82	85	55	51	31	6	614
	3 katesh	552	381	9	16	4	13	6	8	3	8	2	2	6	1	3	1	89
	4 katesh	50	35	0	0	0	1	1	0	0	3	0	1	1	0	0	0	8
	5 katesh	7	5	0	0	0	0	0	1	0	0	0	0	0	0	0	0	1
	6-9 katesh	18	6	0	0	0	1	0	0	0	0	0	0	0	0	0	0	11
	10-14 katesh	0	0	0	0	0	0	0	0	0	0	0	0	0	0	0	0	0
	15+ katesh	0	0	0	0	0	0	0	0	0	0	0	0	0	0	0	0	0
	Të panjohura	29	0	0	0	0	0	0	0	0	0	0	0	0	0	0	0	29
Klinë	Gjithsej	5841	3400	88	125	72	146	134	136	143	142	142	122	91	102	67	3	928
	1 katesh	1406	754	22	30	14	31	38	26	35	32	37	45	38	32	30	2	240
	2 katesh	3813	2280	59	90	55	103	80	103	102	103	100	72	49	61	34	1	521
	3 katesh	480	323	7	5	3	8	15	5	3	7	3	3	1	2	1	0	94
	4 katesh	40	25	0	0	0	1	1	1	0	0	0	0	1	3	0	0	8
	5 katesh	18	9	0	0	0	1	0	0	0	0	0	0	2	0	1	0	5
	6-9 katesh	27	9	0	0	0	2	0	1	3	0	2	2	0	4	1	0	3
	10-14 katesh	0	0	0	0	0	0	0	0	0	0	0	0	0	0	0	0	0
	15+ katesh	0	0	0	0	0	0	0	0	0	0	0	0	0	0	0	0	0
	Të panjohura	57	0	0	0	0	0	0	0	0	0	0	0	0	0	0	0	57
Fushë Kosovë	Gjithsej	5838	2736	83	112	82	118	99	85	104	110	98	91	70	60	67	13	1910
	1 katesh	1777	737	24	29	25	31	24	21	21	32	34	30	24	20	22	5	698
	2 katesh	3106	1748	55	71	51	75	56	54	54	63	47	45	36	27	21	4	699
	3 katesh	323	195	1	2	3	5	2	6	3	0	1	2	0	1	1	0	101
	4 katesh	38	24	0	2	1	0	3	0	0	0	0	0	0	0	0	0	8
	5 katesh	55	13	0	0	0	1	7	1	8	0	3	0	1	1	1	0	19
	6-9 katesh	263	19	3	7	1	6	6	3	16	15	13	14	8	7	20	3	122
	10-14 katesh	20	0	0	1	1	0	1	0	2	0	0	0	1	4	2	1	7
	15+ katesh	0	0	0	0	0	0	0	0	0	0	0	0	0	0	0	0	0
	Të panjohura	256	0	0	0	0	0	0	0	0	0	0	0	0	0	0	0	256
Kamenicë	Gjithsej	5310	3530	90	102	81	99	92	76	72	104	79	81	44	53	48	3	756
	1 katesh	1604	910	26	36	31	41	43	30	36	48	43	47	26	30	28	3	226
	2 katesh	3062	2150	54	58	45	51	40	41	34	52	36	31	17	23	19	0	411
	3 katesh	564	427	9	7	5	6	7	4	2	4	0	3	1	0	0	0	89
	4 katesh	44	31	1	0	0	1	2	0	0	0	0	0	0	0	0	0	9
	5 katesh	7	5	0	0	0	0	0	0	0	0	0	0	0	0	0	0	2
	6-9 katesh	10	6	0	1	0	0	0	1	0	0	0	0	0	0	1	0	1
	10-14 katesh	1	1	0	0	0	0	0	0	0	0	0	0	0	0	0	0	0
	15+ katesh	0	0	0	0	0	0	0	0	0	0	0	0	0	0	0	0	0
	Të panjohura	18	0	0	0	0	0	0	0	0	0	0	0	0	0	0	0	18

Komuna dhe Gjithsej Ndërtesa për Banim dhe jo për Banim sipas kateve	Numri i kateve																
	Gjithsej	<2010	2011	2012	2013	2014	2015	2016	2017	2018	2019	2020	2021	2022	2023	2024	Të panjohura
Gjithsej	10606	5717	171	245	156	203	213	206	193	222	213	188	192	204	131	14	2338
1 katesh	3206	1745	43	59	32	44	43	52	55	53	66	60	90	92	49	6	717
2 katesh	5799	3186	107	154	96	130	147	134	113	149	133	97	87	101	71	6	1088
3 katesh	1033	627	11	17	19	18	18	14	17	12	12	15	7	7	5	2	232
4 katesh	155	84	0	7	4	2	1	2	2	2	0	5	1	0	1	0	44
5 katesh	57	26	1	1	0	3	2	1	0	0	0	1	0	0	1	0	21
6-9 katesh	135	43	9	5	2	5	1	2	5	4	1	6	4	2	2	0	44
10-14 katesh	46	5	0	2	3	1	1	1	1	2	1	4	3	2	2	0	18
15+ katesh	1	1	0	0	0	0	0	0	0	0	0	0	0	0	0	0	0
Të panjohura	174	0	0	0	0	0	0	0	0	0	0	0	0	0	0	0	174
Gjithsej	1070	187	0	3	0	2	2	2	2	1	2	2	0	0	1	14	852
1 katesh	753	138	0	1	0	2	1	1	2	1	1	2	0	0	0	14	590
2 katesh	267	46	0	2	0	0	1	1	0	0	0	0	0	0	1	0	216
3 katesh	14	3	0	0	0	0	0	0	0	0	0	0	0	0	0	0	11
4 katesh	6	0	0	0	0	0	0	0	0	0	0	0	0	0	0	0	6
5 katesh	6	0	0	0	0	0	0	0	0	0	0	0	0	0	0	0	6
6-9 katesh	4	0	0	0	0	0	0	0	0	0	1	0	0	0	0	0	3
10-14 katesh	1	0	0	0	0	0	0	0	0	0	0	0	0	0	0	0	1
15+ katesh	0	0	0	0	0	0	0	0	0	0	0	0	0	0	0	0	0
Të panjohura	19	0	0	0	0	0	0	0	0	0	0	0	0	0	0	0	19
Gjithsej	9616	5042	199	256	201	272	227	226	233	249	218	244	183	171	139	11	1745
1 katesh	2570	1208	43	38	50	70	63	75	63	73	73	97	72	75	50	3	517
2 katesh	6321	3479	146	203	143	194	154	142	159	162	132	142	101	90	84	8	982
3 katesh	486	317	9	13	4	5	8	8	6	8	5	1	5	1	1	0	95
4 katesh	63	25	1	1	3	0	0	0	3	0	0	2	0	1	0	0	27
5 katesh	10	4	0	1	0	1	0	0	0	0	0	0	0	1	0	0	3
6-9 katesh	74	7	0	0	1	2	2	1	2	6	8	2	5	3	4	0	31
10-14 katesh	0	0	0	0	0	0	0	0	0	0	0	0	0	0	0	0	0
15+ katesh	0	0	0	0	0	0	0	0	0	0	0	0	0	0	0	0	0
Të panjohura	92	2	0	0	0	0	0	0	0	0	0	0	0	0	0	0	90
Gjithsej	1000	508	23	39	26	28	24	19	40	36	31	23	23	22	16	3	139
1 katesh	368	177	6	15	8	11	2	6	15	13	15	8	9	9	9	2	63
2 katesh	527	269	14	21	13	16	22	11	22	21	15	14	9	13	7	1	59
3 katesh	87	54	3	3	4	1	0	2	3	2	1	1	5	0	0	0	8
4 katesh	10	8	0	0	1	0	0	0	0	0	0	0	0	0	0	0	1
5 katesh	0	0	0	0	0	0	0	0	0	0	0	0	0	0	0	0	0
6-9 katesh	0	0	0	0	0	0	0	0	0	0	0	0	0	0	0	0	0
10-14 katesh	0	0	0	0	0	0	0	0	0	0	0	0	0	0	0	0	0
15+ katesh	0	0	0	0	0	0	0	0	0	0	0	0	0	0	0	0	0
Të panjohura	8	0	0	0	0	0	0	0	0	0	0	0	0	0	0	0	8

Komuna dhe Gjithsej Ndërtesa për Banim dhe jo për Banim sipas kateve		Numri i kateve																
		Gjithsej	<2010	2011	2012	2013	2014	2015	2016	2017	2018	2019	2020	2021	2022	2023	2024	Të panjohura
Obiliq	Gjithsej	4346	2379	91	126	68	128	91	113	95	91	110	88	86	78	30	5	767
	1 katesh	1591	793	32	27	15	33	36	38	37	35	56	43	36	36	18	2	354
	2 katesh	2451	1419	58	94	47	93	53	70	50	54	52	43	49	40	12	3	314
	3 katesh	204	139	1	5	5	2	2	4	6	2	2	1	0	1	0	0	34
	4 katesh	20	16	0	0	1	0	0	1	1	0	0	0	0	0	0	0	1
	5 katesh	6	3	0	0	0	0	0	0	1	0	0	0	1	0	0	0	1
	6-9 katesh	13	9	0	0	0	0	0	0	0	0	0	1	0	1	0	0	2
	10-14 katesh	0	0	0	0	0	0	0	0	0	0	0	0	0	0	0	0	0
	15+ katesh	0	0	0	0	0	0	0	0	0	0	0	0	0	0	0	0	0
Të panjohura	61	0	0	0	0	0	0	0	0	0	0	0	0	0	0	0	0	61
Rahovec	Gjithsej	8641	3872	111	153	120	171	167	161	191	206	172	151	125	115	119	13	2794
	1 katesh	1246	516	14	11	15	17	24	14	24	33	28	27	19	16	15	1	472
	2 katesh	6232	2770	88	118	85	128	126	132	150	149	130	114	94	89	96	10	1953
	3 katesh	1063	546	9	23	19	24	16	13	16	22	14	9	11	10	7	2	322
	4 katesh	63	36	0	1	0	2	0	0	1	2	0	0	1	0	1	0	19
	5 katesh	6	2	0	0	0	0	1	0	0	0	0	1	0	0	0	0	2
	6-9 katesh	8	2	0	0	1	0	0	2	0	0	0	0	0	0	0	0	3
	10-14 katesh	0	0	0	0	0	0	0	0	0	0	0	0	0	0	0	0	0
	15+ katesh	0	0	0	0	0	0	0	0	0	0	0	0	0	0	0	0	0
Të panjohura	23	0	0	0	0	0	0	0	0	0	0	0	0	0	0	0	0	23
Pejë	Gjithsej	15338	8566	160	249	167	322	260	232	218	254	246	280	203	217	207	22	3735
	1 katesh	4816	2584	54	60	49	103	80	78	71	66	84	104	81	63	77	7	1255
	2 katesh	8708	4987	96	157	108	186	167	143	128	171	148	160	111	141	116	10	1879
	3 katesh	1252	807	5	21	6	23	9	5	12	12	10	8	5	7	7	1	314
	4 katesh	200	109	4	4	1	5	2	2	1	1	1	3	1	1	1	0	64
	5 katesh	80	35	0	2	2	2	0	0	1	1	2	1	1	1	5	1	26
	6-9 katesh	140	43	1	5	1	3	1	4	5	3	1	4	3	4	1	3	58
	10-14 katesh	2	0	0	0	0	0	1	0	0	0	0	0	1	0	0	0	0
	15+ katesh	2	1	0	0	0	0	0	0	0	0	0	0	0	0	0	0	1
Të panjohura	138	0	0	0	0	0	0	0	0	0	0	0	0	0	0	0	138	
Podujevë	Gjithsej	13541	6333	166	265	191	444	307	278	255	323	304	279	225	227	213	34	3697
	1 katesh	4050	1800	39	54	41	196	83	76	82	87	114	95	103	93	112	10	1065
	2 katesh	8020	3732	117	189	139	235	207	192	158	227	174	174	116	130	99	24	2107
	3 katesh	1212	713	10	17	9	12	14	7	14	7	12	6	4	3	2	0	382
	4 katesh	150	68	0	4	2	1	3	3	0	1	4	3	1	1	0	0	59
	5 katesh	27	15	0	1	0	0	0	0	1	1	0	0	0	0	0	0	9
	6-9 katesh	11	4	0	0	0	0	0	0	0	0	0	1	0	0	0	0	6
	10-14 katesh	2	1	0	0	0	0	0	0	0	0	0	0	1	0	0	0	0
	15+ katesh	0	0	0	0	0	0	0	0	0	0	0	0	0	0	0	0	0
Të panjohura	69	0	0	0	0	0	0	0	0	0	0	0	0	0	0	0	69	

Komuna dhe Gjithsej Ndërtesa për Banim dhe jo për Banim sipas kateve		Numri i kateve																
		Gjithsej	<2010	2011	2012	2013	2014	2015	2016	2017	2018	2019	2020	2021	2022	2023	2024	Të panjohura
Prishtinë	Gjithsej	26072	14423	415	565	414	417	362	290	317	458	353	366	435	351	309	40	6557
	1 katesh	4370	2367	43	72	53	63	73	47	55	80	79	75	82	71	59	7	1144
	2 katesh	13855	7905	268	374	269	273	216	182	206	312	206	220	302	214	202	19	2687
	3 katesh	4774	3118	60	82	53	42	35	33	27	33	32	32	17	18	15	5	1172
	4 katesh	933	603	11	10	12	9	9	2	3	4	1	8	2	2	3	5	249
	5 katesh	343	178	6	5	2	4	3	1	3	6	8	10	4	4	3	0	106
	6-9 katesh	659	190	24	15	22	19	20	16	16	12	14	18	14	24	19	2	234
	10-14 katesh	209	55	3	7	3	7	5	7	7	11	11	3	13	17	7	1	52
	15+ katesh	17	7	0	0	0	0	1	2	0	0	2	0	1	1	1	1	1
	Të panjohura	912	0	0	0	0	0	0	0	0	0	0	0	0	0	0	0	0
Prizren	Gjithsej	25035	13276	309	450	327	496	484	430	402	532	398	428	327	351	283	45	6497
	1 katesh	2921	1590	40	57	28	50	44	41	38	60	68	66	51	51	46	8	683
	2 katesh	17146	9184	216	317	237	362	369	329	302	398	284	313	231	252	199	29	4124
	3 katesh	3952	2188	45	65	56	74	64	52	49	66	37	32	39	43	21	5	1116
	4 katesh	463	244	5	9	5	6	1	3	9	6	3	8	0	1	6	1	156
	5 katesh	82	30	0	0	0	1	3	2	2	1	1	0	0	0	1	0	41
	6-9 katesh	190	36	3	1	1	3	3	3	2	1	5	8	4	3	6	2	109
	10-14 katesh	11	1	0	1	0	0	0	0	0	0	0	1	2	1	3	0	2
	15+ katesh	4	3	0	0	0	0	0	0	0	0	0	0	0	0	1	0	0
	Të panjohura	266	0	0	0	0	0	0	0	0	0	0	0	0	0	0	0	0
Skenderaj	Gjithsej	7033	4214	116	159	109	179	188	137	166	195	136	162	96	114	95	9	958
	1 katesh	1941	1123	23	30	26	47	41	38	52	60	63	54	33	47	42	3	259
	2 katesh	4308	2600	81	108	72	114	132	90	103	121	63	103	54	63	48	5	551
	3 katesh	608	420	10	18	11	15	12	4	6	10	5	3	2	3	2	1	86
	4 katesh	66	44	2	3	0	0	1	2	4	1	1	0	1	0	0	0	7
	5 katesh	31	18	0	0	0	1	1	0	0	1	2	0	1	0	1	0	6
	6-9 katesh	45	9	0	0	0	2	1	3	1	1	2	2	5	1	2	0	16
	10-14 katesh	1	0	0	0	0	0	0	0	0	1	0	0	0	0	0	0	0
	15+ katesh	0	0	0	0	0	0	0	0	0	0	0	0	0	0	0	0	0
	Të panjohura	33	0	0	0	0	0	0	0	0	0	0	0	0	0	0	0	0
Shtime	Gjithsej	4607	2316	74	105	80	125	129	110	116	112	112	114	84	69	58	8	995
	1 katesh	765	313	8	10	11	22	18	30	18	26	26	23	24	32	25	4	175
	2 katesh	3472	1775	58	80	66	98	107	74	94	84	84	89	59	35	32	3	734
	3 katesh	312	211	7	12	3	4	3	6	3	2	1	1	1	1	1	0	56
	4 katesh	27	16	1	1	0	1	1	0	0	0	0	0	0	1	0	0	6
	5 katesh	3	1	0	1	0	0	0	0	0	0	0	1	0	0	0	0	0
	6-9 katesh	5	0	0	1	0	0	0	0	1	0	1	0	0	0	0	1	1
	10-14 katesh	0	0	0	0	0	0	0	0	0	0	0	0	0	0	0	0	0
	15+ katesh	0	0	0	0	0	0	0	0	0	0	0	0	0	0	0	0	0
	Të panjohura	23	0	0	0	0	0	0	0	0	0	0	0	0	0	0	0	0

Komuna dhe Gjithsej Ndërtesa për Banim dhe jo për Banim sipas kateve		Numri i kateve																
		Gjithsej	<2010	2011	2012	2013	2014	2015	2016	2017	2018	2019	2020	2021	2022	2023	2024	Të panjohura
Shtërpçë	Gjithsej	2544	1590	23	44	49	36	37	29	25	30	35	35	21	14	11	3	562
	1 katesh	1057	597	6	27	30	20	22	13	13	21	26	16	10	6	4	1	245
	2 katesh	1398	944	17	16	19	15	15	16	12	9	8	14	11	6	7	2	287
	3 katesh	69	46	0	1	0	1	0	0	0	0	1	4	0	2	0	0	14
	4 katesh	3	1	0	0	0	0	0	0	0	0	0	1	0	0	0	0	1
	5 katesh	1	1	0	0	0	0	0	0	0	0	0	0	0	0	0	0	0
	6-9 katesh	1	1	0	0	0	0	0	0	0	0	0	0	0	0	0	0	0
	10-14 katesh	0	0	0	0	0	0	0	0	0	0	0	0	0	0	0	0	0
	15+ katesh	0	0	0	0	0	0	0	0	0	0	0	0	0	0	0	0	0
	Të panjohura	15	0	0	0	0	0	0	0	0	0	0	0	0	0	0	0	0
Suharekë	Gjithsej	9191	4814	104	164	118	168	189	165	165	198	173	168	129	115	116	14	2391
	1 katesh	1069	450	11	15	11	19	24	12	29	37	31	32	28	22	36	1	311
	2 katesh	6584	3519	74	133	87	123	139	132	118	144	132	132	95	86	72	12	1586
	3 katesh	1354	798	19	14	17	24	25	21	17	13	9	3	5	5	5	1	378
	4 katesh	82	40	0	2	2	2	0	0	1	2	0	0	1	0	1	0	31
	5 katesh	13	3	0	0	0	0	0	0	0	1	0	0	0	1	0	0	8
	6-9 katesh	29	2	0	0	1	0	0	0	0	1	1	1	0	1	2	0	20
	10-14 katesh	2	1	0	0	0	0	1	0	0	0	0	0	0	0	0	0	0
	15+ katesh	1	1	0	0	0	0	0	0	0	0	0	0	0	0	0	0	0
	Të panjohura	57	0	0	0	0	0	0	0	0	0	0	0	0	0	0	0	0
Ferizaj	Gjithsej	18547	9248	324	502	324	496	418	440	365	464	454	443	307	314	250	38	4160
	1 katesh	2684	1025	33	54	44	59	79	84	67	94	83	105	60	83	66	12	736
	2 katesh	13230	6843	256	401	246	400	310	316	263	332	331	312	214	209	162	24	2611
	3 katesh	1917	1180	29	39	22	28	23	27	23	19	23	12	10	9	9	1	463
	4 katesh	208	131	2	3	6	4	0	4	3	3	3	1	4	2	0	0	42
	5 katesh	72	28	2	2	2	0	2	1	1	3	2	0	0	2	0	0	27
	6-9 katesh	118	37	2	3	3	5	3	2	4	4	1	2	2	2	0	0	48
	10-14 katesh	105	2	0	0	1	0	1	6	4	9	11	10	17	7	9	0	28
	15+ katesh	8	2	0	0	0	0	0	0	0	0	0	1	0	0	4	1	0
	Të panjohura	205	0	0	0	0	0	0	0	0	0	0	0	0	0	0	0	205
Viti	Gjithsej	7337	4198	131	165	126	231	191	181	154	206	173	156	100	120	91	11	1103
	1 katesh	1047	473	18	23	18	54	31	26	30	39	37	34	22	35	25	1	181
	2 katesh	5517	3206	108	128	98	165	147	149	116	160	132	115	78	84	65	10	756
	3 katesh	646	469	4	12	9	8	12	5	5	6	3	3	0	0	0	0	110
	4 katesh	72	46	0	2	1	3	0	1	0	0	0	2	0	0	0	0	17
	5 katesh	11	2	1	0	0	1	0	0	1	0	0	0	0	0	0	0	6
	6-9 katesh	18	1	0	0	0	0	1	0	2	1	1	2	0	1	1	0	8
	10-14 katesh	0	0	0	0	0	0	0	0	0	0	0	0	0	0	0	0	0
	15+ katesh	1	1	0	0	0	0	0	0	0	0	0	0	0	0	0	0	0
	Të panjohura	25	0	0	0	0	0	0	0	0	0	0	0	0	0	0	0	25

Komuna dhe Gjithsej Ndërtesa për Banim dhe jo për Banim sipas kateve		Numri i kateve																
		Gjithsej	<2010	2011	2012	2013	2014	2015	2016	2017	2018	2019	2020	2021	2022	2023	2024	Të panjohura
Vushtrri	Gjithsej	11022	5545	166	279	188	220	254	212	210	239	234	210	168	187	123	24	2763
	1 katesh	3338	1625	42	62	45	64	70	53	52	86	67	88	70	81	48	8	877
	2 katesh	6757	3497	108	197	134	146	172	152	151	138	148	111	94	97	62	15	1535
	3 katesh	638	375	12	17	6	7	9	6	5	9	7	7	1	2	4	0	171
	4 katesh	59	29	3	2	1	2	1	0	0	0	3	1	1	0	1	0	15
	5 katesh	23	9	0	0	1	0	0	0	1	0	0	0	1	0	0	0	11
	6-9 katesh	90	8	1	1	1	0	1	1	1	6	7	3	1	7	8	1	43
	10-14 katesh	4	1	0	0	0	0	1	0	0	0	2	0	0	0	0	0	0
	15+ katesh	2	1	0	0	0	1	0	0	0	0	0	0	0	0	0	0	0
	Të panjohura	111	0	0	0	0	0	0	0	0	0	0	0	0	0	0	0	111
Zubin Potok	Gjithsej	182	152	0	2	0	0	3	0	0	2	2	1	0	0	2	0	18
	1 katesh	118	103	0	2	0	0	1	0	0	1	1	1	0	0	1	0	8
	2 katesh	61	49	0	0	0	0	2	0	0	1	1	0	0	0	0	0	8
	3 katesh	1	0	0	0	0	0	0	0	0	0	0	0	0	0	1	0	0
	4 katesh	0	0	0	0	0	0	0	0	0	0	0	0	0	0	0	0	0
	5 katesh	0	0	0	0	0	0	0	0	0	0	0	0	0	0	0	0	0
	6-9 katesh	0	0	0	0	0	0	0	0	0	0	0	0	0	0	0	0	0
	10-14 katesh	0	0	0	0	0	0	0	0	0	0	0	0	0	0	0	0	0
	15+ katesh	0	0	0	0	0	0	0	0	0	0	0	0	0	0	0	0	0
	Të panjohura	2	0	0	0	0	0	0	0	0	0	0	0	0	0	0	0	2
Zveqan	Gjithsej	104	58	1	3	4	4	3	3	1	2	3	2	0	0	0	0	20
	1 katesh	53	30	0	1	3	3	1	2	1	0	2	1	0	0	0	0	9
	2 katesh	37	18	1	2	1	1	2	1	0	1	1	1	0	0	0	0	8
	3 katesh	12	10	0	0	0	0	0	0	0	0	0	0	0	0	0	0	2
	4 katesh	1	0	0	0	0	0	0	0	0	1	0	0	0	0	0	0	0
	5 katesh	1	0	0	0	0	0	0	0	0	0	0	0	0	0	0	0	1
	6-9 katesh	0	0	0	0	0	0	0	0	0	0	0	0	0	0	0	0	0
	10-14 katesh	0	0	0	0	0	0	0	0	0	0	0	0	0	0	0	0	0
	15+ katesh	0	0	0	0	0	0	0	0	0	0	0	0	0	0	0	0	0
	Të panjohura	0	0	0	0	0	0	0	0	0	0	0	0	0	0	0	0	0
Malishevë	Gjithsej	8035	3858	107	176	129	209	190	178	184	266	183	194	142	150	142	20	1907
	1 katesh	865	357	8	11	8	18	14	22	27	39	29	31	26	33	29	8	205
	2 katesh	6149	2937	86	143	108	164	158	138	135	215	147	145	108	111	108	12	1434
	3 katesh	884	505	13	18	13	24	16	14	22	12	7	11	7	6	3	0	213
	4 katesh	81	46	0	4	0	2	1	2	0	0	0	0	0	0	0	0	26
	5 katesh	21	9	0	0	0	0	1	0	0	0	0	6	1	0	0	0	4
	6-9 katesh	15	3	0	0	0	1	0	2	0	0	0	1	0	0	2	0	6
	10-14 katesh	0	0	0	0	0	0	0	0	0	0	0	0	0	0	0	0	0
	15+ katesh	1	0	0	0	0	0	0	0	0	0	0	0	0	0	0	0	1
	Të panjohura	19	1	0	0	0	0	0	0	0	0	0	0	0	0	0	0	18

Komuna dhe Gjithsej Ndërtesa për Banim dhe jo për Banim sipas kateve		Numri i kateve																
		Gjithsej	<2010	2011	2012	2013	2014	2015	2016	2017	2018	2019	2020	2021	2022	2023	2024	Të panjohura
Junik	Gjithsej	817	295	5	8	11	7	11	13	10	13	5	14	7	4	10	1	403
	1 katesh	158	33	1	0	0	2	1	3	2	1	0	1	2	0	5	1	106
	2 katesh	534	195	3	5	9	5	9	5	6	11	5	11	4	4	5	0	257
	3 katesh	100	59	1	3	1	0	0	4	2	1	0	2	1	0	0	0	26
	4 katesh	17	6	0	0	0	0	1	0	0	0	0	0	0	0	0	0	10
	5 katesh	4	2	0	0	0	0	0	1	0	0	0	0	0	0	0	0	1
	6-9 katesh	1	0	0	0	1	0	0	0	0	0	0	0	0	0	0	0	0
	10-14 katesh	0	0	0	0	0	0	0	0	0	0	0	0	0	0	0	0	0
	15+ katesh	0	0	0	0	0	0	0	0	0	0	0	0	0	0	0	0	0
	Të panjohura	3	0	0	0	0	0	0	0	0	0	0	0	0	0	0	0	3
Mamushë	Gjithsej	755	321	7	21	22	23	39	29	12	47	40	42	22	25	22	9	74
	1 katesh	49	17	1	4	0	2	1	2	1	4	3	2	0	4	3	1	4
	2 katesh	574	239	6	10	18	14	35	25	10	35	34	36	20	15	19	6	52
	3 katesh	118	56	0	7	3	7	3	2	1	7	3	4	2	6	0	2	15
	4 katesh	11	8	0	0	1	0	0	0	0	1	0	0	0	0	0	0	1
	5 katesh	0	0	0	0	0	0	0	0	0	0	0	0	0	0	0	0	0
	6-9 katesh	1	1	0	0	0	0	0	0	0	0	0	0	0	0	0	0	0
	10-14 katesh	0	0	0	0	0	0	0	0	0	0	0	0	0	0	0	0	0
	15+ katesh	0	0	0	0	0	0	0	0	0	0	0	0	0	0	0	0	0
	Të panjohura	2	0	0	0	0	0	0	0	0	0	0	0	0	0	0	0	2
Hani i Elezit	Gjithsej	1467	775	22	39	21	39	44	52	33	36	35	43	22	16	15	2	273
	1 katesh	286	128	3	3	6	5	8	13	8	4	14	11	7	4	6	0	66
	2 katesh	994	540	18	32	14	28	34	38	21	29	20	27	15	11	9	1	157
	3 katesh	150	86	1	4	1	6	2	1	4	1	1	3	0	1	0	1	38
	4 katesh	24	16	0	0	0	0	0	0	0	2	0	1	0	0	0	0	5
	5 katesh	2	1	0	0	0	0	0	0	0	0	0	0	0	0	0	0	1
	6-9 katesh	3	2	0	0	0	0	0	0	0	0	0	1	0	0	0	0	0
	10-14 katesh	0	0	0	0	0	0	0	0	0	0	0	0	0	0	0	0	0
	15+ katesh	1	1	0	0	0	0	0	0	0	0	0	0	0	0	0	0	0
	Të panjohura	7	1	0	0	0	0	0	0	0	0	0	0	0	0	0	0	6
Graçanicë	Gjithsej	3152	1655	69	106	80	101	103	79	64	81	74	44	55	23	27	5	586
	1 katesh	1501	875	26	23	18	25	25	30	25	30	32	20	27	11	12	2	320
	2 katesh	1461	731	36	76	57	72	73	45	36	47	36	22	12	11	14	3	190
	3 katesh	91	38	3	5	5	4	4	3	2	3	2	0	4	1	1	0	16
	4 katesh	13	6	1	0	0	0	0	1	0	0	0	0	0	0	0	0	5
	5 katesh	5	2	2	0	0	0	0	0	0	0	0	0	0	0	0	0	1
	6-9 katesh	30	2	1	2	0	0	1	0	1	1	4	2	12	0	0	0	4
	10-14 katesh	0	0	0	0	0	0	0	0	0	0	0	0	0	0	0	0	0
	15+ katesh	1	1	0	0	0	0	0	0	0	0	0	0	0	0	0	0	0
	Të panjohura	50	0	0	0	0	0	0	0	0	0	0	0	0	0	0	0	50

Komuna dhe Gjithsej Ndërtesa për Banim dhe jo për Banim sipas kateve		Numri i kateve																
		Gjithsej	<2010	2011	2012	2013	2014	2015	2016	2017	2018	2019	2020	2021	2022	2023	2024	Të panjohura
Ranillug	Gjithsej	599	482	7	5	4	7	2	4	2	9	3	2	8	1	0	0	63
	1 katesh	301	228	5	2	2	5	1	4	2	5	3	1	7	1	0	0	35
	2 katesh	277	241	2	3	2	2	1	0	0	3	0	1	1	0	0	0	21
	3 katesh	13	12	0	0	0	0	0	0	0	1	0	0	0	0	0	0	0
	4 katesh	1	1	0	0	0	0	0	0	0	0	0	0	0	0	0	0	0
	5 katesh	0	0	0	0	0	0	0	0	0	0	0	0	0	0	0	0	0
	6-9 katesh	0	0	0	0	0	0	0	0	0	0	0	0	0	0	0	0	0
	10-14 katesh	0	0	0	0	0	0	0	0	0	0	0	0	0	0	0	0	0
	15+ katesh	0	0	0	0	0	0	0	0	0	0	0	0	0	0	0	0	0
	Të panjohura	7	0	0	0	0	0	0	0	0	0	0	0	0	0	0	0	0
Partesh	Gjithsej	823	600	16	14	17	4	6	3	5	3	5	3	6	0	8	0	133
	1 katesh	361	241	11	9	13	3	4	1	2	2	3	3	3	0	3	0	63
	2 katesh	448	348	5	5	4	1	2	2	3	1	2	0	3	0	5	0	67
	3 katesh	12	11	0	0	0	0	0	0	0	0	0	0	0	0	0	0	1
	4 katesh	0	0	0	0	0	0	0	0	0	0	0	0	0	0	0	0	0
	5 katesh	0	0	0	0	0	0	0	0	0	0	0	0	0	0	0	0	0
	6-9 katesh	0	0	0	0	0	0	0	0	0	0	0	0	0	0	0	0	0
	10-14 katesh	0	0	0	0	0	0	0	0	0	0	0	0	0	0	0	0	0
	15+ katesh	0	0	0	0	0	0	0	0	0	0	0	0	0	0	0	0	0
	Të panjohura	2	0	0	0	0	0	0	0	0	0	0	0	0	0	0	0	0
Kilokot	Gjithsej	633	268	6	12	5	0	6	14	8	14	6	12	8	6	1	0	267
	1 katesh	264	149	4	4	1	0	1	2	3	1	1	5	2	1	0	0	90
	2 katesh	321	101	2	7	4	0	5	11	3	11	4	7	6	5	1	0	154
	3 katesh	41	18	0	1	0	0	0	1	2	1	1	0	0	0	0	0	17
	4 katesh	2	0	0	0	0	0	0	0	0	1	0	0	0	0	0	0	1
	5 katesh	1	0	0	0	0	0	0	0	0	0	0	0	0	0	0	0	1
	6-9 katesh	0	0	0	0	0	0	0	0	0	0	0	0	0	0	0	0	0
	10-14 katesh	0	0	0	0	0	0	0	0	0	0	0	0	0	0	0	0	0
	15+ katesh	0	0	0	0	0	0	0	0	0	0	0	0	0	0	0	0	0
	Të panjohura	4	0	0	0	0	0	0	0	0	0	0	0	0	0	0	0	4
Mitrovica Veriore	Gjithsej	365	135	11	16	10	12	4	7	6	3	2	3	1	1	3	2	149
	1 katesh	114	46	4	9	5	2	1	3	2	0	1	0	1	0	3	0	37
	2 katesh	139	53	6	5	4	7	2	2	3	2	1	2	0	1	0	2	49
	3 katesh	40	20	1	2	0	2	1	1	1	0	0	0	0	0	0	0	12
	4 katesh	11	4	0	0	1	0	0	0	0	0	0	0	0	0	0	0	6
	5 katesh	11	4	0	0	0	0	0	1	0	1	0	1	0	0	0	0	4
	6-9 katesh	9	3	0	0	0	1	0	0	0	0	0	0	0	0	0	0	5
	10-14 katesh	6	5	0	0	0	0	0	0	0	0	0	0	0	0	0	0	1
	15+ katesh	0	0	0	0	0	0	0	0	0	0	0	0	0	0	0	0	0
	Të panjohura	35	0	0	0	0	0	0	0	0	0	0	0	0	0	0	0	35

Tab. 1.13. Ndërtesat sipas vitit të ndërtimit dhe materialit të mureve të jashtme nëpër komuna.

Të dhënat për periudhën <1960–2024							
Ndërtesat sipas materialit të ndërtimit në për komuna	Beton	Bllloqe betoni	Tulla / gurë	Mat. i përzier	Bllloqe	Të tjera	E panjohur
1	2	3	4	5	6	7	8
Kosova	21157	8663	17479	37786	171954	1703	12295
Deçan	382	367	694	770	3133	24	122
Gjakovë	660	152	1908	324	9463	108	1154
Glllogoc	39	60	578	957	7239	17	104
Gjilan	1234	342	347	1026	11728	39	901
Dragash	178	225	488	3482	1036	33	232
Istog	426	123	338	630	5091	5	158
Kaçanik	46	51	163	207	4685	2	99
Klinë	76	133	221	46	5158	39	168
Fushë Kosovë	1215	602	491	238	2665	4	623
Kamenicë	53	102	479	1280	3260	29	107
Mitrovicë	368	136	882	419	8141	43	617
Leposaviq	421	78	230	187	125	5	24
Lipjan	762	86	793	1324	6266	97	288
Novobërdë	23	12	55	28	860	2	20
Obiliq	584	39	535	220	2726	79	163
Rahovec	185	158	499	3567	4102	85	45
Pejë	2297	510	1991	1150	8348	177	865
Podujevë	466	206	296	963	11249	13	348
Prishtinë	4282	1059	801	2189	14374	73	3294
Prizren	2349	1998	1224	3003	15083	244	1134
Skënderaj	757	199	479	531	4891	4	172
Shtime	413	68	248	480	3225	118	55
Shtërpçë	573	186	523	558	601	8	95
Suharekë	286	166	112	6012	2440	29	146
Ferizaj	1182	378	778	1096	14469	19	625
Viti	154	201	247	457	5979	223	76

Banesat dhe ndërtesat sipas komunave

Të dhënat për periudhën <1960–2024							
Ndertesat sipas materialit të nderimit ne per komuna	Beton	Bloqe betoni	Tulla / gurë	Mat. i përzier	Bloqe	Të tjera	E panjohur
1	2	3	4	5	6	7	8
Vushtri	1437	505	921	1001	6778	58	322
Zubin Potok	2	9	8	9	152	0	2
Zveqan	3	8	17	6	70	0	0
Malishevë	114	325	197	4929	2413	11	46
Junik	5	6	41	1	742	12	10
Mamushë	3	1	24	2	715	4	6
Hani i Elezit	41	29	41	49	1283	0	24
Graçanicë	84	39	463	238	2105	53	170
Ranillug	24	64	106	90	304	3	8
Partesh	1	35	113	17	610	42	5
Kllokot	10	5	105	67	440	0	6
Mitrovica e Veriut	22	0	43	233	5	1	61